



• 51083

MEMORIA DESCRIPTIVA
para solicitar
M O D E L O D E U T I L I D A D
en
E S P A Ñ A
por veinte años
por "Cerradura aplicable a armarios frigoríficos y análogos".

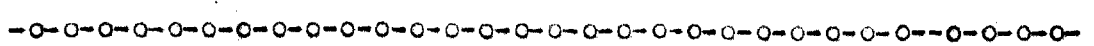
A nombre de:

MANUFACTURAS METALICAS MADRILEÑAS, S.A.,

de nacionalidad española,

domiciliada en:

MADRID, Teniente Coronel Moreña, 26.



El objeto de la presente solicitud de Modelo de Utilidad se refiere a una cerradura aplicable a armarios frigoríficos y análogos, cuyas características de novedad la confieren la caulidad de aportar a la función a que se destina las ventajas de que bajo un atrayente aspecto, se logra un cierre

5



seguro, una apertura rápida y cómoda y un reenganchado automático suave por simple acción de empujar la puerta contra el armario.

10 En el adjunto plano se ha representado una realización del Modelo que se preconiza, habiéndose supuesto una sección según un plano horizontal en la vista de conjunto y unas secciones parciales, según los planos que se indica, en las vistas de detalle.

15 Como puede apreciarse, el Modelo, lo constituye una cerradura consistente en dos partes, una de las cuales, sin movimiento va fija al armario y está formada por dos piezas en forma de L de alas de distinto tamaño. Las alas de mayor longitud van unidas por un eje remachado que soporta una rulina cilíndrica; y las menores van taladradas para permitir el paso de los tornillos de fijación al armario.

20 La parte móvil consiste en dos piezas en forma de U, ambas fijadas a la puerta, una interior y la otra exteriormente. La interior soporta dos ejes, en uno de los cuales gira una pieza en forma de V en cuyo vértice giran dos palancas rectas. Una de estas palancas lleva una ranura en el extremo opuesto al vértice de la V, por la que pasa el segundo eje mencionado más arriba. Entre este eje y la segunda palanca recta, va un resorte en espiral que da el esfuerzo necesario para mantener la puerta cerrada.

30 La U exterior lleva un sólo eje en el que pivota el manillón. Dicho manillón está unido al extremo de la segunda palanca recta.

El funcionamiento es el siguiente:

35 Al tirar del manillón para abrir, la palanca recta tira del vértice de la V, sometiéndola a un giro forzado por el re-

• 51083



sorte. En dicho giro, los extremos de la V. se sueltan de la pieza del armario y el amillón queda separado de la puerta.

40 Para cerrar, basta empujar la puerta, en cuyo movimiento, la pieza del armario actua sobre el extremo más largo de la pieza en forma de V, venciendo el resorte, y obligando al manillón a ocupar la posición inicial, paralelo a la puerta.

45 Este Modelo es realizable en cualesquiera formas, tamaños y materiales adecuados, siendomsusceptible de toda clase de modificaciones de detalle que no alteren su fundamento.

-:- N O T A -:-

Los puntos de invención propia y nueva que se presentan para que sean objeto de este Modelo de Utilidad, en España, por veinte años, son los siguientes:

50 1ª.- Cerradura aplicable a armarios frigoríficos y análogos, caracterizada porque consta de dos partes, una fija al armario y otra móvil montada sobre la puerta, componiéndose la fija de dos piezas en forma de L de alas de distinto tamaño de las que, las de mayor longitud, van unidas por un eje remachado que soporta una rulina cilíndrica, en tanto que las de menor longitud van taladradas para permitir el paso de los tornillos de fijación al armario.

60 2ª.- Cerradura aplicable a armarios frigoríficos y análogos, caracterizada porque, en combinación con la parte fija descrita en la reivindicación anterior, se dispone la parte móvil compuesta por dos piezas en forma de U, ambas fijadas a la puerta, una interior y otra exteriormente, soportando la interior dos ejes en uno de los cuales gira una pieza en forma de V en cuyo vértice se articulan dos palancas rectas, llevando una de estas palancas una ranura en el extremo opuesto

65

•51083 15



70

al vértice de la V, a través de la cual ranura pasa el segundo de los ejes citados, disponiéndose entre este segundo eje y la segunda palanca recta un resorte helicoidal, uniéndose al extremo de la segunda palanca recta el manillón de empuñamiento que pivota sobre un eje dispuesto sobre la U exterior.

32.- "CERRADURA APLICABLE A ARMARIOS FRIGORIFICOS Y ANALOGOS".

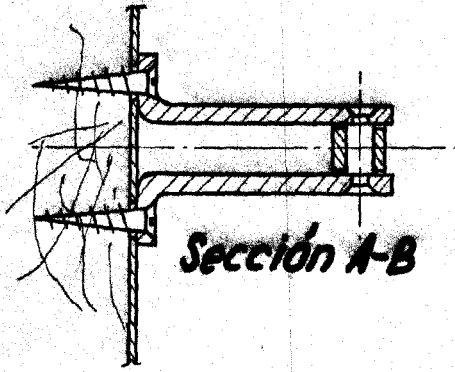
Tal y como se ha descrito en la memoria que antecede, representado en el dibujo que se acompaña y para los fines que se han especificado.

Consta la presente memoria descriptiva de cuatro hojas escritas a máquina por una sola cara.

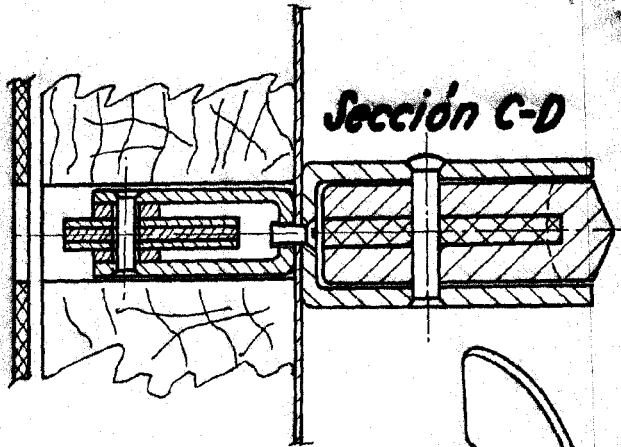
Madrid, 15 de Noviembre de 1955

• 51083

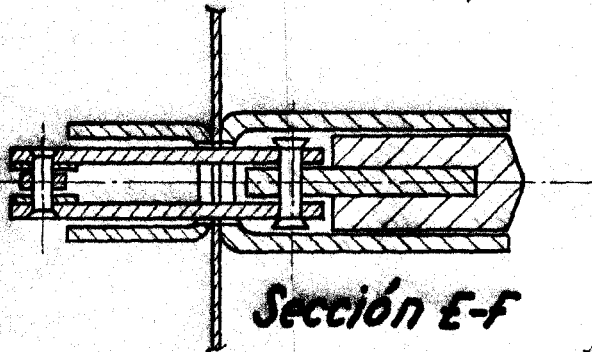
ESCALA VARIABLE



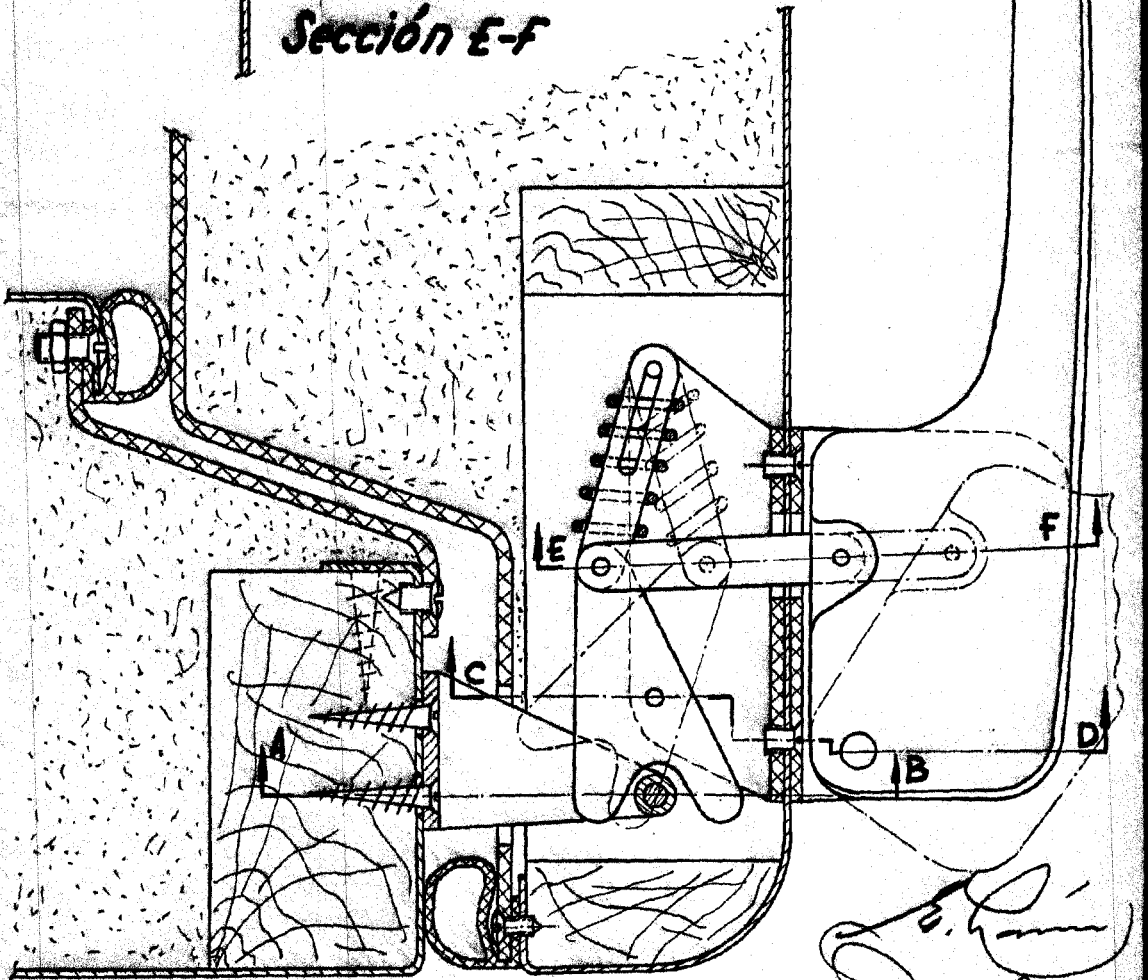
Sección A-B



Sección C-D



Sección E-F



E. Lavin
ESCALA VARIABLE

Lavin