

50701

MODELO DE UTILIDAD

por 20 años

por "UN JUGUETE-AFILALAPICES", a favor de D. José Gay Casinyé, de nacionalidad española, domiciliado en Barcelona, La Vid, 16.

=====

MEMORIA DESCRIPTIVA

En este Modelo de utilidad se describe un juguete afilalápices, caracterizado porque el afilalápices va montado en el cuerpo de un cocodrilo de reducido tamaño, el cual tiene en su parte inferior dos ruedas montadas sobre un mismo eje, a la altura de las patas delanteras, y una tercera rueda loca, junto a las patas traseras.

En el eje de las dos ruedas delanteras, va fijada una excéntrica, con el objeto de que al hacer correr



18

50701

10. el juguete, actúe de leva sobre un apéndice interior, de la mitad superior de la cabeza, que está articulada con el resto del cuerpo, lográndose con ello que al avanzar lo haga abriendo y cerrando la boca.

15. En los dibujos que se adjuntan, se ha representado una de sus realizaciones, a modo de ejemplo, siendo la figura I, una vista en planta de la cara inferior, -3-; la figura II un corte longitudinal en alzado, y la figura III una perspectiva del juguete.

20. El cuerpo del animal es -1-, la cabeza articulada es -2- y gira sobre los muñones -9-. Interiormente -2- se prolonga en el apéndice -8- sobre el que actúa la excéntrica -10- montada en el mismo eje -7- de las ruedas delanteras -6-.

25. El afilalápices es -4- y tiene su abertura por uno de los lados del animal. La rueda loca de la cola es -5-.

Todo cuanto no afecte, altere, cambie o modifique la esencia del juguete descrito, será variable al objeto de este Modelo.

N O T A.

30. Se reivindica como objeto de este registro por Modelo de utilidad:

35. 1. - Un juguete-afilalápices, caracterizado porque adopta la forma de un cocodrilo, con la mandíbula superior y parte de la cabeza articulada con el resto del cuerpo, en cuyo cuerpo se aloja el afilalápices propiamente dicho, asomando por uno de sus lados.

40. 2. - Un juguete-afilalápices, según la reivindicación anterior, caracterizado porque en la parte inferior del animal, hay un par de ruedas montadas sobre un mismo eje, a la altura de las patas delanteras y en el mismo eje, va



fijada una rueda excéntrica que actúa como leva sobre un apéndice de la cabeza articulada, dispuesto todo de modo que, al girar la excéntrica, obligue a bascular a la cabeza.

45. 3. - Un juguete-afilalápices, según las anteriores reivindicaciones, caracterizado porque, junto a las patas traseras, tiene una última rueda loca.

Sean cuales fueren las circunstancias que concurren con la esencialidad del Modelo de utilidad definido en las anteriores reivindicaciones, cual objeto es:

50.

4. - "UN JUGUETE-AFILALAPICES".

Consta la presente memoria de tres hojas foliadas, mecanografiadas por una sola cara y del dibujo unido a la misma.

55.

Barcelona, diez y ocho de octubre de mil novecientos cincuenta y cinco.

P.A. de D. José Gay Casinyé,  
L. DURAN  
P. P.

D. JOSE GAY CASINYE

NOVA UNICA

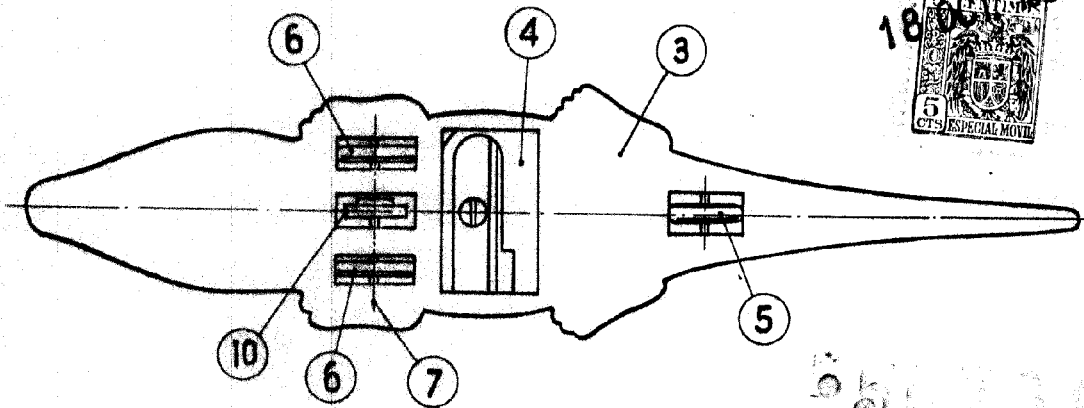


Fig. I

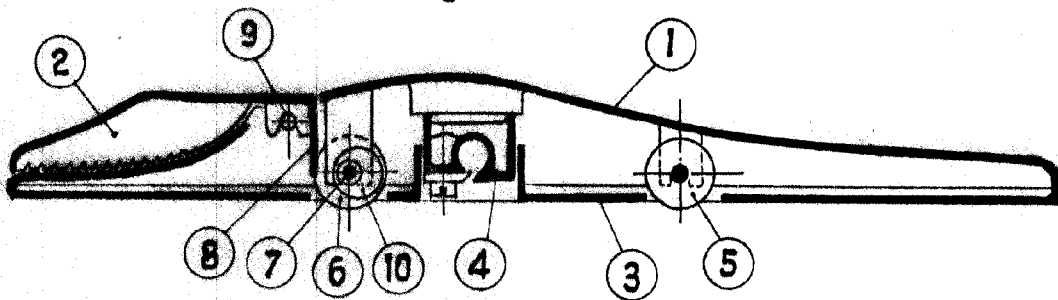


Fig. II

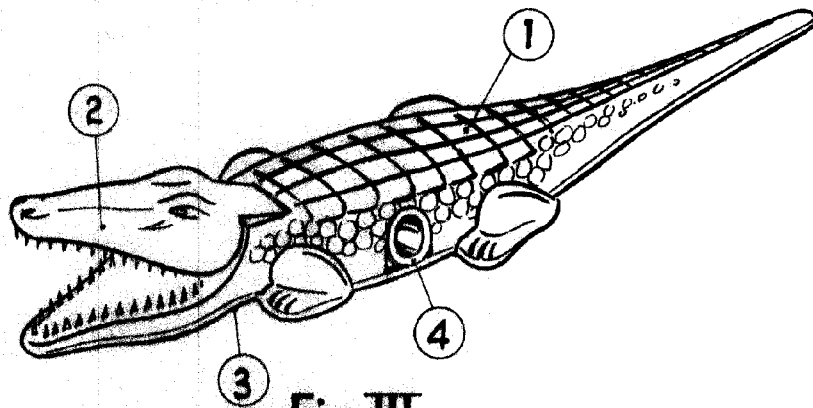


Fig. III

BARCELONA, 18 OCTUBRE DE 1955

L. DURAN

P.P.

ESCALA VARIABLE