



1500
50695

MODELO DE UTILIDAD

por veinte años

a favor de Don José ARISA Rovira,
de nacionalidad española, residente en Masnou (Barcelona)
calle de Gamilo Fabra, número 12, por :

"PIEZA CERÁMICA PARA CONSTRUCCION DE TECHOS, PERFECCIO-
NADA"

MEMORIA DESCRIPTIVA

- 1 Se refiere esta patente de modelo de utilidad a una
nueva pieza cerámica para la construcción de techos arma-
dos, la cual presenta salientes laterales para la confor-
mación de las viguetas de hormigón, con las cuales quedan
5 enlazadas componiendo un todo practicamente indeformable.
En estas nuevas piezas se presenta, además, la ventaja de
permitir una fácil colocación de conductores eléctricos e
instalaciones de servicio y para aumentar su resistencia,

50695



sea a compresión, sea a tracción, tal, particularmente, en la proximidad de los estribos o apoyos.

La nueva pieza se diseña en el dibujo adjunto, y a éste nos referiremos para facilitar su explicación y comprensión.

5 La pieza en cuestión se representa seccionada transversalmente. Su longitud puede ser cualquiera, preferiblemente tal que resulte la pieza fácilmente manejable por volumen y peso.

En la sección de esta pieza se aprecia un óvalo apaisado 1, muy destacado, de pared recia, que viene a dar las características mecánicas óptimas de pieza hueca, a cuyo arriostramiento colaboran diversos tabiques 2 que determinan correspondientes compartimientos 3. Las masas de estos tabiques quedan especialmente acumuladas en la parte alta de la pieza, que trabaja fundamentalmente a compresión. Superiormente la pieza termina en un plano 4 e inferiormente en otro plano 5 que constituyen los paramentos superior -o piso- e inferior -o techo-, y de los paramentos laterales 6-6', que unen los planos superior e inferior al óvalo, sobresalen los vértices 7-7' del óvalo, determinando unos correspondientes salientes convexos. Inferior y lateralmente, hay los rebordes abiselados 8-8', que constituyen salientes que contribuyen a formar el encofrado para las viguetas de hormigón del techo.

El paramento inferior presenta las acañaladuras 9, destinadas a alojar las varillas de armado que han de soportar los esfuerzos de tensión. Además, hay los compartimientos 10, inmediatos al dicho paramento inferior, los cuales quedan cerrados por los tabiques débiles 11 que, a mayor abundamiento, presentan secciones aún más debilitadas 12. Estos tabiques son normalmente permanentes, pero ante cualquier conveniencia, y a voluntad, pueden ser fácilmente rotos. Quedan enton-

• 50695



5 ces descubiertos los compartimientos 10 y puede alojarse en ellos varillas supletorias para sobrecargas o masas de hormigón para esfuerzos de compresión (tal los desarrollados en la proximidad de los apoyos, en los empotramientos), o también para disponer en ellos tuberías de conducción de gas, agua, calefacción o refrigeración, o simplemente instalaciones eléctricas empotradas, o para otra aplicación análoga cualquiera.

10 Se ha hecho referencia al dibujo adjunto, por ser la realización que se estima preferible; pero, se comprende, dentro del ámbito y protección de la patente, quedan incluidas otras realizaciones que mantengan la misma esencialidad.

15 Por lo demás podrá ser variable todo cuanto pueda considerarse accesorio o circunstancial relativamente a lo que constituye la esencialidad del modelo.

N O T A

SE REIVINDICA:

20 1 - Pieza cerámica para construcción de techos, de sección en la que se aprecian un óvalo apaisado cuyos vértices del eje mayor sobresalen lateralmente de los paramentos laterales del bloque determinando unos correspondientes salientes convexos, unos rebordes inferiores asimismo salientes, unas señaladuras inferiores abiertas para alojamiento de varillas de refuerzo y armado y unos compartimientos inferiores cerrados por tabiques débiles y con secciones aun más debilitadas, tales que pueden ser fácilmente rotos, a voluntad y conveniencia, para dejar al descubierto los dichos compartimientos, propios para alojar varillas supletorias, rellenarlos con masa de cemento u hormigón o alojar
25 conductores eléctricos o tuberías o para otra utilidad análoga.

• 50695¹⁵ OCT



loga, que interesare, cualquiera.

2 - Pieza cerámica para construcción de techos, perfeccionada.

5

Consta la presente Memoria Descriptiva de cuatro hojas mecanografiadas, escritas por una sola cara, numeradas del 1 al 4 y con sus líneas numeradas, a su vez, de cinco en cinco y de una hoja con dibujos, anexa.

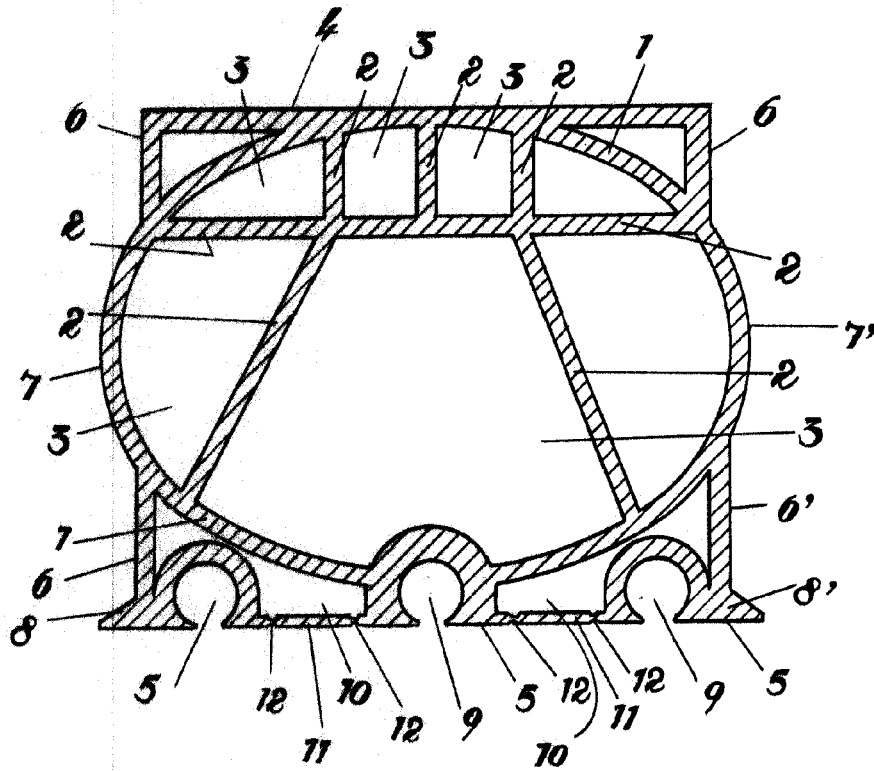
Barcelona, 15 Octubre 1955.
P.A.

LEONCIO DEL RÍO CUYÁS

P. P.



50695



Barcelona, 15 Octubre de 1955.
P.A.

J. Arisa

Escala variable.