

•50448

513/448

29



MODELO DE UTILIDAD

por 20 años

por "UNA ENTRESUELA PERFECCIONADA PARA CALZADO", a favor de D. Angel Pros Quiles, de nacionalidad española, domiciliado en Barcelona, Marqués del Duero, 68.

=====

MEMORIA DESCRIPTIVA

La entresuela descrita en este Modelo de utilidad, se distingue esencialmente por su gran suavidad y flexibilidad, repercutiendo en consecuencia en una gran comodidad al andar con zapatos fabricados con dicha entresuela.

5.

Tal como se indica en los dibujos, de una de sus realizaciones, que se adjuntan como ejemplo, la entresuela está formada primeramente por una plantilla de piel -1-, que es la que estará en contacto con el pie, la cual



- 10. tiene su revés forrado con una tela -2-. Sobre -2- se pega una lámina delgada de corcho -3- y sobre ella, a lo largo de su perímetro, una vira asimismo de corcho -4-, delimitando un espacio que se rellena con un material extra flexible y blando -5- de un espesor algo mayor que la vira anterior.

Cubriendo al conjunto, se coloca debidamente pegada una última capa de corcho -6-, con su cara exterior forrada con una tela -7-.

- 20. Esta sucesión de capas se ha representado en la fig. I, que es una vista en planta por la cara del revés, por una serie de cortes escalonados, que permiten observar un fragmento de cada una, y en la fig. II, por medio de un corte longitudinal.

- 25. Todo cuanto no afecte, altere, cambie o modifique la esencia de la entresuela descrita, será variable a los efectos del actual Modelo.

N O T A.

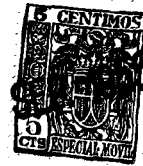
Se reivindica como objeto de este registro por Modelo de utilidad:

- 30. 1. - Una entresuela perfeccionada para calzado, caracterizada esencialmente por estar formada por una serie de láminas dispuestas en el orden siguiente: primeramente, una plantilla de piel forrada por su revés con una tela, sobre la que se pega una contraplantilla de corcho y,
- 35. encima de ésta, una vira a lo largo de su perímetro, la cual delimita un cierto espacio, que es ocupado por un material extra flexible y blando, cubriendo finalmente a la vira y al material flexible con una última lámina de corcho, forrada exteriormente de tela.

- 40. Sean cuales fueren las circunstancias que concurran

- 3 - • 50448

29



con la esencialidad del Modelo de utilidad definido por la anterior reivindicación, cual objeto es:

2. - "UNA ENTRESUELA PERFECCIONADA PARA CALZADO".

45. Consta la presente memoria de tres hojas foliadas, mecanografiadas por una sola cara y del dibujo adjunto.

Barcelona, veintinueve de septiembre de mil novecientos cincuenta y cinco.

P.A. de D. Angel Pros Quiles,

L. DURÁN
P. P.

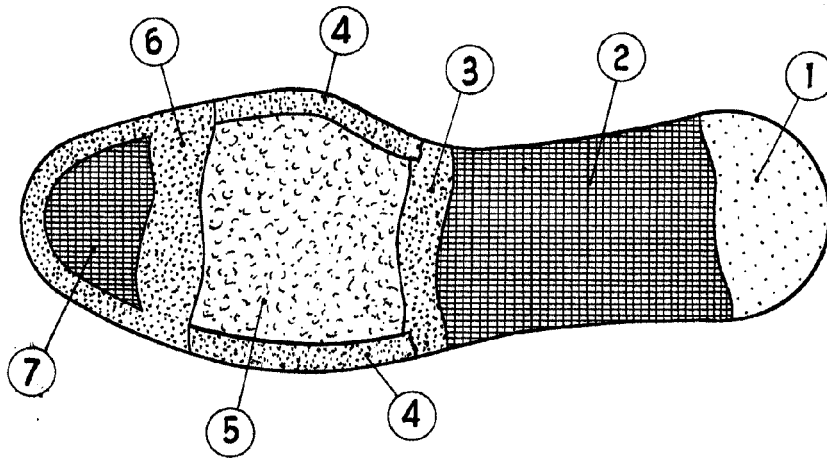


Fig. I

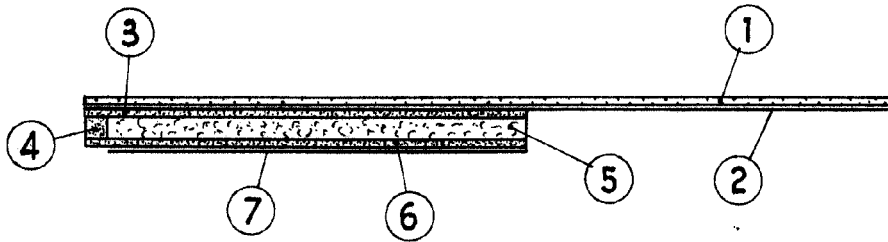


Fig. II

BARCELONA, 29 SEPTIEMBRE DE 1955

L. DURAN

P.P.

ESCALA VARIABLE