

50232

50232



MEMORIA DESCRIPTIVA
DE UNA PATENTE DE MODELO DE UTILIDAD POR VEINTE AÑOS EN ESPAÑA,
A FAVOR DE DON PEDRO Y DON JOSE GARCIA RICO, AMBOS DE NACIONALIDAD
ESPAÑOLA, RESIDENTES EN BARCELONA, Pº Gral Mola 91
sobre:
"UNA CAMISA PERFECCIONADA".



27

5.- El presente modelo hace referencia a una camisa perfeccionada cuya finalidad es la de preveer la contingencia del estrechamiento que éstas experimentan en algunos casos después de usadas mediante la inclusión en la pieza de la espalda de un dobladillo abierto a modo de fuelle, que tiene la misión de ensanchar el diámetro del cuerpo de la camisa, cuando sea necesario por causas diversas.

10.- El perfeccionamiento objeto de la presente solicitud, consiste en un pliegue posterior situado en el centro de la pieza trasera, en el sentido longitudinal vertical, que se inicia en el borde superior en la costura de unión con el canesú, y finaliza en el borde inferior del faldón posterior.

15.- Este pliegue está mantenido por el doblado y planchado, sin la intervención de ningún pespunteado ni cosido de retención unido, por los dos puntos de contacto con la costura horizontal del borde del canesú.

20.- En los dibujos de la hoja adjunta se representa el objeto del modelo como ejemplo de un caso de realización práctica del mismo.

La Fig 1ª., es una vista de la camisa por su cara posterior

25.- La Fig. 2ª., es una representación esquemática que equivale a un corte seccional transversal de la pieza de la espalda.

30.- Siguiendo los diseños, vemos la camisa (1) en la que la pieza de la espalda presenta el fuelle objeto de la patente, consistente en un dobladillo (2) dispuesto de arriba abajo, en toda la longitud de la pieza de espalda (3) teniendo como punto de arranque o fijación la propia línea de costura del canesú (4) que cierra los dos bucles



del pliegue o dobladillo (2).

5.- En el luagr inicial del dobladillo (5) aparecen juntos en correcto contacto los bordes internos del pliegue, tal como señalan en el dibujo las líneas de trazos, indicando que por la parte baja queda en libertad de abrirse o extenderse con arreglo a su finalidad y a la característica descrita. En algunos casos puede resolverse la misma finalidad mediante el ensanchamiento o reparación de los pliegues del dobladillo, distanciandolos hasta los lados extremos de la pieza de espalda.

10.-

En la realización de éste tipo de camisa, no caben variantes más que el orden de calidad, tamaño y presentación, que son las que dejan sin alteración la esencialidad del modelo.

15.-

NOTA

En resumen, la presente solicitud de Modelo de Utilidad recaerá sobre las siguientes reivindicaciones:

20.-

1ª.- Una camisa perfeccionada, que se caracteriza por la inclusión de un nuevo elemento en la estructuración y patronaje de la misma, consistente en un doble pliegue, situado en el centro de la pieza de espalda, orientado en sentido longitudinal de arriba abajo, que tiene como punto de arranque la costura que une al canesú a la espalda, y finaliza en el borde inferior del faldón posterior.

25.-

2ª.- Una camisa, según la anterior reivindicación caracterizada porque el pliegue efectuado en forma de fuelle, desprendido en todo su dobladillo interior, está abierto libremente en toda su extensión, teniendo como único punto de retención fijo, su intersección en la costura del canesú.

30.-

3ª.- Una camisa, según las anteriores reivindi-

-4- 50232



caciones caracterizada porque presenta dos o ,as pliegues repartidos a lo largo de la espalda, para efectuar mas ampliamente la esencialidad prevista en la reivindicación primera.

5.-

4ª.- UNA CAMISA PERFECCIONADA

Según se describe en la presente memoria que consta de cuatro hojas escritas a máquina por una sola cara y dibujos.

Madrid a 27 de septiembre de 1955.

50232

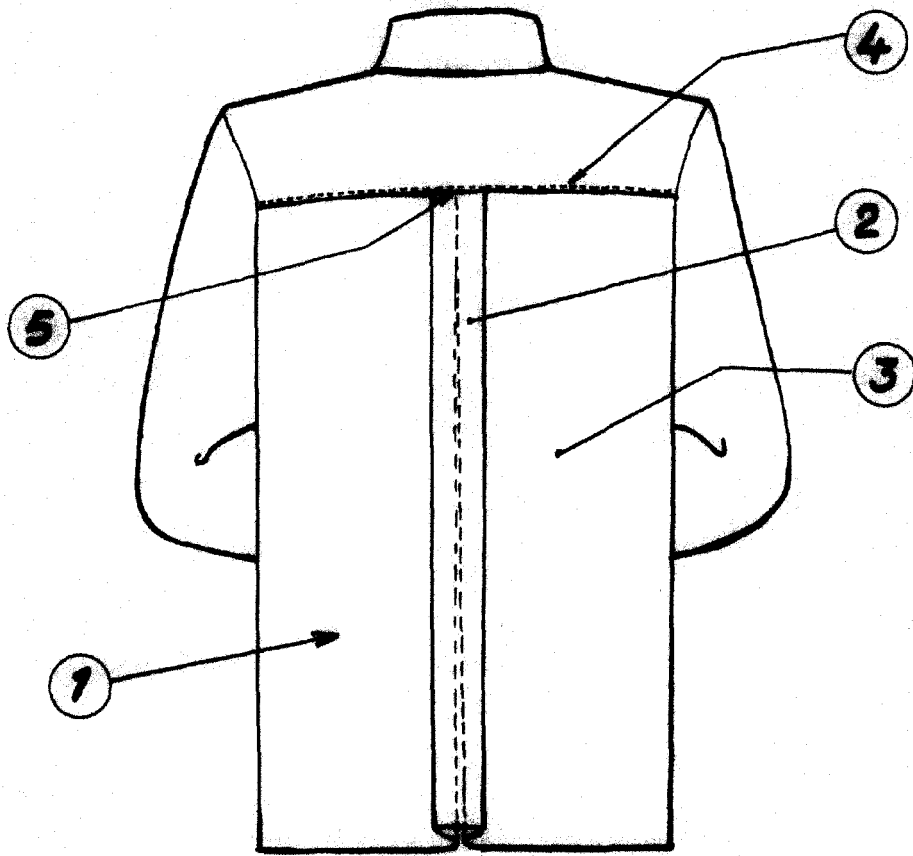


Fig. 1

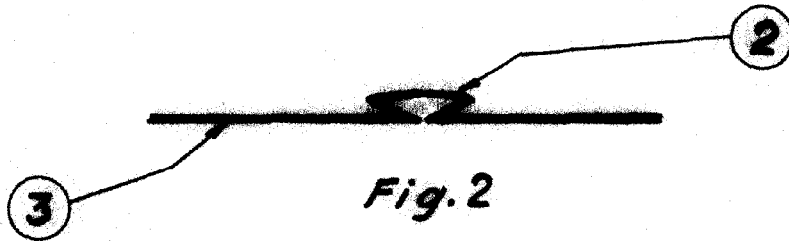


Fig. 2

Escala variable

27 SEP. 1955