



- 8

49486

M O D E L O
D E
U T I L I D A D

para "UN EXPOSITOR PERFECCIONADO PARA CAMISAS", a favor de D. NICOLÁS GAUSSET PETIT, residente en BARCELONA, calle de Calabria, nº 89, 1ª, 3ª.

. = .

MEMORIA DESCRIPTIVA

El presente modelo de utilidad se refiere a un expositor perfeccionado para camisas.

- Consiste esencialmente en una lámina de cartulina o similar recortada formando una tira superior horizontal de bordes paralelos y con sus puntas ligeramente en oblicuo, esta tira queda unida por su parte media al resto de la lámina que se recorta lateralmente formando expansiones laterales a manera de hombros y expansiones inferiores en el lugar de las caderas, Esta lámina forma la armadura de la pechera y la tira superior dispuesta en arco, arma el cuello por su parte interna.
- 5.
- 10.

49486

: 8



Con el fin de facilitar la explicación se acompaña a la presente memoria una lámina de dibujos en la que se ha representado un caso de realización que se cita a título de ejemplo.

En el dibujo:

5. La figura 1 muestra en vista frontal desplegada la lámina que se menciona, y

la figura 2 indica en vista perspectiva la lámina en disposición de armar la camisa.

10. Consiste en una lámina -1- recortada formando la tira superior -2- unida por su centro -3- al cuerpo de la lámina.

En este cuerpo se forman las expansiones -4- para la línea de hombros y las -5- para la línea de caderas.

15. Al armar la camisa, dispuesta encima de la lámina, se hace arquear el cuello según demuestra la figura 2, quedando el resto armando la pechera.

20. El modelo, dentro de su esencialidad, puede ser llevado a la práctica en otras formas de realización que difieran en detalle de la indicada a título de ejemplo, a las cuales alcanzará igualmente la protección que se recaba. Podrá, pues, construirse en cualquier forma y tamaño con los materiales más adecuados, por quedar todo ello comprendido en el espíritu de las reivindicaciones.



NOTA 49486

Descrito el objeto y utilidad de la invención, lo que se declara como no divulgado ni practicado en España, comprende las siguientes reivindicaciones:

1. Un expositor perfeccionado para camisas, caracteriza
5. do esencialmente por el hecho de estar constituido por una lámina de cartulina o material similar en la que se ha recortado en su parte superior una tira transversal de bordes paralelos y que por su centro se mantiene unida al cuerpo de la lámina, comprendiendo esta en sus partes laterales dos ensanchamientos
10. a la altura de los hombros y otros dos a la altura del principio de las caderas, armándose la camisa en su parte de pechera con el cuerpo de la lámina y en su parte de cuello con la tira en arco dispuesta en el interior o vuelta de aquél.

2. Un expositor perfeccionado para camisas.
15. Según se describe y reivindica en la presente memoria descriptiva que consta de tres hojas, foliadas y escritas a máquina por una sola cara, acompañadas de una lámina de dibujos.

Madrid, a 8 de Agosto de 1955.-

NICOLÁS GAUSSET PETIT,

p.a.

JAIME ISERN MIRALLES

P. P.





- 8

4948

Fig. 1

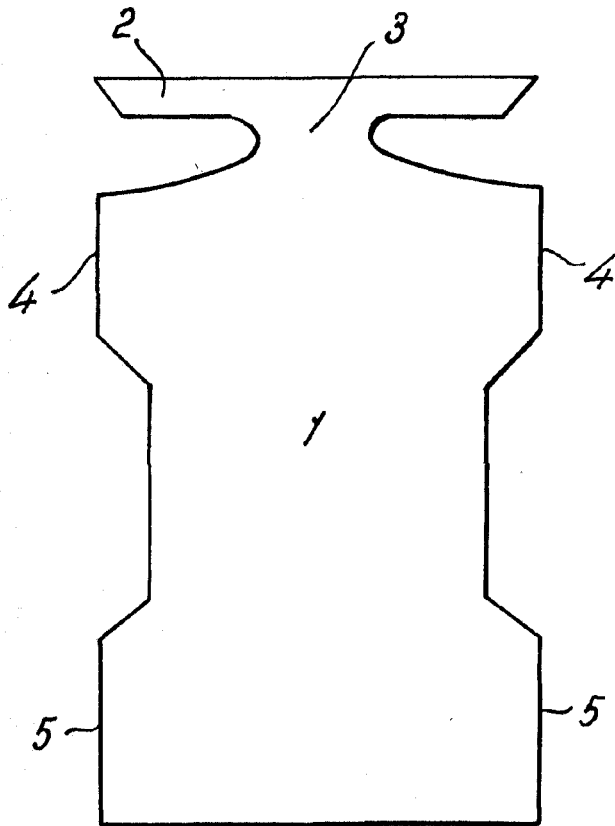
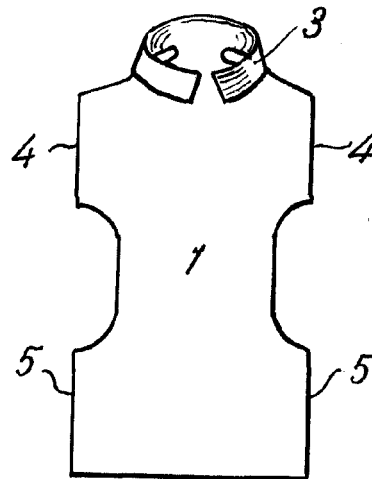


Fig. 2



Madrid, - 8 AGO. 1955
pp. Jaime Isern