

49286



49286

MODELO DE UTILIDAD

que por veinte años se solicita a favor de **ALBARGATAS SALVATELLA**
S.A., de nacionalidad española, domiciliada en Zaragoza, calle
de Alfonso I, 20, y que ha de recaer sobre "UN NUEVO CALZADO"

.....

Memoria descriptiva.

5

El registro de Modelo de Utilidad que se solicita
tiene por objeto garantizar la explotación exclusiva en todo
el Territorio Nacional, Colonias y Protectorado de Marruecos,
de un nuevo calzado, conforme se describe a continuación y se
representa en forma gráfica, a título de ejemplo, en el plano
adjunto.

10

15

El calzado manufacturado en España esta confeccionado
con pisos de diferentes materias y cortes de piel, tejido o
caucho natural, todas ellas materias que ofrecen varios in-
convenientes debido, según los casos, a su gran higroscopici-
dad, si se trata de tejidos, irregularidad en la superficie y
espesor cuando se trata de piel, exceso de elasticidad en el
caso del caucho natural, etc, etc.



5 Los solicitantes del Modelo de Utilidad a que se refiere la presente memoria han logrado un tipo de calzado en el que se salvan las mencionadas deficiencias mediante la aplicación al mismo de cortes integrados por caucho sintético, material que nunca se había empleado en España en cortes de calzado y que tiene propiedades específicas por las que se obtienen resultados industriales nuevos con respecto a los materiales clásicos.

10 En efecto, los cortes de calzado confeccionados con caucho sintético ofrecen las siguientes ventajas que ninguno de los cortes realizados con dichos materiales convencionales pueden brindar conjuntamente: elasticidad moderada, uniformidad de superficie y espesor, mayor duración y menor costo de producción.

15 Estos cortes de caucho sintético que integran el modelo de calzado que se trata de registrar, pueden o no tener un soporte textil; es decir que pueden estar constituidos por una simple lámina de caucho sintético de la forma adecuada^{a/} la pieza del corte correspondiente o bien pueden estarlo por una lámina de caucho sintético adherida a un tejido apropiado.

20 Para la mejor comprensión de la presente descripción se acompañan dibujos mostrando dos posibles realizaciones del mismo y los símbolos que en ellos aparecen corresponden a la siguiente descripción:

Fig. I. Representa un zapato confeccionado con corte de caucho sintético.

- 25
- 1) Corte de caucho sintético.
 - 2) Piso de cualquier material adecuado

Fig. II.—Representa el modelo adaptado al calzado de tipo sandalia.

- 30
- 3) Corte de caucho sintético; 4) Piso.

La forma tamaño, y disposición de los elementos, serán susceptibles de variación, siempre que este cambio no altere la esencia del invento.

Los términos en que queda redactada esta memoria son cierto



49286

y fiel reflejo de lo que se pretende registrar como Modelo de Utilidad, debiéndose tomar siempre en sentido amplio, no limitativo.

NOTA DE REIVINDICACIONES.

Se reivindica como propio y nuevo en España, a favor de

5 ALPARGATAS SALVATELLA, S.A., de Zaragoza, por los extremos siguientes

PRIMERO.- Por un nuevo calzado que se caracteriza porque esta confeccionado empleando cortes constituidos por láminas de caucho sintético de forma adecuada a la pieza correspondiente, según se trate de sandalia o zapato.

10 SEGUNDO.- Por el mismo nuevo calzado a que se refiere la anterior reivindicación, con la variante de que las láminas de caucho sintético en ellas descritas llevan adheridas a guisa de soporte un tejido apropiado.

15 Tal y como se deja descrito en la memoria precedente y para los fines que en ella se especifican.

La presente memoria descriptiva consta de tres hojas foliadas y mecanografiadas por una sola de sus caras, habiéndosele dejado unida otra de planos de forma y tamaño reglamentarios.

20 Madrid, a veintiseis de julio de mil novecientos cincuenta y cinco.

Por Autorización de ALPARGATAS SALVATELLA, S.A.

(V. GIL VEGA)

49286

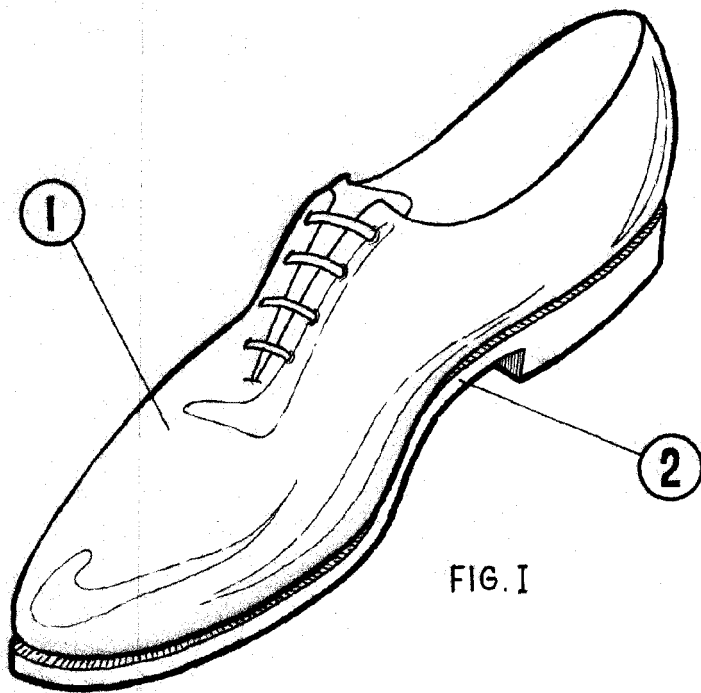
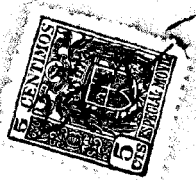


FIG. I

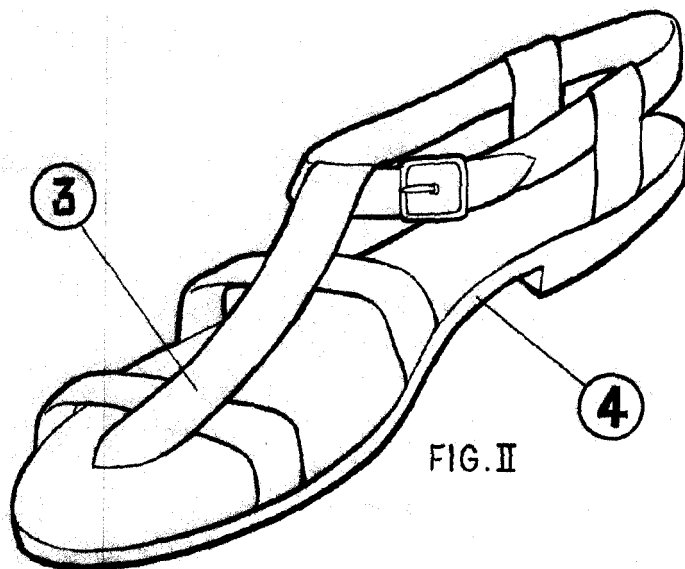


FIG. II

ESCALA VARIABLE
M A D R I D .

pa. *V. Gillego*