



MODELO
DE
UTILIDAD

49133

a favor de Don JAIME LIFSCHITZ DRUCKER, de nacionalidad alemana, residente en Barcelona, Rambla Cataluña, 48, por "PLANTILLA PERFECCIONADA".

- . -

MEMORIA DESCRIPTIVA

La presente invención se refiere a una plantilla perfeccionada para el calzado, la cual se caracteriza por su gran comodidad e higiene, estando constituida por materias de relleno de elevado poder absorbente de la humedad, lo que asegura una perfecta eliminación del sudor y de las molestias propias del mismo.

Como es sabido, se han ideado diversos tipos de plantillas, a base la mayoría de ellas de una simple lámina de corcho aglomerado, ribeteada con una tira de refuerzo y provista de una tela en una de las caras de la

49133 - 8 Ju 3



plantilla. También se fabrican plantillas de caucho esponjoso, las cuales si bien proporcionan una eficaz suspensión para el pie no absorben el sudor. Los inconvenientes de estas realizaciones son notorios, cabiendo citar entre los más importantes: a) desmenuzamiento del caucho, b) nula absorción del sudor; y c) deformación de la plantilla a causa de la acción conjunta del reblandecimiento de la misma y de las presiones ejercidas sobre ella por el pie al andar.

5. Todos estos defectos quedan salvados con el objeto de la invención, el cual recae sobre una plantilla determinada por una lámina de material esponjoso, una de cuyas caras está ocupada por un acolchado de plantas muscíneas naturales, mientras que la restante cara lleva adosada una pieza textil que se une, por medio de un pespunteado, a otra extendida sobre el citado acolchado vegetal, figurando además una tira cosida a los bordes de los cuatro componentes mencionados.

10. Para la mejor comprensión de la presente memoria descriptiva, se acompaña un dibujo en el que, tan sólo a título de ejemplo, se representa un caso práctico de realización de una plantilla de las características indicadas.

15. En dicho dibujo, la figura 1 es una vista en perspectiva, parcialmente seccionada, de una plantilla según la invención; y la figura 2 muestra esta última con sus piezas componentes descosidas para apreciar su constitución.

20.

25.

49133



5. Esta plantilla está formada por una lámina de material esponjoso -1-, recortada convenientemente según la medida del pie, sobre cuya lámina queda extendido un acolchado de plantas muscíneas naturales -2-, el cual se halla inmovilizado por una pieza textil -3-, que, por medio de pespuntos pasantes adecuados -4-, se fija a otra tela -5-, situada en la cara opuesta de la lámina esponjosa -1-. Estas telas superpuestas -3- y -5- actúan de forro de protección para la lámina -1- y las plantas mencionadas, entrando en contacto la primera con el

10. pie y la segunda con el fondo del calzado.

15. El pespunteado -4- asegura la solidarización central de los elementos explicados, recurriéndose, por lo que afecta a los bordes, a una tira -6-, que, oportunamente adosada y cosida, retiene los cuatro componentes y evita la pérdida de cohesión de los mismos.

20. Con la lámina de material esponjoso -1- se obtiene un completo amortiguamiento y adaptación del pie dentro del calzado, actuando aquélla de apoyo muelle para proteger las partes delicadas de la región plantar. Al propio tiempo, la inserción de la capa de plantas muscíneas ofrece una total absorción del sudor, que de esta manera no puede ocasionar excoりaciones ni ampollas, tan corrientes cuando se utilizan las plantillas de corcho o

25. goma usuales.

La unión de las piezas descritas, de las que las exteriores textiles -3- y -5- obran de envolvente mientras que de las dos internas la -1- actúa de amortiguador

49133



5. y la -2- de absorbente de la humedad, viene asegurada no sólo por el respunteado longitudinal o transversal -4- sino también por el ribete -6-, que al mismo tiempo que protege los bordes evita el deshilachado o desmembración de la inserción muscinea -2-.

Las ventajas que implica esta plantilla con relación a todas sus similares son varias, debiéndose destacar: gran comodidad para el usuario y una ideal higiene de sus pies, que se mantienen siempre secos y frescos.

10. Serán independientes del objeto de la invención los materiales, formas y dimensiones de los componentes de la plantilla, clase de plantas muscineas empleadas y demás detalles que no afecten a la esencialidad de la misma.

- . -

N O T A

15. Se reivindica como objeto del presente modelo de utilidad:-

20. 1. Plantilla perfeccionada, que se caracteriza esencialmente por el hecho de ser de composición mixta, estando integrada por una lámina de material esponjoso sobre una de cuyas caras se halla extendido un acolchado de plantas muscineas naturales, mantenidas en su posición por una pieza textil que se fija sobre aquéllas por medio de un respunteado pasante que retiene al mis-

49133

8 JUL 5



mo tiempo una segunda tela situada en la cara opuesta de la lámina esponjosa, quedando cerrada lateralmente esta plantilla e inmovilizados sus componentes por una tira superpuesta y cosida a los bordes de estos últimos.

5.

2. Plantilla perfeccionada.

La presente memoria consta de cinco hojas foliadas, escritas por una sola cara.

Barcelona, a 8 de julio de 1955.

Jaime LIRSCHITZ DRUCKER

p.a.

49 : 33 : 10



Fig. 1

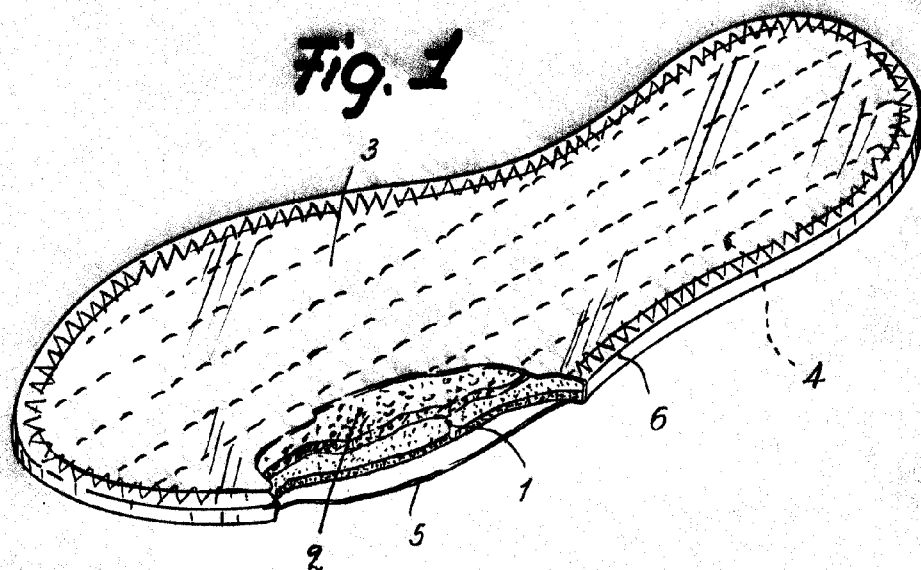
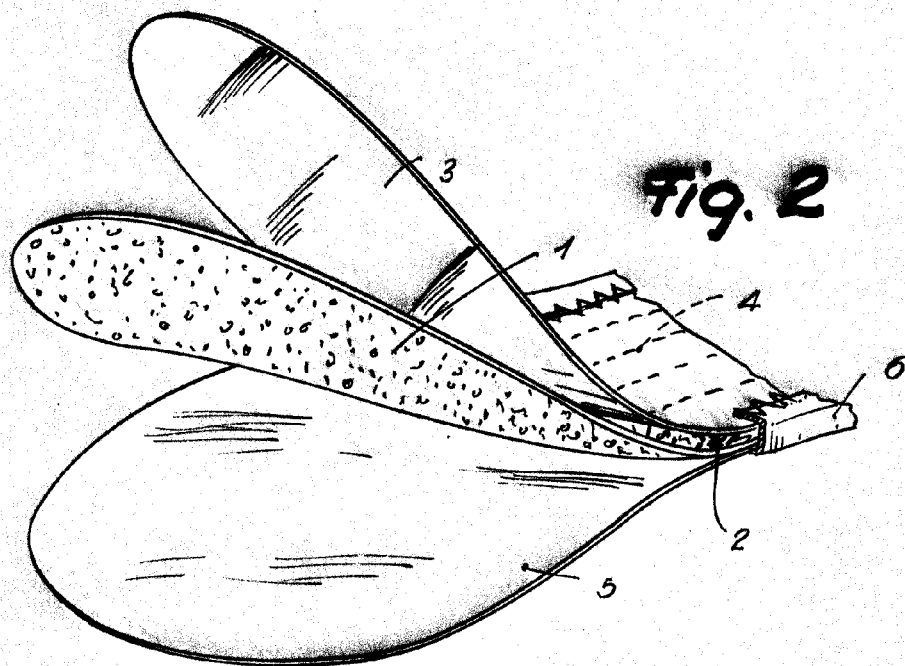


Fig. 2



Barcelona, 8 Julio 1955
Jaime Lifschitz Drucker
P.A.