

49077



2 0773

MODELO DE UTILIDAD

por 20 años

por "UN CARRETE PARA MECHERA", a favor de D. Juan Prat Salaet y D. Pedro Egea Gil, de nacionalidad española, domiciliados en Barcelona, Galileo, 155, pral. 2ª.

=====

MEMORIA DESCRIPTIVA

Este Modelo de utilidad describe un carrete para mechera con el que se consigue resolver el problema de las pérdidas de material y de producción ocasionadas por ser estos carretes de madera, con su envejecimiento se producen escamas o astillas que estropean a la mecha en su inmediato contacto; y también el de que al iniciar el enrollado de la mecha deben darse a mano dos o tres vueltas de mecha y si no se anudan bien en los carretes se produce un resbaleamiento de la mecha y



10. debe repetirse la operación con la consiguiente pérdida de tiempo.

La esencia del carrete que aquí describimos consiste en que el carrete es de plástico irrompible e inyectado y perfectamente liso y que además está provisto de una mordaza elástica totalmente enrasada con la superficie cilíndrica del carrete, y que, por tanto, no puede deformar la husada ni rasgar la mecha en contacto directo con dicha pinza: más exactamente, la pinza elástica que distingue a este carrete, queda formada por el ajuste de una pieza de plástico con una ventana o luneta prevista en la parte inferior del cilindro o caña del carrete.

- Los dibujos que, a título de ejemplo, se adjuntan a esta memoria, dan una idea concreta de esta pinza.
25. En los dibujos, -1- es el carrete, -2- la luneta, y -3- una tapa ajustada a esta luneta. Esta pieza -3- está articulada con el carrete por la bisagra, formada por el bulón -4- y es elástica por el resorte -5- que asegura las posiciones abierta, fig. III, y cerrada, fig. II. Tiene esta pieza la particularidad de que por su parte alta -6- es algo más corta que la -7- de la luneta, lo que facilita la introducción de la uña, entre -7- y -6- para levantar la tapa -3-, descubrir la luneta y colocar en ella, transversalmente, el arranque de la mecha, y volver a cerrar.

Todo cuanto no afecte, altere, cambie o modifique la esencia del carrete descrito, será variable a los efectos del actual Modelo.

N O T A.

40. Se reivindica como objeto de este registro por Mo



delo de utilidad:

1. - Un carrete para mechera, esencialmente caracterizado porque inyectado en plástico con superficies externas lisas y pulidas, presenta una luneta o cavidad en su parte inferior de su caña, perfectamente lisa y sin relieve alguno en sus bordes, y en la boca de la cual se ajusta una tapa también de plástico, articulada con el borde inferior de la luneta, mediante un eje con un resorte elástico que asegure la estabilidad de sus posiciones extremas abierta y cerrada.
- 45.
- 50.
2. - El propio carrete de la reivindicación anterior, caracterizado porque la tapa de la luneta tenga una altura levemente inferior a la de esta luneta, a fin de dejar un espacio para introducir la punta del dedo y abrir la tapa.
- 55.

Sean cuales fueren las circunstancias que concurren en la esencialidad del Modelo de utilidad definido en las anteriores reivindicaciones, cual objeto es:

3. - "UN CARRETE PARA MECHERA".
- 60.
- Consta la presente memoria de tres hojas foliadas, mecanografiadas por una sola cara y del dibujo adjunto.

Barcelona, veinticinco de junio de mil novecientos cincuenta y cinco.

P.A. de D. Juan Prat Salaet, y  
D. Pedro Egea Gil,

L. DURÁN  
P. P.

49077<sup>25 JUN</sup>

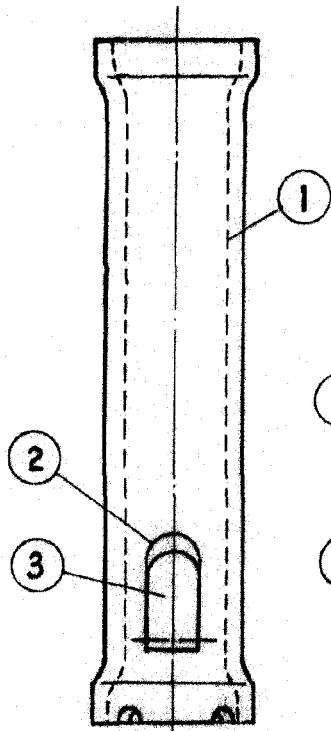


Fig. I

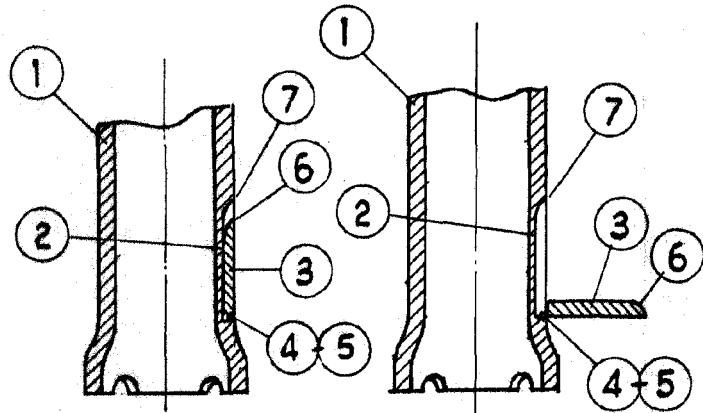


Fig. II

Fig. III

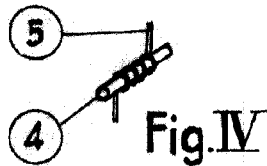


Fig. IV

BARCELONA, 25 JUNIO DE 1955

L. DURAN

P.P.

ESCALA VARIABLE