



48908

MEMORIA DESCRIPTIVA

para solicitar

MODELO DE UTILIDAD

en

ESPAÑA

por VEINTE años

por "Persiana metálica arrollable de elementos
extruídos" .

A nombre de:

MANUFACTURAS METALICAS MADRILEÑAS, S.A.,

de nacionalidad española,

domiciliada en:

MADRID, Teniente Coronel Moreña, 26.

-o-

El objeto de la presente solicitud de Modelo de Utilidad se refiere a una persiana metálica arrollable de elementos extruídos cuyas características de novedad le confieren la cualidad de aportar a la función a que se destina la posibilidad de crear persianas arrollables sobre un tambor, o desarrollables



en plano, sin interposición de elemento alguno de unión o giro.

El modelo de que se trata consiste en una persiana compuesta por elementos sucesivos obtenidos por extrusión constando cada uno de ellos de una superficie plana o curva cuya parte inferior posee un alojamiento redondeado y cuya parte superior posee una cabeza redonda de anclaje, a rozamiento suave en la parte correspondiente del elemento siguiente, de manera tal que son susceptibles de encajar por deslizamiento longitudinal quedando unidos pero con tolerancia de giro suficiente para permitir su arrollamiento y desarrollo.

En el adjunto plano se ha representado una forma de ejecución del modelo de acuerdo con los principios enunciados.

Como puede apreciarse la persiana está constituida por elementos sucesivos de los que, cada uno, está compuesto por un cuerpo central (A), de superficie plana o curva cuyo borde inferior (B) presenta un alojamiento redondeado y cuyo borde superior (C) presenta una cabeza redonda de anclaje, a rozamiento suave en la parte (B) de la lámina siguiente.

De esta forma, si se dejan colgar libremente las piezas adoptan un desarrollo plano vertical, pero cuando se trata de arrollar la persiana la pieza (A) gira sobre el alojamiento (B) de la lámina anterior, con tolerancia suficiente para permitir el plegado de la persiana.

Este modelo es realizable en cualesquiera formas, tamaños y materiales adecuados, siendo susceptible de toda clase de modificaciones de detalle que no alteren su fundamento.

-:- N O T A -:-

Los puntos de invención propia y nueva que se presentan para que sean objeto de este Modelo de Utilidad, en España, por veinte años, son los siguientes:

48908



40

45

1ª.- Persianas metálicas arrollable de elementos extruidos, caracterizada porque consiste en una persiana compuesta por elementos sucesivos obtenidos por extrusión constando cada uno de ellos de una superficie plana o curva cuya parte inferior posee un alojamiento redondeado y cuya parte superior posee una cabeza redonda de anclaje, a rozamiento suave en la parte correspondiente del elemento siguiente de manera tal que son susceptibles de encajar por deslizamiento longitudinal quedando unidos pero con tolerancia de giro suficiente para permitir su arrollamiento y desarrollo.

2ª.- "PERSIANA METALICA ARROLLABLE DE ELEMENTOS EXTRUIDOS".

Tal y como se ha descrito en la memoria que antecede, representado en el dibujo que se acompaña y para los fines que se han especificado.

Consta la presente memoria descriptiva de tres hojas escritas a máquina por una sola cara.

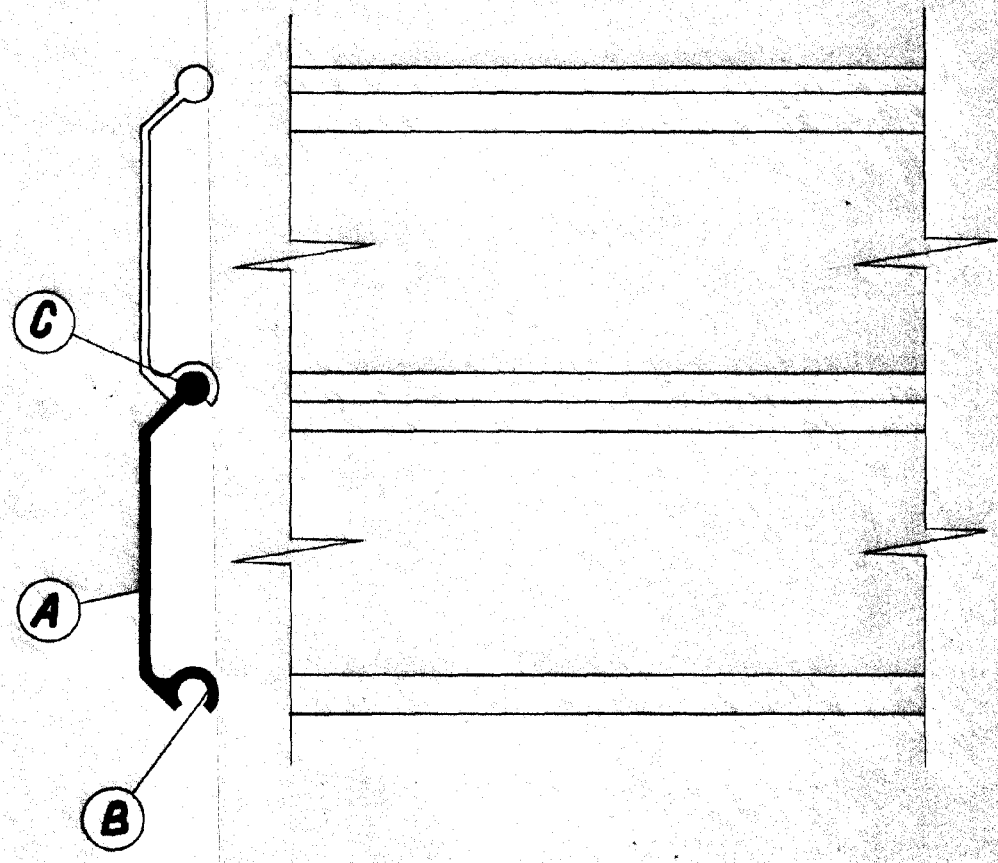
Madrid, 4 de Julio de 1955



48408-

Escala Variable.

Handwritten scribbles on the left margin.



Handwritten signature or initials.