

48787

15 JU



MODELO DE UTILIDAD

MEMORIA DESCRIPTIVA

sobre:

"DISPOSITIVO PORTA-VASOS".

Solicitante: Don ALBERTO TRILLA MORAGUES,
de nacionalidad española, residente en
BARCELONA, Calle Nápoles, 352.

La presente solicitud se refiere a un dispositivo porta-vasos que se caracteriza, esencialmente, por estar constituido por una bandeja de cuyo contorno se eleva una pared lateral provista de escotaduras y de la cual arrancan hacia el interior de la bandeja una serie de tabiques separadores, presentando dicha pared en dos puntos diametralmente opuestos un alojamiento exterior para el encaje de los extremos libres de un asa desmontable. Preferentemente, estos extremos son de forma de cola de milano.

En los dibujos adjuntos se ilustra a título de ejemplo no limitativo, una forma de realización, mostrando:

148787

15 JU



La Fig. 1 una vista desde arriba del dispositivo porta-vasos de que se trata;

la Fig. 2 una vista lateral del dispositivo, y las Figs. 3 y 4 vistas de detalle de uno de los extremos del asa en posición encajada en el alojamiento correspondiente de la pared de la bandeja y sin encajar, respectivamente.

Con la referencia 1 se designa la bandeja del dispositivo y con 2 la pared lateral que se eleva del contorno de la bandeja. Esta pared está dotada de escotaduras redondeadas 3, e interiormente presenta la bandeja varios tabiques separadores radiales 4 que no llegan a la zona central de la misma (Fig. 1). En dos puntos diametralmente opuestos está previsto un alojamiento 5 para el encaje de los extremos 6 de un asa arqueada y desmontable 7. Dichos extremos presentan preferentemente forma de cola de milano, según puede apreciarse claramente en las Figs. 3 y 4.

Para colocar el asa 7 en el dispositivo se encajan a presión las partes adyacentes a sus extremos 6 en los entrantes de los alojamientos 5 (Fig. 4) y deslizando a continuación el asa hacia arriba se produce el encaje de dichos extremos conforme puede apreciarse en la Fig. 3, quedando de esta manera firmemente sujeta el asa. Para desmontarla se presionan sus extremos hacia abajo y luego se sacan lateralmente hacia afuera. Esta facilidad de desmontaje y montaje del asa constituye una importante ventaja, ya que reduce considerablemente el riesgo de

48787

15 JUN



rotura en las operaciones de limpieza, transporte y almacenaje, así como el espacio que ocupa.

Se hace constar que el dispositivo porta-vasos con asa desmontada descrito puede fabricarse en toda clase
5 de materiales, preferentemente en plástico, y que todo cuanto no altere, cambie o modifique lo esencial del invento puede quedar sometido a variaciones de detalle.

N O T A:

48787

15 JUN



N O T A.

El Modelo de Utilidad que se solicita recae sobre las siguientes reivindicaciones:

1^a.- Dispositivo porta-vasos, caracterizado por estar constituido por una bandeja (1) de cuyo contorno se eleva una pared lateral (2) provista de escotaduras (3) y de la cual arrancan hacia el interior de la bandeja una serie de tabiques separadores (4), presentando dicha pared en dos puntos diametralmente opuestos un alojamiento exterior (5) para el encaje de los extremos libres (6) de un asa desmontable (7).

2^a.- Dispositivo porta-vasos según reivindicación 1^a, caracterizado porque los extremos (6) del asa desmontable (7) tienen forma de cola de milano.

3^a.- DISPOSITIVO PORTA-VASOS, tal y como queda descrito y reivindicado en la presente memoria que consta de cuatro hojas mecanografiadas por una sola cara y de una lámina de dibujos.

Barcelona, 15 de Junio de 1955.

ALBERTO TRILLA MORAGUES
P.P.

J. GÓMEZ-ACEBO Y MODEI

P.P.

ESCALA VARIABLE.

15



Fig. 1

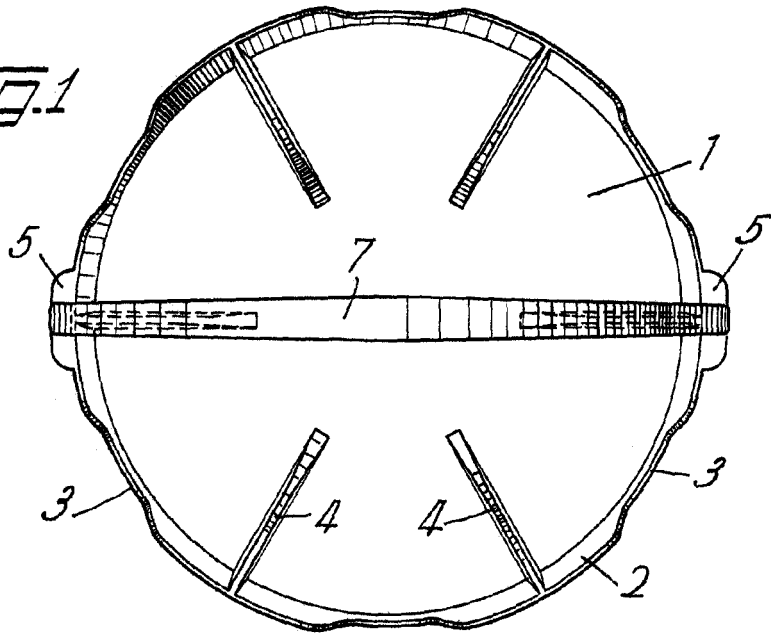


Fig. 2

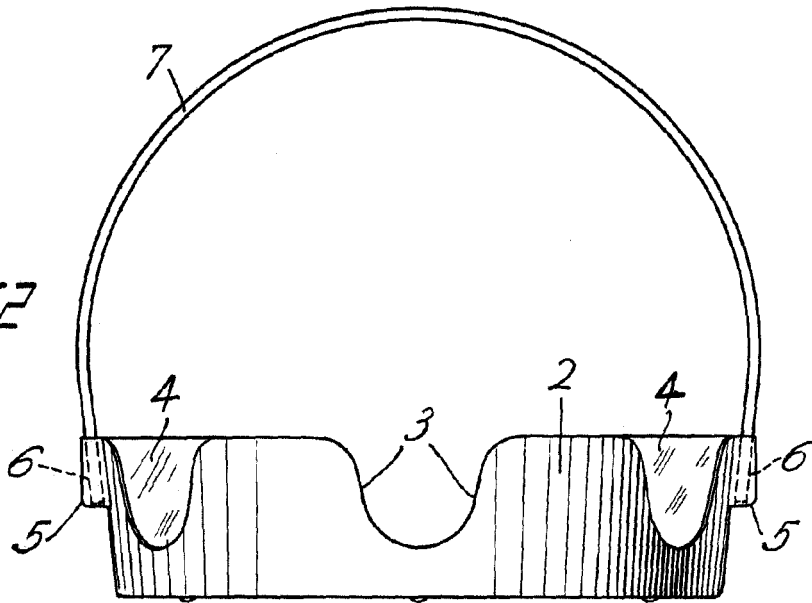


Fig. 3

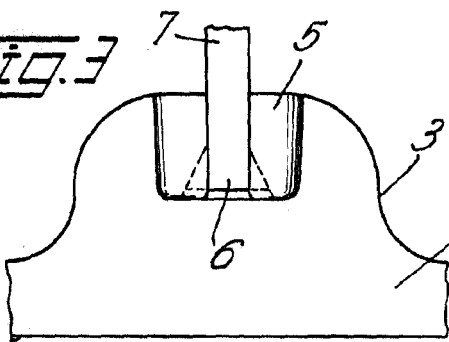
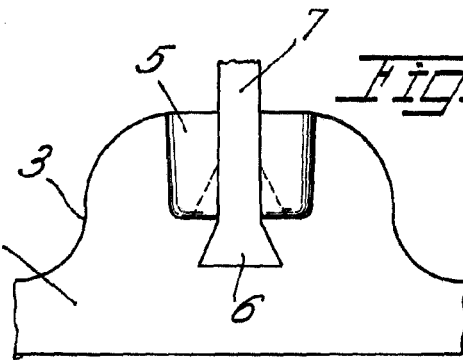


Fig. 4



BARCELONA, 15 de Junio de 1955
ALBERTO TRILLA MORAGUES
P.P.

QUINTANA Y SORIANO
[Handwritten signature]