

48 03

- 1 -



48689

MEMORIA DESCRIPTIVA
que se acompaña
a la solicitud de
un MODELO DE UTILIDAD, por veinte años, en España,
a favor de
DON JOSE SALVADO CUGAT, con residencia en Tortosa
(Tarragona), Huerta Pimpí, núm. 128,
p o r
NUEVO MODELO DE REMOLQUE PARA MOTOCICLETAS

=====



48689

La invención a que se refiere la presente memoria, constituye una novedad industrial, con características y ventajas que la hacen merecedora del privilegio de explotación exclusiva que por ella se solicita, de acuerdo con las prescripciones del vigente Estatuto de la Propiedad Industrial de 26 de julio de 1929, texto refundido, publicado el 30 de abril de 1930.

La finalidad que se persigue con la idea que se desea proteger, es proporcionar a los usuarios de motocicletas, dedicadas a usos industriales o particulares, un nuevo modelo de remolque de una sola rueda, cuyas especiales condiciones lo harán muy solicitado en el mercado.

Para mejor comprensión del objeto a que nos referimos, se ha confeccionado la adjunta lámina de dibujos, habiéndose representado en la Figura 1ª una vista en alzado del remolque. El número 1 señala la parte superior del armazón del remolque propiamente dicho; el 2, la parte inferior del mismo elemento; con el 3, se muestra una prolongación del citado armazón, que lo une al sistema de suspensión; por la la parte superior; el número 4 indica un elemento de unión semejante al 3 y dispuesto en la parte inferior; con el número 5 se señala un elemento de suspensión del remolque, que realiza su función en colaboración con el elemento 6; el número 7 muestra la única rueda que posee el remolque; el 8; el guardabarros de la misma; con el número 9 se señala una prolongación delantera de los lados superiores del armazón, y con el 10, un elemento de unión de dicha prolongación con la parte inferior del remolque; el número 11 indica la parte de la prolongación 9 que se une al elemento de enganche a la motocicleta 12; por último, el número 13 muestra un soporte, formado por varillas metáli-



48689

cas y dispuesto entre la suspensión y el remolque propiamente dicho, que amplía la capacidad del mismo.

En la Fig. 2ª puede verse un esquema en planta del mismo conjunto representado en la figura anterior.

35

La Fig. 3ª muestra ampliado el sistema de suspensión del remolque, señalándose con el número 1 un elemento superior en forma de U, solidario del armazón del remolque; el número 2 muestra otro elemento semejante al anterior, pero de menor tamaño para poder alojarse dentro del mismo, estando fijo este elemento inferior al eje 3 de la rueda; con el número 4 se indica uno de los salientes de que está provisto el elemento 2, para deslizarse por las ranuras 5, dispuestas en el elemento superior 1, conforme puede apreciarse también en la figura 1ª (número 5); por último, el número 6 de la Fig. 3ª muestra un árbol rígido, solidario del elemento 2 y en torno al cual se halla dispuesto un muelle que efectúa la suspensión.

40

45

50

55

60

En la Fig. 4ª se representa, en planta y en alzado, el elemento de enganche del remolque a la motocicleta, lo que se hace solamente a título de ejemplo, ya que tal sistema de enganche puede variar según las necesidades. El número 1 señala la parte del remolque que se une al elemento de enganche y el 2 una parte horizontal de dicho elemento; el número 3 muestra un tornillo que, uniendo las dos piezas anteriores y sujetándose mediante una tuerca, permite el libre juego entre el remolque y la motocicleta para los cambios de dirección en la marcha del vehículo; con el número 4 se indica el elemento de enganche propiamente dicho, que une el remolque a la motocicleta, y con el 5, un eje horizontal, y perpendicular a la longitud del conjunto, que produce la necesaria articulación para salvar los desniveles del terreno.

18689



65

De la descripción de las figuras que acabamos de hacer, se deduce claramente en qué consiste el nuevo modelo de remolque para motocicletas que se desea proteger y cuyas especiales características en orden a sencillez, comodidad y economía, harán que su uso se extienda considerablemente, con el consiguiente beneficio para todos, ya que, por una parte, su costo de fabricación es muy reducido y, por otra, su facilidad de desplazamiento es muy grande, lo que es muy digno de tenerse en cuenta en los momentos actuales en que la circulación rodada resulta cada vez más complicada.

70

Hecha la descripción precedente, es preciso añadir que los detalles de realización de la idea expuesta pueden variar, sin que ello altere la esencia de la invención, que es la que se desprende de los párrafos que anteceden y la que se reivindica en la siguiente

75

NOTA

En resumen: el MODELO DE UTILIDAD que se solicita, recaerá sobre las reivindicaciones siguientes:

80

1ª.- NUEVO MODELO DE REMOLQUE PARA MOTOCICLETAS, caracterizado porque está constituido esencialmente por un armazón de forma paralelepípedica rectangular, sostenido por una sola rueda situada en su parte posterior, y dotado, en su parte anterior, de elementos de sujeción a la motocicleta.

85

2ª.- Nuevo modelo de remolque, según la reivindicación 1ª, caracterizado porque la parte anterior del repetido armazón está dotada de un soporte para su unión a la motocicleta, formado por la prolongación de los lados superiores longitudinales del mismo armazón.

90

3ª.- Nuevo modelo de remolque, según las reivindicaciones anteriores, caracterizado porque los cuatro elementos que for-

48689

- 5 -



man las caras longitudinales del armazón, se prolongan posteriormente, en dirección convergente, para unirse con el sistema de suspensión del remolque sobre la rueda trasera.

95

4^a.- Nuevo modelo de remolque, según las reivindicaciones anteriores, caracterizado porque el sistema de suspensión está constituido por dos elementos en U, uno de los cuales está fijo por medio de sus extremos al eje de la rueda trasera, mientras que el otro está provisto de sendas ranuras, cerca de sus extremos, por medio de cuyas ranuras se desliza sobre dos salientes fijos a los brazos del anterior, en puntos situados encima del eje; estando realizada la suspensión por medio de un muelle situado entre ambos elementos, en la parte superior, cuyo muelle se halla dispuesto en torno de un árbol rígido, que se encuentra, igualmente, entre ambos repetidos elementos.

100

105

5^a.- Nuevo modelo de remolque, según las reivindicaciones anteriores, caracterizado porque entre el sistema de suspensión y el remolque propiamente dicho, se halla dispuesto un soporte, formado por varillas metálicas, que amplían la capacidad del citado remolque.

110

6^a.- Se reivindica, por último, como objeto sobre el que ha de recaer el MODELO DE UTILIDAD que se solicita, "NUEVO MODELO DE REMOLQUE PARA MOTOCICLETAS".

115

Todo conforme queda descrito en la presente memoria, que consta de cinco páginas escritas a máquina y dibujos que se acompañan.

Madrid, 15 de junio de 1955.

ALFONSO UNGRIA

48689

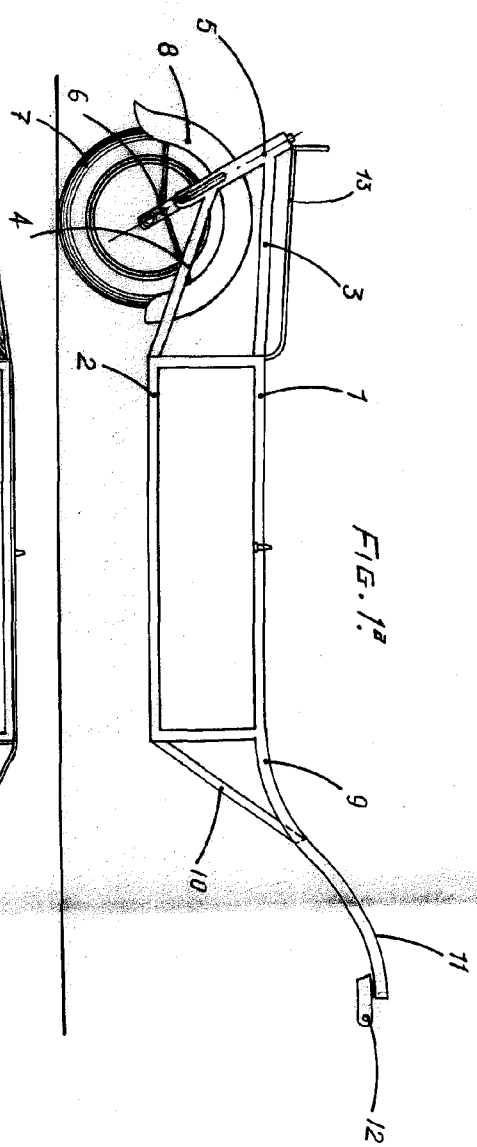


FIG. 1ª

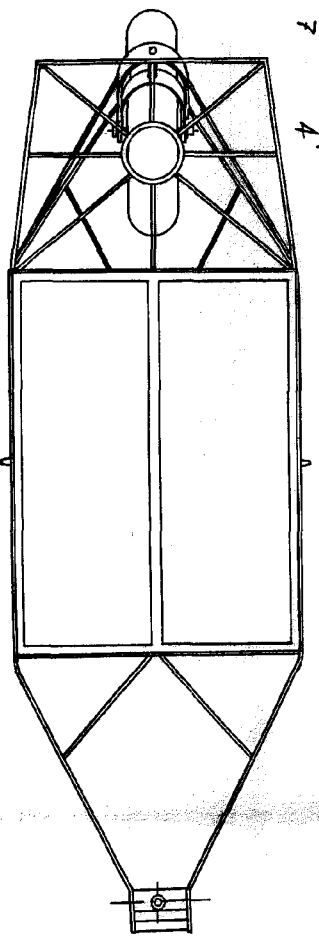


FIG. 2ª

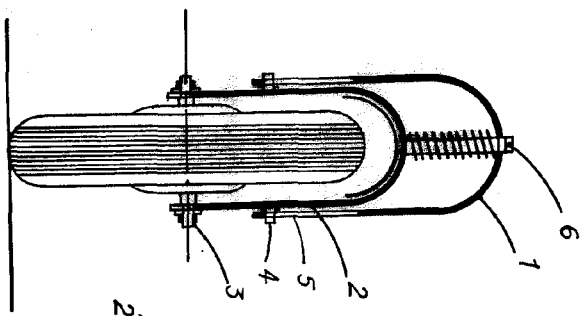


FIG. 3ª

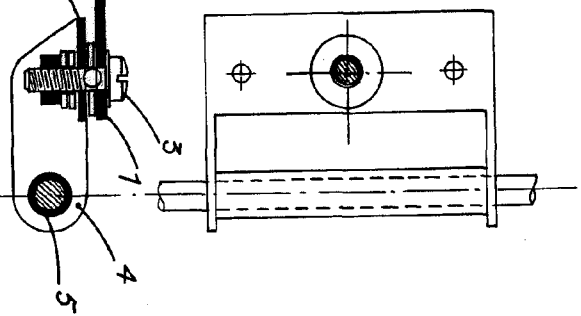


FIG. 4ª

ESCALA VARIABLE
 MADRID, 15 de Junio DE 1955.
 49-00000 UNICATA

Salvado