



14

4865R

M O D E L O
D E
U T I L I D A D

para "UN ENVASE PLEGABLE Y PORTÁTIL", a favor de DON ENRIQUE
CRUSELLAS BARCELÓ, residente en BARCELONA, calle de Bailén,
nº 4.

. = .

MEMORIA DESCRIPTIVA

El presente modelo de utilidad se refiere a un envase plegable y portátil.

5. Consiste esencialmente en una hoja de cartón o similar troquelada formando una cruz de brazos iguales, de los que dos opuestos llevan asas recortadas en el propio material y los otros dos llevan practicadas unas ranuras en sentido de su longitud y apropiadas para permitir el paso de las citadas asas, al plegar el envase.

10. En los puntos entrantes que forman los brazos de la cruz queda matado el ángulo por una aleta corta, cuya misión

48656 1406



al plegar es cerrar las aristas laterales del envase.

En el plegado se dobla el cartón por líneas indicadas adecuadamente y que facilitan el doblado, formándose una caja de poca altura, de base cuadrada y en la que la tapa obtenida por superposición de los extremos de los brazos de la cruz, se cierran mediante el paso de las asas por las ranuras correspondientes.

Con el fin de facilitar la explicación se acompaña a la presente memoria una lámina de dibujos en la que se ha representado un caso de realización que se cita a título de ejemplo.

En el dibujo:

la figura 1 muestra en posición desplegada el cartón troquelado, y

la figura 2 indica en vista perspectiva el envase armado.

Consiste el modelo en una pieza laminar troquelada, de cartulina, cartón o similar formando un núcleo central cuadrado -1- del cual parten los brazos -2-, -3-, -4-, -5-, iguales dos a dos.

Los ángulos -6- se encuentran llenos con las aletas -7-, especialmente previstas para que, al doblar queden cerradas las aristas laterales.

Los brazos -2- y -4- llevan asas -8-, mientras que los -3- y -5- están provistos de ranuras -9-, para que por ellas pasen las asas al armar el envase.

La figura 2, demuestra en perspectiva el doblado y la organización de la caja con su cierre constituido por las asas atravesando las ranuras mencionadas.

Dentro de su esencialidad, puede el modelo llevarse a la

48656

14



a la práctica en otras formas de realización que difieran en detalle de las indicadas a título de ejemplo en la descripción, a las cuales alcanzará igualmente la protección que se recaba. Podrá, pues, construirse en cualquier forma y tamaño con los materiales más adecuados, por quedar todo

5. ello comprendido en el espíritu de las reivindicaciones.

= . =

N O T A

Descrito el objeto y utilidad de la invención, lo que se declara como no divulgado ni practicado en España, comprende las siguientes reivindicaciones:

10. 1. Un envase plegable y portátil, caracterizado esencialmente por estar constituido por una lámina troquelada formando cruz, siendo dos brazos opuestos portadores en su extremo de respectivas asas troqueladas en el propio material, mientras que los otros dos, llevan sendas ranuras dispuestas para que las asas pasen a través de ellas al armar el envase.

15. 2. Un envase según la reivindicación 1, en el que los ángulos entrantes que forman los brazos entre sí, están cerrados por unas aletas, también troqueladas en el propio material y dispuestas en su plegado para que cierren las arsiatas laterales del envase resultante.

20. 3. Un envase plegable y portátil.

Según se describe y reivindica en la presente memoria descriptiva, que consta de tres hojas foliadas y escritas a máquina por una sola cara, acompañadas de una lámina de dibujos.

25. Madrid, a 14 JUN. 1955

ENRIQUE CRUSELLAS

p. a.

JAIME ISERN MIRALLES

P.P.

Fig. 1

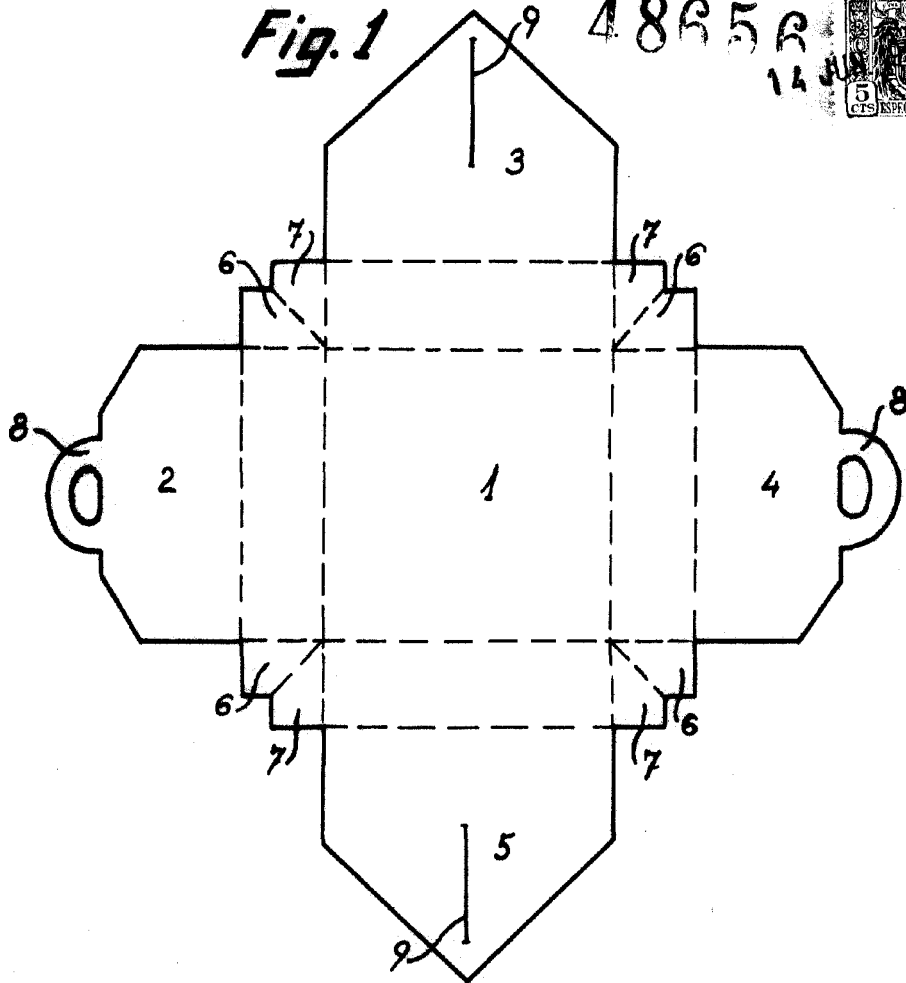
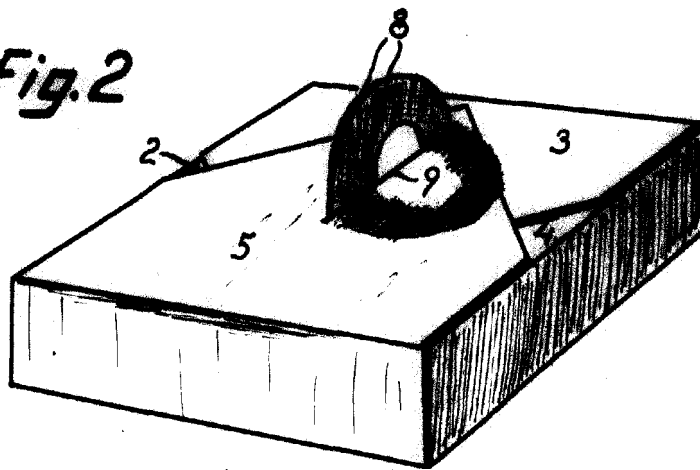


Fig. 2



Madrid, 4 Junio 1955
Jaime Isern