

48620



MODELO DE UTILIDAD

por veinte años

a favor de la compañía mercantil española, sociedad anónima, "LATEX HISPANIA, S.A.", domiciliada en San Feliu de Llobregat (Barcelona), calle Riera de la Salud, número 5,
p o r :

"SOPORTE PERFECCIONADO"

MEMORIA DESCRIPTIVA

1 El soporte elástico para suspensión mecánica, objeto de esta patente de modelo de utilidad, ha sido especialmente concebido y realizado para el aislamiento vibratorio de media y alta frecuencia en máquinas de cualquier clase y
5 potencia.

Está constituido esencialmente por un anillo de material elástico, tal caucho, adherido a dos armaduras metálicas concéntricas, de las cuales la interior es un simple tubo y la exterior es asimismo tubular, pero de menor lon-



1955

48620

gitud y dotada de una pestaña o reborde circundando su boca, contra la que viene a descansar una expansión de la masa elástica en forma de seta.

5 La referida estructura especial, permite, combinándola con el empleo de una arandela metálica plana o troncocónica que a modo de casquete viene a aplicarse a la cabeza de la masa elástica, limitar la carrera elástica cuando a consecuencia de una sobrecarga tiende la misma a sobrepasar el valor límite fijado. Por otra parte ocurre, que a partir de
10 una cierta flecha, el soporte presenta una flexibilidad gradualmente decreciente con la carga, como consecuencia de la compresión progresiva del caucho entre la pestaña y la arandela superior. Estas son, notoriamente, las condiciones óptimas para obtener una suspensión aperiódica, y salvar la
15 resonancia sin amplitudes prohibitivas.

El soporte posee igualmente una elasticidad radial apreciable, en todas las direcciones perpendiculares a su eje, del orden proximately 1/4 de su elasticidad axial, y puede, pues, dar también un aislamiento vibratorio excelente para todas las vibraciones de alta frecuencia en dichas
20 direcciones.

El montaje es muy simple, sea sobre fundación de mampostería o cemento, sea sobre chasis metálico.

25 Los dibujos adjuntos corresponden a un ejemplo particular de realización del soporte que nos ocupa. Naturalmente, no deben considerarse estos dibujos como limitativos, dado que caben muchos otros ejemplos, asimismo particulares, de realización, sin salirse del ámbito y protección del modelo.

30 En dichos dibujos:

48620



1955

La figura 1 es un alzado, corte de la 2 por A-A;

La 2 una planta del soporte;

La 3 un detalle mostrando un ejemplo de aplicación, y

La 4 un gráfico con la curva de relación de los esfuerzos con los desplazamientos axiales.

En las indicadas figuras, se designa por 1 la masa elástica, a la que se ha provisto de muescas 2 que facilitan su inmovilización en el montaje; por 3 la armadura interior, tubular; por 4 la armadura, exterior, asimismo tubular, pero más corta y con una valona circundal 5; por 6 la arandela casquete que colabora con el soporte en el montaje; por 7 el órgano maquina a soportar, y por 8 el chasis contra el que el mismo se apoya.

En el gráfico figura 4, el eje de las Y corresponde a esfuerzos y el de las X a desplazamientos axiales, con una primera zona a con desplazamientos proporcionales a los esfuerzos y la segunda zona, significada más arriba, con desplazamientos muy reducidos relativamente al incremento de los esfuerzos.

Por lo demás, en la realización práctica del objeto que se patente, podrá ser variable todo cuanto pueda considerarse accesorio o circunstancial relativamente a lo que constituye la esencialidad del mismo.

N O T A

SE REIVINDICA:

1 - Soporte constituido esencialmente por un anillo de material elástico, adherido a dos armaduras metálicas concéntricas, de las cuales la más interior es un simple tubo y la exterior es asimismo tubular, pero más corta y con una pesta-

48620



1955

ña o reborde circundando su boca superior, contra la que viene a descansar una expansión de la masa elástica en forma de seta.

2 - Soporte perfeccionado.

5
10

Consta la presente Memoria Descriptiva de cuatro hojas, mecanografiadas, escritas por una sola cara, numeradas del 1 al 4 y con sus líneas numeradas, a su vez, de cinco en cinco y de una hoja con dibujos, anexa.

Barcelona, 8 Junio 1955.
P.A.



Fig. 1

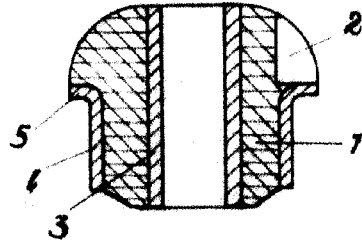


Fig. 2

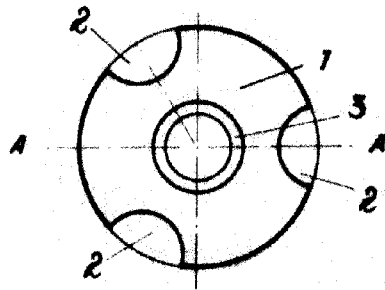


Fig. 3

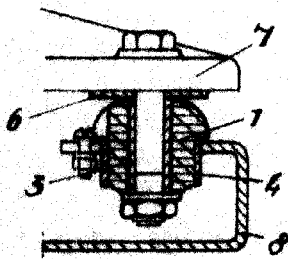
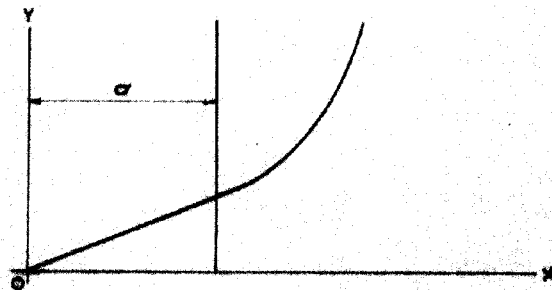


Fig. 4



Barcelona 8 de junio de 1955
P.A.

Escafo variable.