

48596



MEMORIA DESCRIPTIVA

que se acompaña a la solicitud de

UN MODELO DE UTILIDAD

a favor de D. José Luis PLASENCIA Oliva, de nacionalidad española, residente en MALAGA, San Lorenzo, 10,

por:

" UNA NUEVA CAJA PLEGABLE "

-----

La presente Memoria se refiere, como su enunciado indica, a una caja plegable sin tapa de características especiales, por cuyo objeto se solicita el correspondiente privilegio de MODELO DE UTILIDAD conforme y al amparo del vigente Estatuto sobre Propiedad Industrial, a fin de garantizar a favor del recurrente el derecho a la explotación exclusiva del mismo en toda Es-



paña, Colonias y Protectorado.

10 A continuación se hará una descripción completa de la aludida caja, con referencia a los planos que se acompañan, en los cuales se representa, a simple título de ejemplo, no limitativo, una forma preferente de realización, susceptible de todas aquellas modificaciones de detalle que no alteren fundamentalmente sus características esenciales.

15

En dichos dibujos:

La fig. 1 representa la caja en desarrollo.

La fig. 2 muestra el envase a medio plegar.

20 La fig. 3 enseña la caja montada y provista de su cierre transparente.

20

Según el ejemplo de ejecución representado, la caja preconizada está integrada de una sola pieza troquelada de cartón, cartulina u otro material adecuado, comprendiendo el fondo (1) y laterales (2) prolongados en unos costadillos (5) susceptibles de rebatirse y plegarse por la cara interior de dichos laterales a los que sirven de refuerzo.

25

Los testeros (3) se prolongan igualmente en otros costadillos (6) terminados en una pestaña (7) que, una vez rebatida la sección (6) queda con apoyo en el fondo de la caja.

30

Los laterales y testeros quedan unidos por un elemento angular intermedio (4) provisto de un trepado siguiendo la bisectriz del ángulo correspondiente que permite su fácil doblado hacia el interior con apoyo en el plano interno del testero, quedando aprisionado con cierta presión por el costadillo que con su pestaña terminal (7) realiza su ajuste interiormente.

35

11 JUL 1958



40 te, quedando así montada la caja sin precisar medios auxiliares de sujeción,

Como medio de cierre se dispone una lámina de papel transparente (8) permitiendo el examen de la mercancía contenida.

45 Las aristas y doblados se establecen por impresiones lineales en seco.

De la descripción que antecede puede deducirse fácilmente los beneficios que reporta en la práctica la caja de referencia, citándose como más destacado el hecho de poderse almacenar grandes cantidades de envases de este tipo ocupando un mínimo espacio, ya  
50 que la caja desmontada consiste en una simple lámina, pudiéndose armar con suma sencillez.

La forma, dimensiones y materiales podrán ser variables y en general cuanto sea accesorio y secundario, siempre que no altere, cambie o modifique  
55 la esencialidad del objeto que se describe.

Los términos en que queda redactada esta Memoria son ciertos y fiel reflejo del objeto descrito, debiéndose tomar con caracter amplio y nunca en forma limitativa.  
60

N O T A

EL MODELO DE UTILIDAD QUE se solicita recaerá sobre las particularidades características de las siguientes reivindicaciones:



11 JUN 55

65 1ª.- Nueva caja plegable de cartón, cartuli-  
na u otro material adecuado, sin tapa, comprendiendo to-  
dos sus elementos en una sola pieza troquelada provis-  
ta de impresiones lineales señalando sus aristas y do-  
bleces, caracterizada porque sus laterales se prolongan  
70 en unos costadillos susceptibles de rebatirse y pegar-  
se al interior de dichos laterales reforzando su con-  
sistencia.

75 2ª.- Nueva caja plegable según la reivindi-  
cación primera, caracterizada porque los testeros se  
prolongan igualmente en otros costadillos terminados  
en una pestaña que se adapta por simple presión al re-  
verso del propio testero y al fondo del envase.

80 3ª.- Caja plegable, según las reivindicacio-  
nes anteriores, caracterizada porque los laterales y  
testeros están conjugados con un elemento angular in-  
termedio provisto de un trepado siguiendo la bisectriz  
del ángulo correspondiente a modo de permitir su fácil  
doblado para quedar aprisionado con cierta presión en-  
tre las caras internas del par testero-costadillo en  
el momento de montar el envase que, por último, se es-  
tablece con una envoltura de papel transparente, como  
85 elemento de cierre.

4ª.- "UNA NUEVA CAJA PLEGABLE".

=====

Madrid, 11 de Junio 1955.

JOSE LUIS PLASENCIA OLIVA.  
P.A.

FIG. 1

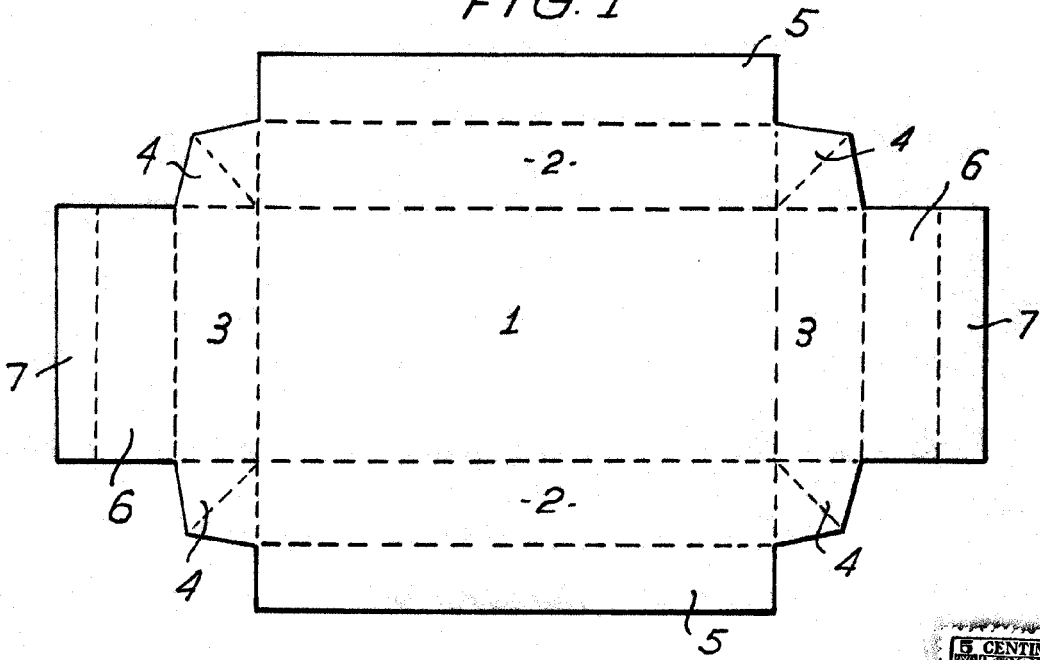


FIG. 2

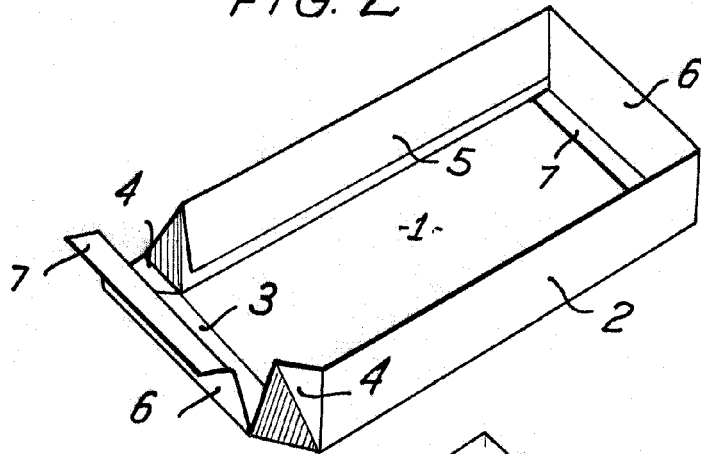
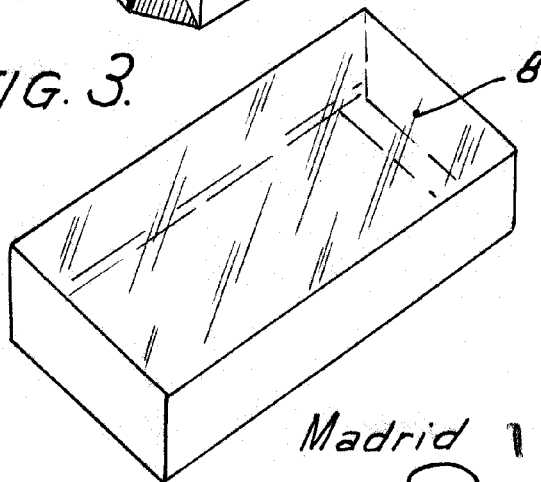


FIG. 3.



11 JUN

Madrid 11 JUN. 1955

Escala variable

*Junwa*