

28 MAY.



Carpeta núm. 4,103.

Expediente núm.

MODELO DE UTILIDAD

a favor de la sociedad

5 "Hijos de Arturo Simón, S.A.", sociedad española, domiciliada en Olot (Gerona), calle José Ayats, s/n.

por:

"Aro para fijar toda clase de mecanismos eléctricos en el interior de las cajas empotradas".

-0000-

10

MEMORIA DESCRIPTIVA

Sabido es que para fijar en el interior de las cajas empotradas en la pared, los diversos mecanismos empleados en las instalaciones eléctricas, tales como interruptores, conmutadores, fusibles y demás, se viene empleando un aro que presenta un par de salientes interiores convenientemente doblados, portadores de un núcleo en el cual queda roscado un tornillo que fija y aplica fuertemente contra la pared interior de la caja, una pata que pasa a través de una entalla prevista en el saliente doblado del aro o anillo.

20

El objeto del presente modelo de utilidad lo constituye un aro o anillo del tipo anteriormente mencionado.



nado, en el cual se han introducido ciertas mejoras destinadas a darle una mayor rigidez o solidez y permitir a la placa a
25 soportar el poderla desplazar circularmente de cierta cantidad.

Para poder describir con todo detalle posible el aro que se reivindica, en las figuras de la hoja de dibujos adjunta se representa, esquemáticamente y a título de ejemplo no limitativo, una forma de realización práctica del
30 mismo, en el cual se indican con letras las características del aro hasta ahora conocido y que no se reivindican y, con números, las características propias y nuevas que motivan el registro. La figura 1 es una vista de frente del aro; la figura 2 es una vista lateral, parcialmente cortada y; la figura 3 es
35 una vista en alzado.

tal como muestran las figuras, el aro hasta la fecha conocido presenta unos salientes internos convenientemente doblados -a-, en los cuales se han fijado unos núcleos -b- destinados a recibir los tornillos -c- que se emplean para
40 sujetar y aplicar fuertemente contra la pared interna de la caja (no representada) unas patas -d-; tales extremos no se reivindican ya que, como se ha indicado antes, no ofrecen novedad alguna.

Según el anillo o aro objeto del registro,
45 el aro propiamente dicho -1- en lugar de obtenerse en forma de corona circular plana se ha obtenido mediante plancha doblada, siendo su sección transversal un perfil en "L"; con ello se consigue dar al aro una mayor solidez.

En la aleta de la "L" del aro que constituye la corona circular, se han practicado unos agujeros alargados o entallas -2- de eje longitudinal circular, entallas que en uno de sus extremos presentan un orificio circular; a



través de la parte circular de las mencionadas entallas -2-,
pasan los tornillos que fijan el aro -1- a la caja empotrada.
55 Se comprende que si los citados tornillos no se encuentran
roscados a fondo, el aro -1- podrá desplazarse circularmente
para conseguir que la placa-tapa soportada por el mecanismo
eléctrico (no representado) quede en la posición debida, con
lo cual el eje del tornillo o tornillos se desplazarán a lo
60 largo de las citadas entallas -2-; conseguida la posición de
seada, basta roscar a fondo los citados tornillos para que la
placa-tapa quede en la posición deseada.

después de lo manifestado se comprende
que serán susceptibles de variación aquellos detalles de cons
65 trucción del aro que acaba de concretarse que no influyan en
su esencialidad, en su consecuencia podrá obtenerse en cual-
quier tamaño y con el material que se tenga por conveniente.

N O T A

Se reivindica como objeto de este MODELO
70 DE UTILIDAD, por espacio de los veinte años fijados por la
ley, la exclusiva de construcción y venta en España de:

1. un aro para fijar toda clase de mecanismos
eléctricos en el interior de las cajas empotradas, que esen-
cialmente se caracteriza por estar constituido el aro por una
75 plancha doblada en ángulo recto, es decir, de sección trans-
versal en "L", habiéndose practicado sobre la aleta del aro
que constituye una corona circular, unos agujeros alargados
o entallas cuyo eje longitudinal constituye una parte de una
circunferencia concéntrica con la citada corona, entallas que,
80 por uno de sus extremos, terminan formando un agujero circular.

28 MAY



2. Un "Aro para fijar toda clase de mecanismos eléctricos en el interior de las cajas empotradas".

Barcelona, 28 de mayo de 1955.
p.a.

28 MAY.



Fig. 1

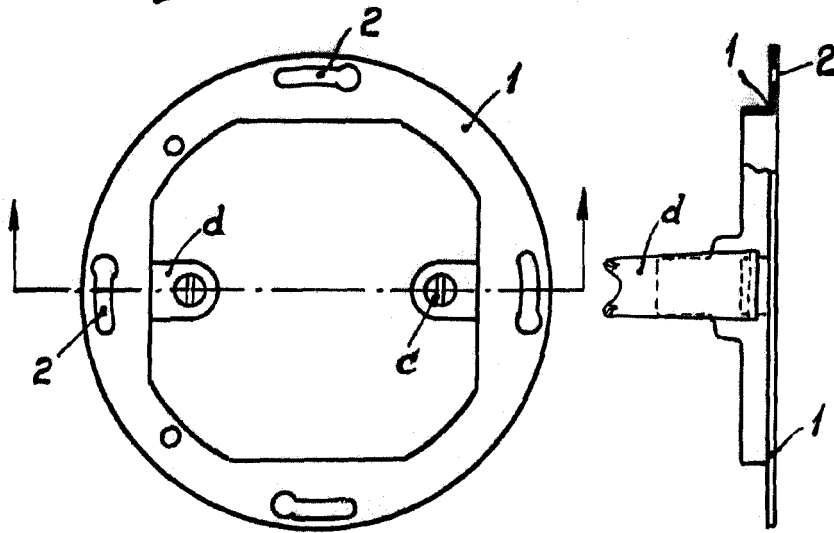


Fig. 2

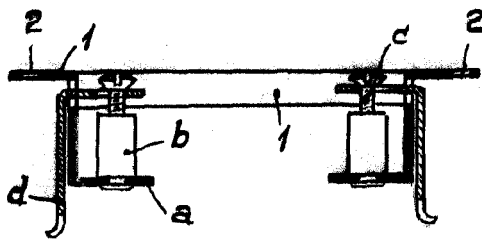


Fig. 3

ESCALA VARIABLE

Barcelona, 28 mayo 1955.

p.a.