

48441



48441-

- 1 -

MEMORIA DESCRIPTIVA
que se acompaña a la solicitud de un MODELO DE
UTILIDAD, por veinte años en España, a favor de
DON JOSE TOMAS CONCA, residente en Villena (Ali-
cante), c/ Hernández Villegas, 20

por:

«CALZADO CON PISO ESPECIAL»

48441



El objeto que constituye el presente Modelo de Utilidad, implica una novedad industrial, con características especiales suficientes, para que pueda ser objeto de registro.

5 Consiste, como el enunciado indica, en un calzado con piso especial, que en la planta de suela tiene acoplado, mediante cosido, una vira, de altura y anchuras apropiadas a la clase de medidas de los zapatos, originando esta disposición una oquedad en toda la superficie central de dicha planta. El hueco central referido, está
10 destinado a una pieza de crepé, material esponjoso o goma corriente, previamente troquelada a las medidas de las oquedades que cada calzado tenga, que se une a la planta por medio de adhesivos especiales.

15 Con esta clase de calzado, se evitan los inconvenientes tan corrientes en los que están fabricados a base de piso completo de crepé, goma o suela, porque el desgaste en éstos, tanto en el centro de la planta como en las punteras, obliga, en la mayor parte de las ocasiones, a
20 la colocación de pisos nuevos, de gran coste en la actualidad y que, además, originan deformaciones en el calzado.

En cambio, con la novedad que supone este Modelo, se evita el levantamiento de las punteras, porque la sujeción de la vira es fuerte y uniforme, y en el supuesto
25 de desgaste de parte de la pieza central, su reposición es sencilla, por disponerse en todo momento de piezas troqueladas a la medida precisa, y porque su colocación no tiene inconvenientes.

30 Ya se han señalado anteriormente la constitución, con sus características y ventajas, del nuevo calzado,



y ahora, con el fin de que sirva de complemento a la descripción referida, se adjunta un juego de dibujos, pudiéndose apreciar en ellos lo siguiente:

35

En la Fig. 1ª, el zapato visto por la parte inferior o de contacto con el suelo, siendo el nº 1 la pieza troquelada de crepé, material esponjoso, o goma corriente, que se acopla perfectamente a la oquedad nº 2, y que origina la unión de la vira nº 3, con la planta de suela que también señala el nº 2.

40

En la Fig. 2ª, el mismo calzado ya terminado, representando los núms. 1 y 3 las mismas características que se mencionan en la Fig. 1ª.

45

Hecha la descripción precedente, es preciso añadir que los detalles de realización de la idea expuesta, pueden variar, sin que por ello cambie la esencia de la invención, que es la que se desprende de los párrafos que anteceden y se reivindica en la

N O T A

50

El Modelo de Utilidad que se solicita, recaerá sobre las reivindicaciones siguientes:

55

1ª.- «CALZADO CON PISO ESPECIAL», que se caracteriza porque en la planta de suela, se dispone una vira de altura y anchura convenientes, que cosida a la suela, origina una oquedad en toda la superficie central de dicha planta.

60

2ª.- «CALZADO CON PISO ESPECIAL», según la reivindicación primera, caracterizado porque el hueco central está destinado a contener una pieza de crepé, material esponjoso o goma corriente, previamente troquelada a las medidas de las oquedades que cada calzado tenga, que se



une a la planta por medio de adhesivos especiales.

3ª.- «CALZADO CON PISO ESPECIAL»

65

Todo conforme queda descrito en la presente memoria,
que consta de cuatro páginas escritas a máquina y dibujos
que se acompañan.

Madrid, 3 de junio de 1955

JOSE LAHIDALGA

48441

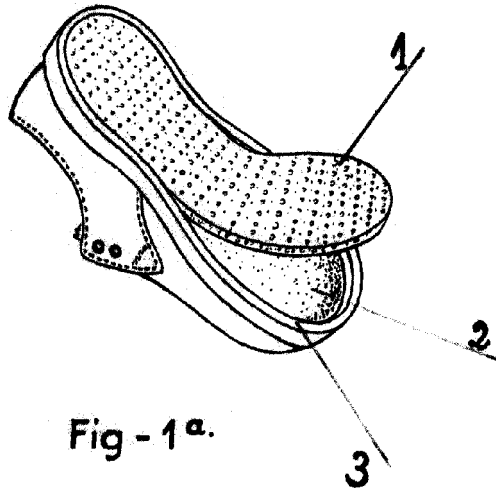


Fig - 1ª.

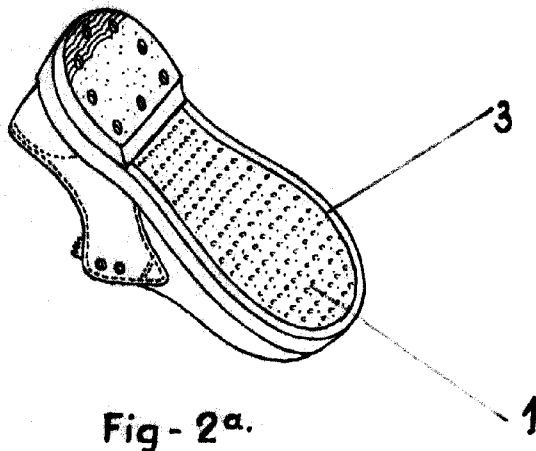


Fig - 2ª.

ESCALA VARIABLE
Madrid, 3 de Junio de 1955.

Putalys