



484 33

MEMORIA DESCRIPTIVA  
para solicitar  
MODELO DE UTILIDAD  
en  
ESPAÑA  
por VEINTE años  
por "Mecanismo de cierre para puertas"

A nombre de:

MANUFACTURAS METALICAS MADRILEÑAS, S. A., de  
nacionalidad española,

domiciliada en:

MADRID, Teniente Coronel Noreña, 26

-o-

EL objeto de la presente solicitud de Modelo de Utilidad, se refiere a un mecanismo de cierre para puertas, aplicable especialmente a puertas de neveras, frigorífico y armarios, cuyas características de novedad le confieren la cualidad de aportar a la función a que se destina las ventajas siguientes:

5

48433



a.- Es sencillo y robusto sin posibilidad de atascos ni averías.

b.- Funciona simplemente por accionamiento sobre la empuñadura o asa.

10 c.- El pestillo es basculante y su balanceo está determinado por deslizamiento de una pieza cilíndrica, evitándose articulaciones, bielas y árboles giratorios.

15 d.- El deslizamiento de la pieza cilíndrica es susceptible de condensa por medio de un tope que tropieza contra un saliente de un eje que se presenta o retira accionando un eje por medio de un dispositivo de cerradura de bombillo.

En el adjunto plano se ha representado una realización del Modelo de que se trata.

La figura 1 representa el sistema visto de frente.

20 La figura 2 representa una sección transversal del sistema.

La figura 3 representa una vista posterior de la empuñadura.

25 Como puede apreciarse, el mecanismo consta de una caja central (1) susceptible de fijación sobre el paramento de la puerta (2) y en la que, sobre un eje transversal (3) puede bascular una empuñadura (4) que se prolonga por un brazo hacia arriba y presiona, por medio de un tope redondeado (5) sobre una pieza deslizante (6) cuyo otro extremo lleva acoplado articulado uno de los extremos del pestillo basculante (7) que en-

30 gatilla, o no, en su mortaja según que la posición sea la de línea llena o bien la de línea discontinua que se logra por simple accionamiento hacia arriba de la empuñadura (4).

35 La pieza deslizante (6) lleva un tope susceptible de quedar retenido por el saliente (8) del eje (9) cuyo giro se deter-



mina por accionamiento de la cerradura de bombillo (10), quedando bloqueado el pestillo basculante (7).

La pieza deslizante tiende a tomar la posición correspondiente al cierre del pestillo solicitada por un resorte.

40 Este Modelo es realizable en cualesquiera formas, tamaños y materiales adecuados, siendo susceptible de toda clase de modificaciones de detalle que no alteren su fundamento.

-:- N O T A -:-

Los puntos de invención propia y nueva que se presentan para que sean objeto de este Modelo de Utilidad, en España, por 45 veinte años, son los siguientes:

1.º.- Mecanismo de cierre para puertas, caracterizado por que consta de una caja, susceptible de fijación sobre la puerta, dotada de un eje transversal sobre el que balancea una manivela que se prolonga hacia arriba y presiona, por medio de un 50 tope redondeado, sobre el extremo cóncavo de una pieza deslizante cuyo otro extremo lleva acoplado, articulado, uno de los extremos de un pestillo basculante angular en cuyo otro extremo va la uñeta de engastillamiento en la mortaja, estando solicitada la pieza deslizante, hacia la posición correspondiente al 55 cierre, por medio de un resorte.

2.º.- Mecanismo de cierre para puertas, caracterizado por que la pieza deslizante lleva un tope susceptible de quedar retenido por un saliente proveniente de un eje giratorio accionable por una cerradura de bombillo, bloqueando el pestillo. 60

3.º.- "MECANISMO DE CIERRE PARA PUERTAS".

Tal y como se ha descrito en la memoria que antecede, representado en el dibujo que se acompaña y para los fines que se han especificado. 65

Consta la presente me-

48433



moria descriptiva de cuatro hojas escritas a máquina por una sola cara.

Madrid, 3 de Junio de 1955

A handwritten signature in cursive script, written in black ink. The signature is somewhat stylized and difficult to decipher, but it appears to be a single name.

Escala variable.

48433



Fig.~3

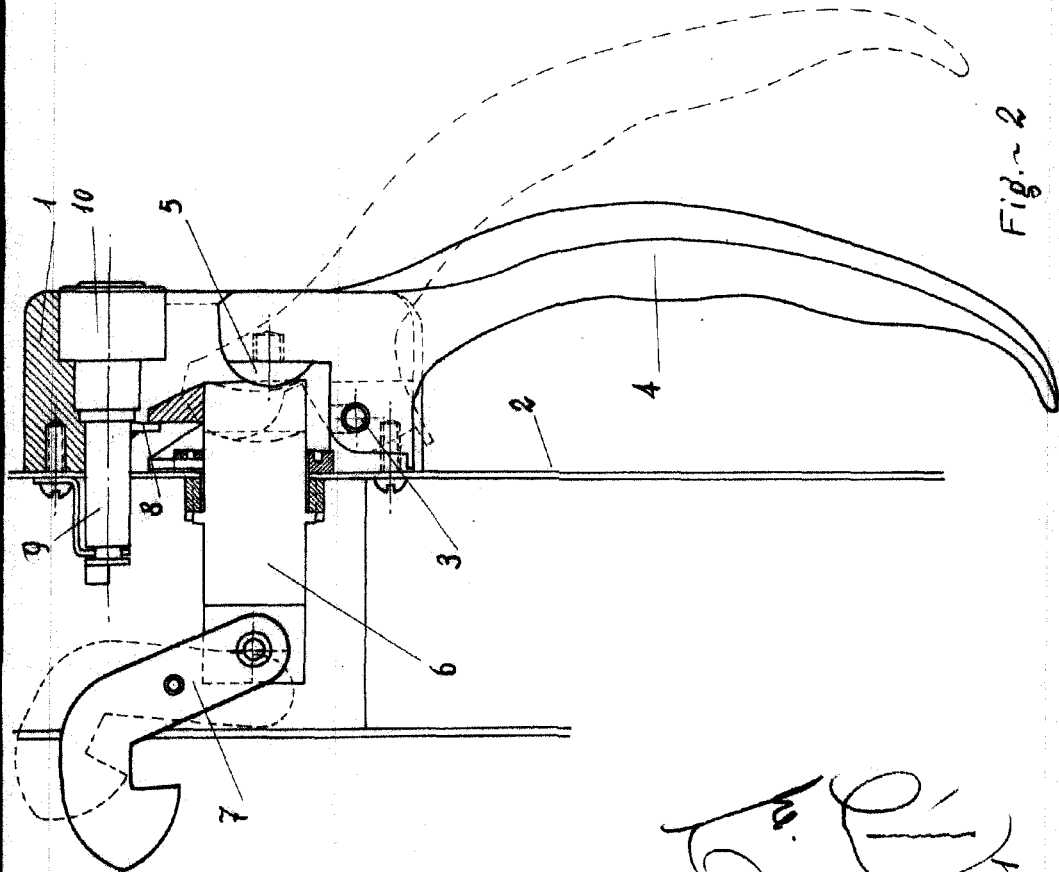
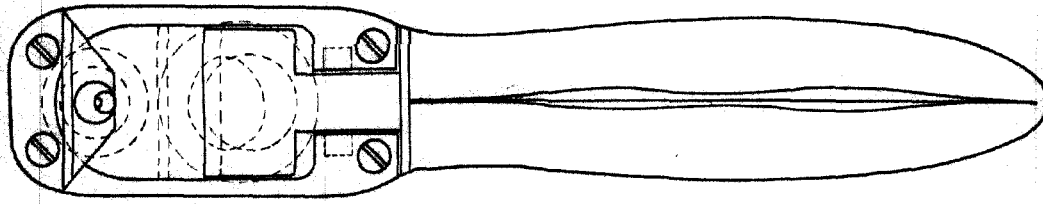


Fig.~2



Fig.~1

*Handwritten signature or mark.*