

48348



MODELO DE UTILIDAD

POR

"PERFECCIONAMIENTO EN LOS SISTEMAS DE PROTECCION DE CURVAS
Y TERRAPLENES DE CARRETERAS"

SOLICITANTE: D. Ramón de Torre-Isunza, de nacionalidad espa-
ñola, Ingeniero de Caminos, con domicilio en Madrid, calle
de Almagro nº. 26.

MEMORIA

5 Hasta la fecha las únicas defensas para proteger las
curvas de carreteras conocidas y practicadas en España son
las de malla metálica, malecones ó pretilos de hormigón ar-
mado de distintos dibujos y en general defensas de tipo rí-
gido.

10 En las primeras ó sean las de malla se funda su protec-
ción en la elasticidad ó acolchonamiento que se produce al
vencerse ó romperse los postes al chocar un vehículo, con el
inconveniente de que si cede excesivamente puede no ser efi-
caz por no evitar su caída por debajo.

En las segundas el golpe es seco y por lo mismo puede
no ser eficaz tal protección.

15 El sistema cuyo registro solicito, se emplea con gran
éxito en Norte América y consiste en una banda de acero, mate-
rial plástico, hormigón armado etc. etc. de forma plana ó me-
jor convexa hacia la carretera y de unos 40 ó 50 cm. de altu-
ra que puede llevar a lo largo ó en cualquier dirección de su
superficie, anasaladuras de sección curva ó rectangular prefe-



48348

20

rentemente y en su parte posterior se hacava unos refuerzos ó postes que la fortalezcan en el otro sentido, ó muelles intermedios que aumenten su elasticidad.

25

Por su forma y colocación se consigue que los vehículos al despistarse vuelvan á la carretera en vez de estrellarse contra las pantallas ó salirse del firme.

Este sistema puede admitir cuantas variaciones le sean subceptible dentro del mismo principio.

REIVINDICACIONES

30

Se desea registrar como Modelo de Utilidad por "PERFECCIONAMIENTO EN LOS SISTEMAS DE PROTECCION DE CURVAS Y TERRAPLENES DE CARRETERAS" caracterizándose por:

35

1ª.- "PERFECCIONAMIENTO DE LOS SISTEMAS DE PROTECCION DE CURVAS Y TERRAPLENES DE CARRETERAS" por estar constituidas por una banda plana continua ó mejor convexa hacia la carretera, con ó sin acanaladuras que la refuerzan, ya sea en acero, material plástico, hormigón armado etc. etc. que lleva unos refuerzos en su parte posterior que la fortalecen en el otro sentido á ciertas distancias.

40

2ª.- "PERFECCIONAMIENTO EN LOS SISTEMAS DE PROTECCION DE CURVAS Y TERRAPLENES DE CARRETERAS" por cables ó tejidos de alambre en bandas tupidas.

45

3ª.- "PERFECCIONAMIENTO DE LOS SISTEMAS DE PROTECCION DE CURVAS Y TERRAPLENES DE CARRETERAS" por llevar muelles en su parte posterior concava sujetos á la misma banda y á postes, soportes ó refuerzos resistentes colocados á ciertas distancias, produciendo un aumento de su elasticidad.

4ª.- "PERFECCIONAMIENTO EN LOS SISTEMAS DE PROTECCION DE CURVAS Y TERRAPLENES DE CARRETERAS".

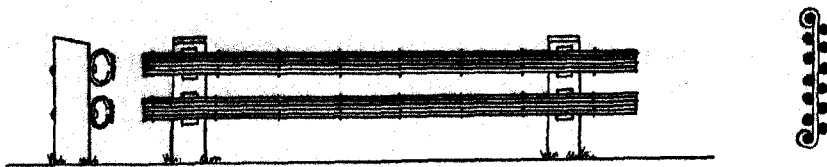
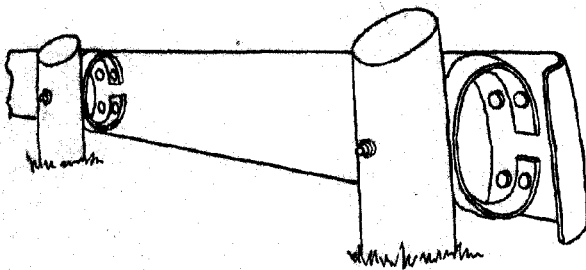
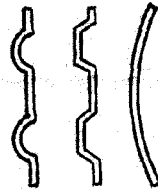
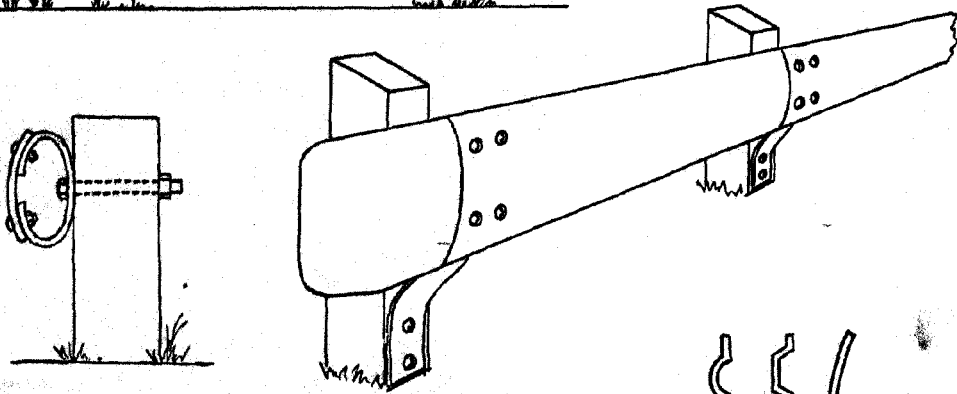
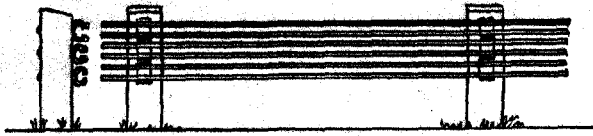
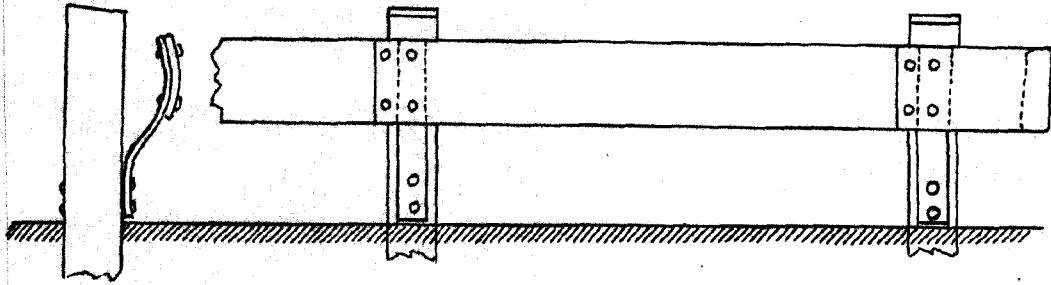
Madrid, 10 de Febrero de 1.956.

Rafael...

48348

H8348

Hoja unica



Madrid 13 de Enero de 1955

Rde Torre-Isoyza

1331