

48200  
48200=



MODELO DE UTILIDAD

por 20 años

por "UNA GRAPILLA PARA SUJETAR LINEAS ELECTRICAS", a favor de D. Joaquín Escrig Bigas, y D. Carlos Malagrida Mir, de nacionalidad española, domiciliados en Barcelona, Pasaje Vilaret, 51 bajos.

=====

MEMORIA DESCRIPTIVA

Se describe por este Modelo de utilidad una grapilla para sujetar líneas eléctricas.

5 Esta grapilla, inicialmente, se ha proyectado para sujetar a las paredes las líneas eléctricas de carácter doméstico, o sea de poca intensidad y baja tensión; empero con ello no se limitarán las posibilidades de su aplicación para líneas de mayor intensidad y más alta tensión, de carácter industrial, ya que a los efectos del actual Modelo serán en realidad variables todos  
10 cuantos detalles y circunstancias concurren en esta grapilla en tanto con ellos no se alteren, cambien o modifiquen las características esenciales que la dis-



tinguen y que aquí se van a describir.

15 Los dibujos que para su descripción se adjuntan, tienen, por tanto, un mero carácter de ejemplo.

20 Constará esencialmente la grapilla en cuestión de una pieza moldeada en plástico rígido y de condición aislante en forma de dos medias cañas adyacentes -1-2- unidas por el borde central común -3-. Estas medias cañas podrán ser rectas como en la fig. I y V, angulares como en la II, en te como en la III o en cruz como en la IV. En todas ellas al moldearlas se habrá  
25 previsto un tope central -4- en el que se hincará la punta clavo -5- o tornillo de sujeción al muro. Y en su caso según sean las dimensiones de la grapilla se preveerán dos o más topes con igual destino.

La fig. V detalla su colocación para fijar dos conductores -6-7-.

30

#### N O T A .

Se reivindica como objeto de este registro por Modelo de utilidad:

35 1 - Una grapilla para sujetar líneas eléctricas, consistente en una pieza moldeada en plástico rígido y eléctricamente aislante en forma de dos medias cañas iguales y adyacentes unidas por sus bordes internos comunes, formando, dentro de estas características piezas rectas, angulares en cruz y en te.

40 Sean cuales fueren las circunstancias que concurren en la esencialidad del Modelo de utilidad definido en la anterior reivindicación, cual objeto es:

2 - "UNA GRAPILLA PARA SUJETAR LINEAS ELECTRICAS".

48200

10



- 3 -

Consta la presente memoria de tres hojas fo-  
45 liadas, mecanografiadas por una sola cara y del dibujo  
unido a la misma.

Barcelona, diez de mayo de mil novecientos  
cincuenta y cinco.

P.A. de D. Joaquín Escrig Bigas, y  
D. Carlos Malagrida Mir,

L. DURÁN  
P. P.

48200

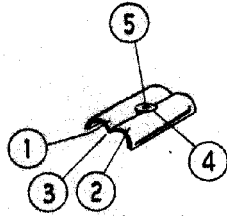


Fig. I

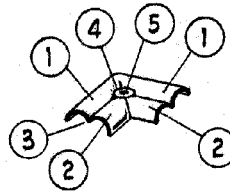


Fig. II

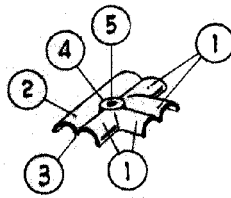


Fig. III

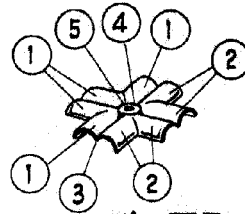


Fig. IV

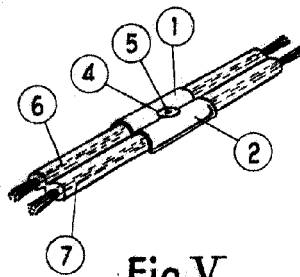


Fig. V

BARCELONA, 10 MAYO DE 1955

L. DURAN

p.p.

ESCALA VARIABLE