

48171

481713

MEMORIA DESCRIPTIVA

Y
=

PLANO.



MEMORIA DESCRIPTIVA

correspondiente a la solicitud de registro en España de

MODELO DE UTILIDAD

a favor de FEDERICO PIELHOFF Y CIA. S. A., residente en ZARAUZ (GUIPUZCOA), por: UNA PIEZA DE INTERCONEXION INTERIOR QUE PERMITE QUE CON UNA MISMA BASE DE ENCHUFE PUEDA SER ESTA USADA PARA CLAVIJAS DE TIPO EUROPEO O AMERICANO.

A consecuencia de aumentar en la actualidad el uso de los enchufes tipo americano, o sea, con pistones planos como contacto, hemos ideado una pieza interna de interconexión que permite que sobre una misma base o zócalo puedan ir montadas los tubos redondos de contacto, de usanza europea, y las lamelas de contacto planas de tipo americano. De este hecho el que quiera aplicar a esta base de enchufe un aparato con clavija europea, o sea con pistones redondos, puede hacerlo y si el aparato que quiera acoplar a esta base tiene contactos de lamelas planas, tipo americano, puede asimismo hacerlo, es decir, emplear indistintamente su uso para clavijas de uno u otro tipo.

La pieza interconexión interior está determinada por una lámina metálica que adopta la forma particular y característica de determinar una cabeza o ensanchamiento en el cual van dispuestos dos orificios, uno para contener el tubo redondo de contacto del enchufe sistema europeo y otro para situar un remache o tornillo de fijación que sujete a la pieza en lugar apropiado del zócalo o base. La pieza metálica lleva además, y como con



tinuación a aquella cabeza o ensanchamiento, y en el mismo plano que aquella determina, una prolongación en forma semicircular para poder situar en lugar conveniente, o sea, debajo del orificio rectangular de entrada del enchufe o clavija de tipo americano, un terminal verticalmente dispuesto al plano que forma dicha prolongación, terminal que adopta la forma de -V-. Este terminal por su forma dicha actúa de fleje de contacto cuando presiona sobre él en su entrada la lamela plana de la clavija de tipo americano.

De esta suerte habrán quedado dispuestos en el interior de la base o zócalo dos tomas de contacto, una tubular corriente solidaria a la cabeza o ensanchamiento de la pieza, y otra rectangular y de fleje determinada por el terminal de la pieza en la forma de -V- a que se ha hecho referencia.

En la hoja adjunta de dibujo que se acompaña se representa a título de ejemplo, con el núm. -2- una vista tanto en planta como en sección de la pieza de interconexión, pudiendo apreciarse claramente la disposición vertical de la -V- en relación con el plano de la parte de la pieza que forma su cabeza o ensanchamiento. Con el núm. -1- la pieza tubular de contacto para las clavijas de tipo europeo que se acopla en el orificio -E- de la pieza -2- y con el núm. -3- el tornillo de fijación que va dispuesto en el orificio -M- de aquella pieza -2-.

El núm. -4- representa la forma en que quedaría el frente de una base de enchufe con los orificios correspondientes en la sección A-B para las clavijas de tipo europeo y en la sección C-D los orificios para las clavijas de tipo americano. La figura -5- representa el interior de un zócalo o base de enchufe en el cual se han colocado las dos piezas de interconexión interior necesarias, una solidaria a cada uno de los orificios tubulares de la sección A-B, y para determinar por su terminal vertical en -V- la toma de contacto bajo los orificios de la sección C-D.

Por último la figura -6- representa un corte vertical de

48171

21



la sección A-B mostrando la forma en que queda la toma de contacto de las clavijas de tipo europeo y la figura -7- como igualmente queda dispuesta en función a la pieza objeto de esta solicitud de registro de Modelo de Utilidad la toma de contacto de las clavijas de tipo americano.

Sin variar la construcción así ideada, el amperaje puede ser alterado, según la necesidad de la instalación por el grueso de la pieza de interconexión, pero sin variar su forma.

En resumen reivindica la entidad recurrente en virtud de la presente solicitud de registro de Modelo de Utilidad, en España y sus Colonias, por el plazo de 20 años que determina el vigente Estatuto de la Propiedad Industrial, el objeto de dicho Modelo, debiendo hacerse constar que las disposiciones anteriormente indicadas son susceptibles de modificaciones del detalle en cuanto no altere a su principio fundamental, el cual queda esencialmente caracterizado por las siguientes

N O T A S.- REIVINDICACIONES

PRIMERA.- Una pieza de interconexión interior que permite, que con una misma base de enchufe pueda ser ésta usada para clavijas de tipo europeo o americano, y la cual queda esencialmente caracterizado por estar constituida por una lámina metálica que adopta la forma particular y característica de determinar una cabeza o ensanchamiento en el cual van dispuestos dos orificios, uno para contener el tubo redondo de contacto del enchufe de sistema europeo y otro para situar un remache o tornillo de fijación que sujete a la pieza en lugar apropiado al zócalo o base, siendo asimismo característica de esta pieza de interconexión el llevar como continuación a dicha cabeza o ensanchamiento y en igual plano que el mismo determina una prolongación en forma semicircular para poder situar debajo del orificio rectangular de entrada de la clavija de tipo americano, un terminal verticalmente dispues-



to al plano que forma dicha prolongación, y que adopta la forma de -V-, y en el cual por su forma dicha actua de fileje de contacto cuando presiona sobre él en su entrada la lamela plana de la clavija de tipo americano.

SEGUNDA.- UNA PIEZA DE INTERCONEXION INTERIOR QUE PERMITE QUE CON UNA MISMA BASE DE ENCHUFE PUEDA SER ESTA USADA PARA CLAVIJAS DE TIPO EUROPEO O AMERICANO.

Todo en sustancia tal y conforme se especifica en la precedente Memoria Descriptiva y se representa a titulo de ejemplo en la hoja de dibujos que se acompaña.

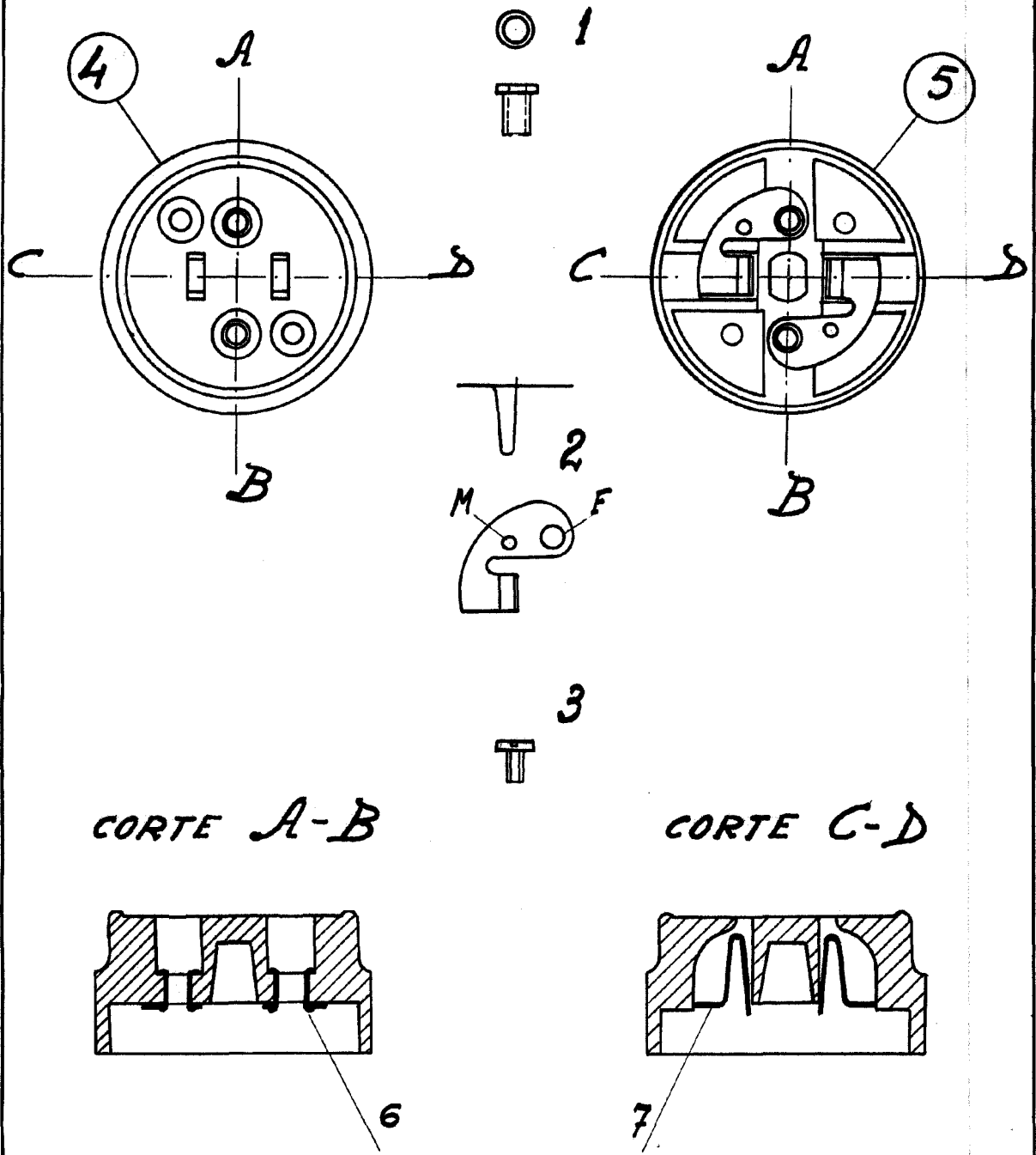
Consta esta Memoria de cuatro hojas mecanografiadas por una sola cara y de una sola hoja de planos.

Madrid, a 21 de Mayo de 1.955

P. A.

~~CARLOS DE ARJONA Y RUIZ~~
~~P. P.~~ *[Handwritten signature]*

48171



CORTE A-B

CORTE C-D

ESCALA
VARIABLE

Madrid, 21 de Mayo de 1.955.

P.A.
CARLOS DE ARRIAGA Y CA
P.F.