



MEMORIA DESCRIPTIVA

DEL

MODELO DE UTILIDAD

que por veinte años, para España y sus Posesiones, se solicita a favor de DON AGUSTIN BERRIO MARTINEZ, de nacionalidad española, residente en SEVILLA (España), calle Maria Auxiliadora, 31-A, por: "UN NUEVO ENVASE DE CARTON".

--o-o-o-o-o-o-o--

Este modelo que nos ocupa y cuyo registro se solicita, se caracteriza por estar constituido por un nuevo envase de cartón dedicado especialmente para la conservación y transporte de los bloques de helado; este modelo de envase tiene la ventaja de estar construido de una sola pieza de cartón o material similar, provista de una serie de dobleces previo que le permite el ser plegada cuando no se vaya a utilizar.

La caja envase está formada por una lámina (fig.1) de cartón o material similar en la que lleva practicadas una serie de incisiones (1-fig.1) para facilitar los dobleces en la formación del envase; la parte central de esta lámina (fig.1) la cons-



tituye un rectangulo (2-fig.1) en el que tambien lleva marcado los dobleces previos (3-fig.1) para el plegado de la caja en su constitución con el fin de que en la distribución de ellos for-  
15 men poco volumen; éste rectangulo (2-fig.1) es el fondo del en-  
vase y a cada lado de él se forman otros dos rectangulos (4-figs. 1-2) de mayor longitud que constituyen los laterales de los que sobresalen por su parte superior unas pestañas (5-fig.1) para que al ser formado el envase vayan encoladas o cosidas mediante unas  
20 grapas metálicas (6-fig.2) a los laterales (7-figs.1-2) de menor longitud que llevan tambien por su parte superior unas pestañas (8-figs.1-2) las que al ser dobladas quedan cubriendo el hueco - que dejan las tapas (9 y 11-figs.1-2) de planta trapezoidal al cerrar, sobresaliendo dichas tapas de los laterales (4-figs.1-2),  
25 doblando en su cierre primero la (9-fig.1-2) que va provista de un corte (10-figs.1-2) donde se aloja para el abroche la tapa - (11-figs.1-2), quedando así constituido el envase en forma de paralelepípedo rectangulo.

Este envase puede ser construido de mayor o menor tama-  
30 ño así como en diferentes clases de materiales apropiados para ello.-

Todo formando el nuevo envase de cartón que nos ocupa, según se detalla en el dibujo adjunto que a título de ejemplo se acompaña a la presente memoria descriptiva y en el que se repre-  
35 senta.

La fig. 1 vista en planta del desarrollo completo del envase.

La fig. 2 vista en perspectiva del envase cerrado.

-REIVINDICACIONES-

40 Se reivindica como de la propia y nueva invención la propiedad y explotación exclusivas de:

1.- Un nuevo envase de cartón, caracterizado por estar formado

48085



45 por una lámina de cartón o material similar marcada por una se-  
rie de dobleces previos que determinan el fondo y los cuatro la-  
terales, siendo dos de ellos de mayor tamaño de los que sobresa-  
len unas pestañas que sirven para el montaje y sujeción mediante  
50 encolado o grapas sobre los otros dos de menor tamaño de los que  
tambien sobresalen unas pestañas que cubren los huecos que dejan  
las tapas de forma trapezoidal al doblar en su cierre, llevando  
una de ellas un corte longitudinal para el alojamiento de la otra  
al cerrar.

2.- "UN NUEVO ENVASE DE CARTON".

Consta la presente memoria descriptiva de tres hojas numeradas y mecanografiadas en una sola cara a las que se acompañan un plano para su mejor comprensión.

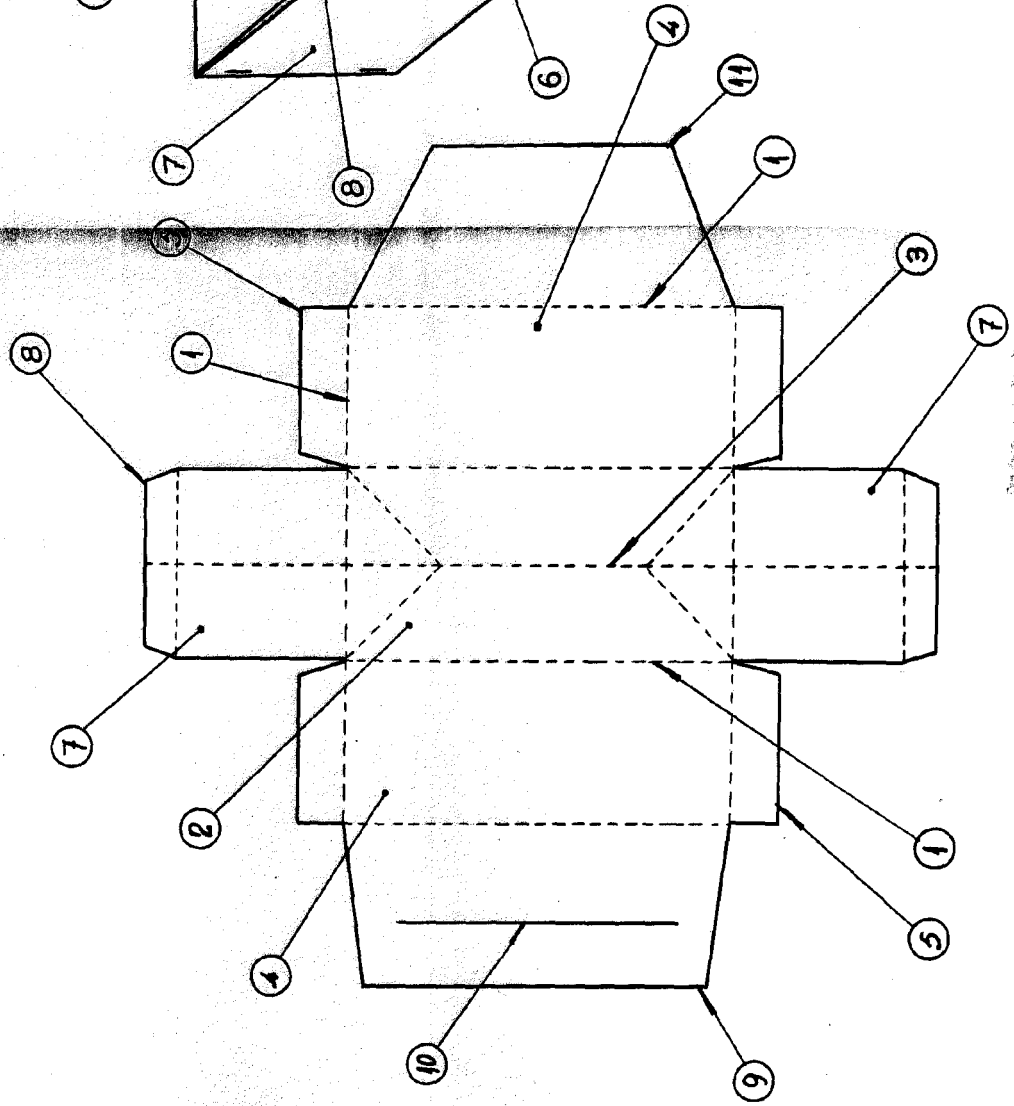
MADRID, 17 Mayo de 1.955-  
Rodrigo de la Torre

78084

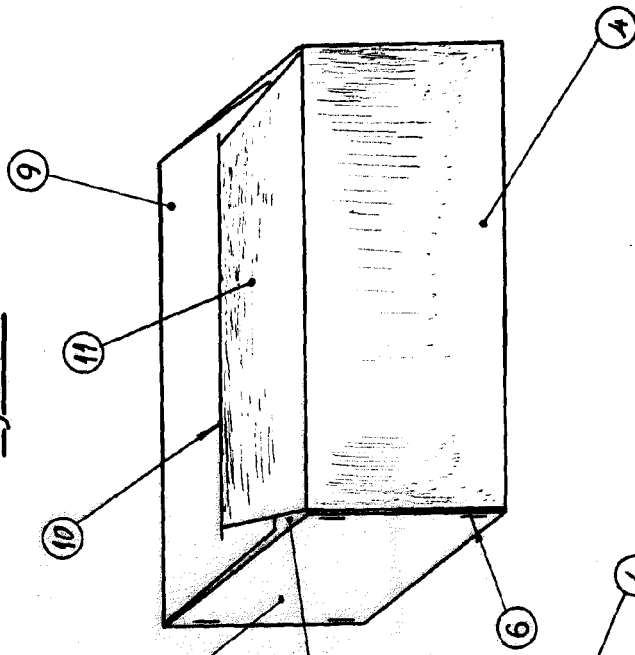
17 MAY 1955

17 MAY 1955

*Figura 1*



*Figura 2*



*Escala: Variable.*

*AMBL*