



10

MODELO DE UTILIDAD

48060

MEMORIA DESCRIPTIVA

sobre:

«UN RALLADOR PERFECCIONADO».

Solicitante: Don ALBERTO TRILLA MORAGUES,
de nacionalidad española, residente en
BARCELONA, Calle Nápoles, 352.

La presente solicitud se refiere a un rallador perfeccionado.

Este rallador, constituido de una sola pieza moldeada con asidero en la parte superior, se caracteriza, esencialmente, porque la superficie ralladora comprende una zona longitudinal dotada de agujerillos de borde o pestaña saliente, y otra zona longitudinal formada por un enrejado de barrotillos dentados, estando reforzada esta última zona por el reverso del rallador por una serie de tabiques cruzados en diagonal y por otro longitudinal dispuesto sobre la línea de separación de ambas zonas.

Otras características y particularidades de la invención se desprenderán de la siguiente descripción que se

48060

10



hace con relación a los dibujos adjuntos que ilustran, a título de ejemplo no limitativo, una forma de realización. En dichos dibujos:

5 Fig. 1 es una vista frontal del rallador de que se trata.

Fig. 2 es una vista del reverso del mismo rallador.

Fig. 3 es una vista del mismo rallador según la flecha III de la Fig. 2, pero a mayor escala.

10 Fig. 4 es un corte transversal según IV-IV de la Fig. 2, igualmente a mayor escala.

El rallador representado está constituido por una sola pieza moldeada 1 de cualquier material rígido, por ejemplo de materia plástica, con asidero 2 en la parte superior. La superficie ralladora comprende una zona longitudinal dotada de agujerillos 3 de borde o pestaña saliente 4, así como otra zona longitudinal formada por un enrejado de barrotillos 5 de superficie dentada 6. Dicho enrejado está reforzado por el reverso del rallador por una serie de tabiques 7 cruzados en diagonal y por otros longitudinales 8 sobre la línea de separación de
15
20 ambas zonas ralladoras.

Este rallador se utiliza como un rallador corriente, por ejemplo para rallar frutas, patatas, queso, etc., obteniéndose en la zona dotada de los agujerillos 3 con
25 borde o pestaña saliente 4, un rallado relativamente grueso y regular y en el enrejado dentado 5, 6 un desmenuzamiento más pequeño e irregular.

Se hace constar que todo cuanto no altere, cambie

48060

10



o modifique lo esencial del invento puede quedar sometido a variaciones de detalle.

N O T A.

El Modelo de Utilidad que se solicita recae sobre las siguientes reivindicaciones:

1ª.- Un rallador perfeccionado, constituido de una sola pieza moldeada con asidero en la parte superior, caracterizado porque la superficie ralladora comprende una zona longitudinal dotada de agujerillos (3) de borde o pestaña saliente (4) y otra zona longitudinal formada por un enrejado de barretillos dentados (5, 6), estando reforzada esta última zona por el reverso del rallador por una serie de tabiques (7) cruzados en diagonal y por otro longitudinal (8) dispuesto sobre la línea de separación de ambas zonas.

2ª.- UN RALLADOR PERFECCIONADO, tal y como queda descrito y reivindicado en la presente memoria que consta de tres hojas mecanografiadas por una sola cara y de una lámina de dibujos.

Barcelona, 10 de Mayo de 1955.

ALBERTO TRILLA MORAGUES
P.P.

J. G. GARCIA-ZARCO Y MODELL

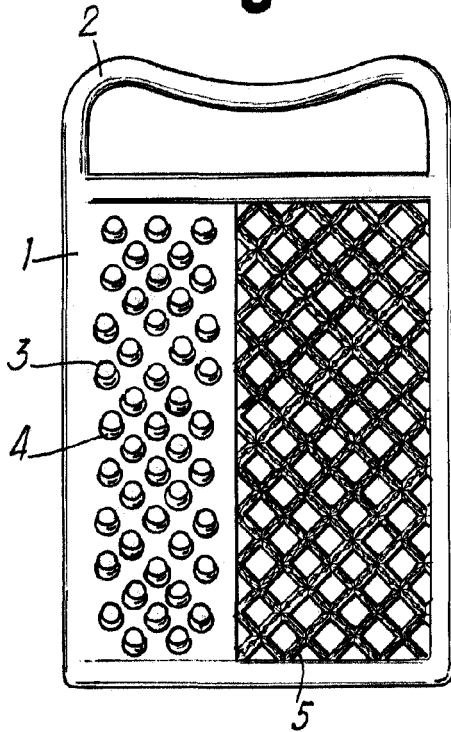
P.P.

ESCALA VARIABLE.

48060



Fig. 1



II
↓

Fig. 2

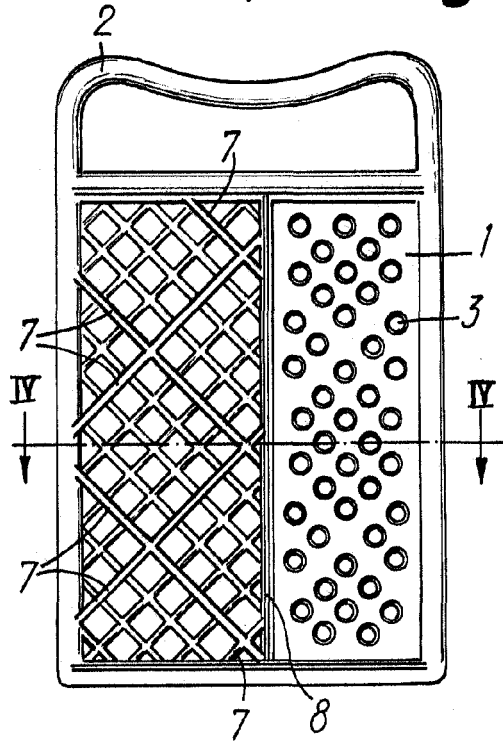
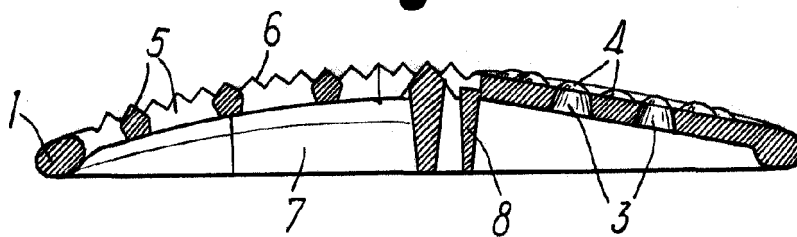


Fig. 3



Fig. 4



BARCELONA, 10 de Mayo de 1955

ALBERTO TRILLA MORAGUES
P.P.

J. GÓMEZ BARRERO Y MODET