



47355

MODELO DE UTILIDAD

por 20 años por

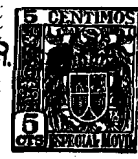
"DISPOSITIVO DE TRANSMISIÓN PARA VEHICULOS AUTOMOVILES",
a favor de DON JOSE OBAYA GARCIA, de nacionalidad españo-
la, residente en Villaviciosa (Asturias), y domiciliado
en la calle de Salín, nº. 1.

MEMORIA DESCRIPTIVA

Ningún vehículo efectuada la transmisión de la fuer-
za y movimiento del motor a sus ruedas motrices por el mis-
mo sistema o dispositivo , pues según su aplicación y si-
tuación de motor ha de llevarse a cabo de una u otra for-
ma , por lo general al ser las ruedas motrices las tra-
seras y el motor ir instalado delante la transmisión se
efectua por medio de un arbol con intermedio de la caja
de cambios , pero cuando coincide que las ruedas motrices
van situadas en la misma parte que el motor ha de reali-
zarse por cualquier otro sistema, y cada constructor apli-

5.-

10.-



15.-

ca el más apropiado para las funciones que ha de cumplir el vehículo a que va destinado, pudiendo todos ellos tener cualidades comunes que son de dominio público y teniendo otras características de estos que son las que han de constituir el privilegio de invención correspondiente en cada caso. Siendo lo más corriente que la transmisión directa a las ruedas motrices por intermedio de los palieres se lleve a cabo por medio de una corona y piñón de ataque .

20.-

Despues de estudiados los inconvenientes de ésta transmisión hemos llegado a la consecución de una transmisión por cadena en baño de aceite y plato de arrastre, que sustituye con ventaja a la utilizado anteriormente , consiguiendose una notoria simplicidad en el mecanismo

25.-

de transmisión con facil recambio en caso de averias, lograndose con ello , al propio tiempo, eliminar los ruidos de la transmisión , ya que los que produce ésta son insignificantes comparados con los del sistema de corona y piñón de ataque , eliminendose los inconvenientes

30.-

que tenían otras transmisiones por cadena que se obvian al deslizarse áculta y sometida al baño de aceite.

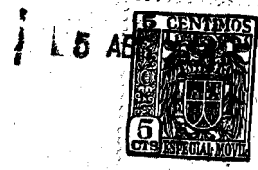
35.-

Una vez conocidas sus esencialidades por medio del preeliminar antecedente , con la ayuda de la lámina de dibujos adjunta, pasaremos a describir su objeto, tratandose el ejemplo presentado de una de las varias realizaciones a que en la práctica puede llegarse con la aplicación de sus fundamentos esenciales.

40.-

La transmisión del esfuerzo motriz se efectúa por una cadena 1, bañada en aceite , directamente desde el piñón de salida del motor 2, al plato de arrastre 3. El aceite que la baña está contenido en el interior de un

- 3 - 47355



carter 4, que , a su vez , alberga al grupo 5 y forma el puente trasero⁶ en el que se recogen los árboles semi-ejes o palieres 7.

45.-

El grupo diferencial al que se transmite el esfuerzo motor por medio de la cadena , se compone del piñón o plato de arrastre de 40 dientes , unido con tornillos 8, al conjunto integrado por dos satélites 9 y dos planetarios 10. Este grupo va montado sobre dos rodamientos a bolas 11.

50.-

Los árboles semi-ejes o palieres 12 de acero, se ajustan por un extremo mediante estrías a los planetarios, y por el otro terminan en un cono 13 , provista de chaveta y tuerca 14 , mediante lo que se unen a los cubos 15 de las ruedas posteriores, teniendo como apoyo intermedio un cojinete 16 , encajado en el plato fijo 17.

55.-

Dichos árboles o palieres se recubren con un tubo de acero 18, que se unen , los de cada lado , por un extremo a la carcasa o cubierta del grupo , con su correspondientes tornillos, y por el otro se sueldan al plato fijo.

60.-

La característica fundamental de la transmisión es que no efectúa por corona y piñón de ataque , los cuales se sustituyen por el plato de arrastre y la cadena respectivamente . Con ello se consigue una notoria simplicidad en el mecanismo de la transmisión , y un facil recambio en el caso de averías. Los ruidos de la transmisión se atenúan en relación con los de la efectuada por piñón de ataque , y los inconvenientes propios de la transmisión por cadena se obvian al deslizarse oculta y sometida a baño de aceite.

65.-

70.-

Despues de descrito en forma suficiente el obje-



75.- to del modelo de utilidad que nos ocupa , nos queda señalar de nuevo se trata de una de las varias realizaciones a que en la práctica puede llegarse con la aplicación de sus principios fundamentales y esenciales, pudiendo ser construido en cualquier forma, tamaño y materiales apropiados sin que por ello se modifiquen sus esencialidades.

N O T A

80.- El modelo de utilidad descrito recaerá, pues , sobre las siguientes reivindicaciones:

85.- 1ª.-DISPOSITIVO DE TRANSMISION PARA VEHICULOS AUTOMOVILES, caracterizado porque se efectua por una cadena dispuesta en un carter que la baña en aceite y directamente desde el piñón de salida del motor hasta el plato de arrastre y en cuyo carter , tambien , se albergan los arboles semi-ejes o palieres y el grupo diferencial.

90.- 2ª.-DISPOSITIVO DE TRANSMISION PARA VEHICULOS AUTOMOVILES, según la anterior reivindicación caracterizado porque el grupo diferencial se compone del piñón o plato de arrastre de cuarenta dientes unido por tornillos al conjunto integrado por dos satélites y dos planetarios y estando la totalidad del grupp montado sobre dos rodamientos a bolas.

100.- 3ª.-DISPOSITIVO DE TRANSMISION PARA VEHICULOS AUTOMOVILES, según todo lo reivindicado caracterizado porque los palieres se ajustan por un extremo mediante estrías a los planetarios y por el otro terminan en un cono chaveta y tuerca , en virtud de lo cual se unen a los cubos de las ruedas posteriores teniendo como apoyo intermedio un cojinete encajado en el plato fijo, estando ambos recubiertos por tubo de acero que

- 5 - 47355 | 15 ABR



105.- se une a la carcasa que recubre el grupo diferencial por tornillos y estando soldado por el otro extremo al plato fijo de la rueda.

4^a.-"DISPOSITIVO DE TRANSMISION PARA VEHICULOS AUTOMOVILES".

110.- Todo tal y conforme queda descrito, representado y reivindicado.

Esta memoria consta de cinco hojas mecanografiadas y foliadas por una sola de sus caras, conteniendo

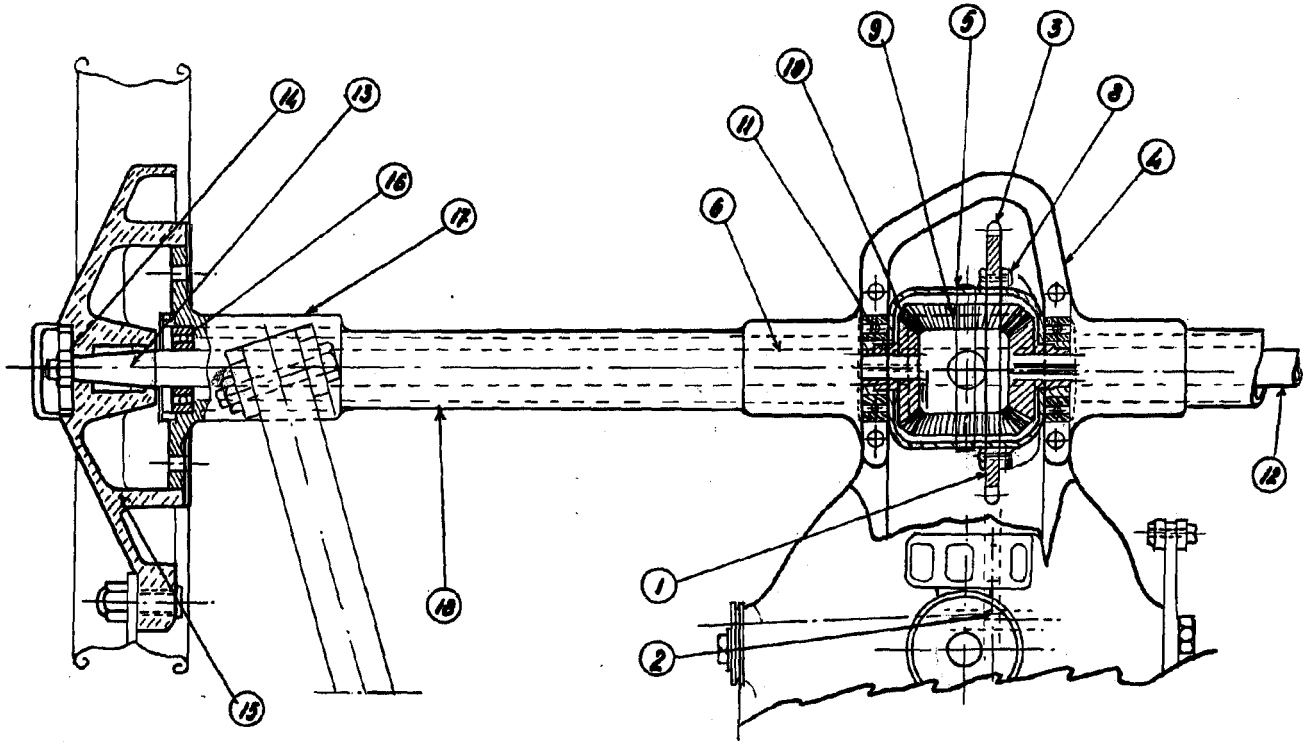
113.- un total de ciento trece lineas.

MADRID A 5 DE ABRIL DE 1955.

P.A.

MANUEL DE ARPE.

47355



ESCALA VARIABLE

Madrid a ... de 1955