



47177

MEMORIA DESCRIPTIVA del
Modelo de Utilidad cuyo registro se solicita a favor de
D. BENITO CASTRO MOREIRA, de Nacionalidad Española, do-
miciliado en Pontevedra, La Ría 12, por una PIEZA
ESPECIAL PARA LA FORMACION DE FORJADOS DE PISOS Y CONS-
TRUCCION DE CUBIERTAS.

Esta pieza construida indistintamente de ladri-
lle cerámico ú hormigón vibrado, dependiendo la utiliza-
ción de un material ú otro, de la luz que se pretenda
cubrir y, por consiguiente, de la resistencia exigible
a la misma, presenta dos concavidades A) y B) en los ex-
tremos, para rellenar de hormigón en masa. La concavi-
dad superior A), que estará en contacto con el piso ó
cubierta y, la inferior B) para la colocación de las
varillas de hierro, dando lugar en éste sitio a la for-
mación del hormigón armado.

Para que el peso propio de la pieza sea el menor
posible, en su parte central presenta dos huecos C). Tan-
to la disposición ó sección de cavidades, como la de los



15- huecos centrales, podrá ser ligeramente modificada, según
convenza, sin alterar su esencia.

VENTAJAS O UTILIDAD.- La principal es la de que con
ellas se crean los nervios sustentadores de la placa y, se
eliminan, en luces no muy grandes, las vigas de hormigón
armado, lo que se traduce en mayor rendimiento, facilidad
20- de trabajo y menor peso.

NOTA REIVINDICATORIA

Los puntos, propios y nuevos, del presente Modelo de
utilidad, que se reivindican y, que serán susceptibles de
variación, en mas ó en menos, siempre que no afecte a su
esencialidad, son los siguientes:

1.- PIEZA ESPECIAL PARA LA FORMACION DE FORJADOS
DE PISOS Y CONSTRUCCION DE CUBIERTAS que se caracterizan
porque es construída indistintamente de hormigón vibrado ó
de ladrillo cerámico, presentando en sus extremos dos con-
30- cavidades para rellenar de hormigón vibrado.

2.- PIEZA ESPECIAL PARA LA FORMACION DE FORJADOS DE
PISOS Y CONSTRUCCION DE CUBIERTAS que se caracteriza asi-
mismo, porque la concavidad superior, es la que se pondrá
en contacto con el piso ó cubierta y, la concavidad infe-
rior, recibirá las varillas de hierro, formándose en ésta
35- parte de la pieza, el hormigón armado.

3.- PIEZA ESPECIAL PARA LA FORMACION DE FORJADOS
DE PISOS Y CONSTRUCCION DE CUBIERTAS que se caracteriza
tambien por presentar en su parte central dos equedades,
40- al objeto de disminuir su peso.

4.- PIEZA ESPECIAL PARA LA FORMACION DE FORJADOS
DE PISOS Y CONSTRUCCION DE CUBIERTAS.

Todo cual queda descrito en la presente Memoria,
que se compone de tres hojas mecanografiadas por una sola



- 8 -

47177

45-

cara y, figura en dibujos adjuntos.

Vigo para Madrid, a diecisiete de Febrero de mil
novecientos cincuenta y cinco.

P. A.

Harold Jacobs



47177

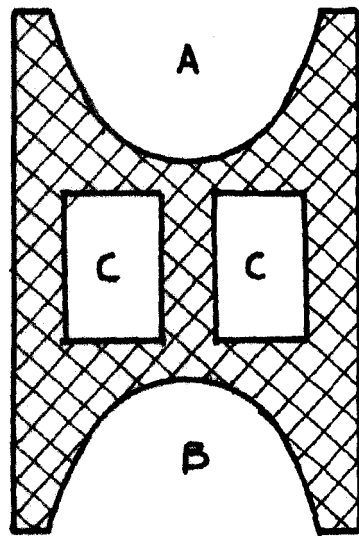


FIG. ÚNICA

P. A.
Manuel Jacome