

11 47 100

11 47 150



1955

MEMORIA DESCRIPTIVA

del Modelo de Utilidad, por 20 años, solicitado a favor de Don Pedro MARTINEZ Ilenas, de nacionalidad Española, residente en Barcelona, calle de Rocafort numero 195, por " UN-CARRETE DESMONTABLE DE NUCLEO PRISMATICO " .

El presente Modelo de Utilidad hace referencia a un carrete desmontable de nucleo prismático, especialmente indicado para la venta de pequeñas porciones de cinta adherente particularmente de las denominadas " esparadrapo ", de uso sanitario, el cual presenta una estructura totalmente nueva, con la finalidad de facilitar la movilidad o salida de una de las dos mitades que componen el carrete.

Esta necesidad de desprender una de las tapas obedece a que cuando está el carrete a más de medio uso y restan pocas vueltas de su contenido, se hace dificultoso introducir el dedo entre las dos tapas para desprender el borde que permanece adherido, inconveniente que subsana el recurrente, dándole esta cualidad de desmontable, haciendo que una vez eliminada una de las tapas, sea mucho más visible y sencillo extraer el fragmento que se necesite.



Esta operación de quitar y poner una de las tapas continuamente, llegaría a desgastar o aflojar el núcleo que se introduce, si fuese cilíndrico, como su otra mitad o vaina, para lo cual, en evitación de dichos desgaste, se le otorga una estructura prismática de número indeterminado de lados .

De un modo más amplio y comprensible, se representa en los gráficos de la hoja que se adjunta, una realización práctica del carrete objeto del presente Modelo de Utilidad, componiendo el plano: una figura 1 en que se esquematiza el carrete en un corte seccional medio, una figura 2 que muestra en perspectiva la mitad entrante del carrete, una figura 3 también en perspectiva de la otra mitad o vaina y una figura 4 que muestra parcialmente el perfil de la placa de la mitad receptora .

Siguiendo los diseños vemos que este carrete está compuesto por dos mitades, una que pudiéramos llamar la base -1- o vaina y otra la tapa -2- que es la que ostenta el cuello -3- de sección poligonal, destinado a introducirse en el interior de la cápsula cilíndrica -4- de la mitad primera, siendo sobre la superficie de ésta donde se arrolla la cinta adhesiva, que no tiene por ello ningún contacto con la otra parte-móvil.

La cara inferior de la mitad -1- o base presenta además en su zona central una depresión -5- de contorno circular, cuya hendidura no es de superficie cónica lisa, sino provista de cuatro aristas -6- que le dan una estructura piramidal. Mediante esta depresión o cazoleta en la que se introduce la yema del dedo gordo, se favorece la operación de desliar la parte de cinta que se necesite .

El caso de realización práctica de este Modelo presenta la forma exagonal para la sección del prisma del núcleo ,si



bien éste podrá ser de un número de lados variable, ya que
ello no altera la esencialidad que estriba en que éstas -
aristas den mayor ajuste a la inclusión del núcleo de una
50 mitad en el interior del de la otra.

Se fabricará el carrete descrito de cartón, hojalata, ba
quelita u otro material análogo y variarán sus dimensiones,
forma y acabado y en general, cuantos detalles no alteren,
cambien o modifiquen su esencialidad.

===== N O T A =====

55 Se reivindica como objeto de este Modelo de Utilidad:-

1^a.- Un carrete desmontable de núcleo prismático que esen-
cialmente se caracteriza por estar integrado por dos pla -
cas circulares iguales, una de las cuales presenta un sa -
liente central cilíndrico de paredes lisas, en tanto que -
60 la otra presenta a su vez un saliente central prismático,
el cual penetra en el interior del primero en el que queda
retenido por la acción de las aristas sobre la cara inte -
rior de aquel.

2^a.- Un carrete desmontable de núcleo prismático, según la
65 reivindicación 1^a., que se caracteriza por la disposición-
en la zona central de la cara inferior de la placa de la -
base de una cavidad o depresión de conformación piramidal-
y bordes de contorno circular destinada a situar en ella -
la presión de los dedos y facilitar la retención del carrete.
70

3^a.- Un carrete desmontable de núcleo prismático.

C o n s t a la presente memoria des-

47150



MAR 1955

73 criptiva de cuatro hojas foliadas escritas por una sola cara.

Barcelona, 23 de Marzo de 1.955.

P. A.

M. LLORT

P. P.
J. G. Llorca

47150



Fig. 1

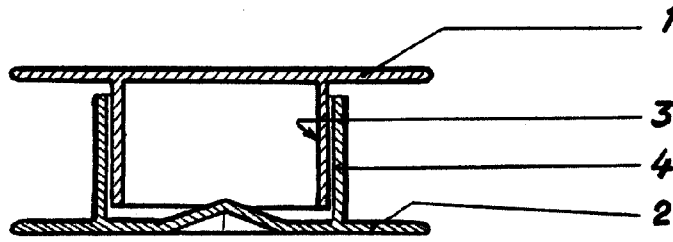


Fig. 2

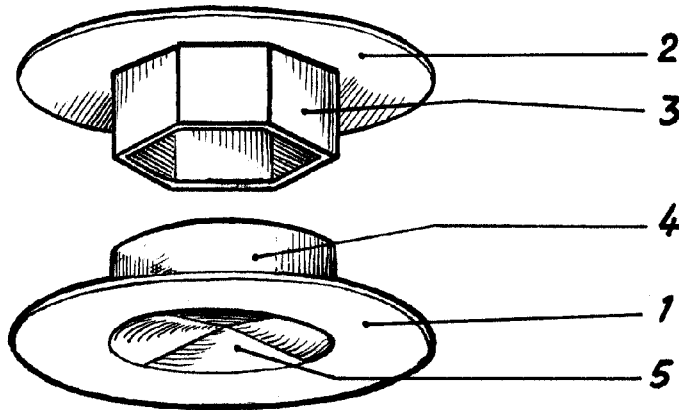


Fig. 3

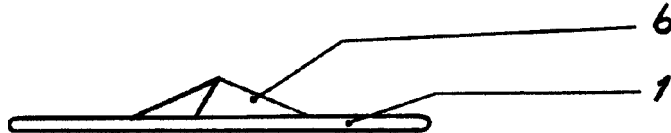


Fig. 4

BERCELONA 23 DE Mayo DE 1950
P. A.

M. LLORT

P. P. Gallanor

Escala variable.