

47089

23



MEMORIA DESCRIPTIVA.-

MODELO DE UTILIDAD.

PAIS : ESPAÑA.

DURACION : 20 AÑOS.

OBJETO : "DISPOSITIVO DE ALARMA INDICADOR DE LA CAIDA DE PRESION DEL ACEITE DE LUBRIFICACION DE UN MOTOR PARTICULARMENTE DE AUTOVEHICULOS".

=====
A nombre de : Soc. per Azioni FRATELLI BORLETTI.

Residente en : MILAN (Italia), Via Washington, 70.-

Nacionalidad : ITALIANA.



11'47089

La presente invención concierne a un dispositivo de alarma que indica, con una fuente luminosa que se enciende, la caída de presión por debajo de un límite determinado del aceite lubricante de un motor.

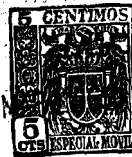
- 5.- Dicho dispositivo, aunque puede tener aplicaciones prácticas varias, está particularmente indicado para empleo en vehículos automóviles, siendo del tipo en el cual se enciende una lámpara, cuando la presión del aceite de lubricación baja a menos de un determinado límite, por el momento mismo que indica la presión de dicho aceite.
- 10.-

La característica de este dispositivo está constituida por el hecho de que en el circuito de la lámpara eléctrica está inserto un interruptor uno de cuyos elementos de contacto está constituido por una pequeña palanca solidaria

- 15.- del árbol del indicador del manómetro, mientras que el otro elemento está constituido por una plaquita flexible que sobresale de la base del manómetro, estando dispuesta dicha placa de modo que viene a encontrarse en contacto con dicha palanca cuando el árbol del indicador del manómetro, que
- 20.- acciona dicha palanca, retrocede de un ángulo preestablecido.

Así, a consecuencia de esta rotación, debida al descenso de la presión del aceite, la lámpara se enciende.

- Según otra característica de la invención, la posición
- 25.- de la placa flexible está determinada por una pequeña es-



cuadra de posición regulable, gracias a la cual la placa puede ser inclinada más o menos con respecto a la vertical. Mediante la regulación de dicha escuadra se puede así regular la distancia entre la palanca que constituye uno de los
30.- contactos del interruptor y el punto de dicha placa que constituye el otro contacto, es decir que se puede determinar el ángulo de rotación que dicha palanca tiene que recorrer para provocar el cierre del interruptor. En otras palabras, se puede preestablecer el límite de descenso de la
35.- presión del aceite que provoca la señal de alarma.

Un ejemplo de ejecución del objeto de la invención está ilustrado en el adjunto dibujo, en el que:

La Fig. 1 es una sección vertical del dispositivo según la invención montado sobre un manómetro, representado
40.- sólo parcialmente.

La figura 2 es una vista en planta del manómetro que lleva este dispositivo, sin la parte de caja que lleva la esfera.

En el manómetro, provisto de una base 1 y de una placa
45.- superior de cubrimiento 2 que lleva la esfera, el árbol 3 del indicador 4 es mandado por el elemento sensible 5 por medio de un sector dentado 6 que engrana con una rueda dentada 7 montada sobre dicho árbol. Superiormente, el árbol 3 es solidario de una pequeña palanca 8 susceptible de ponerse
50.- en contacto, después de retroceder dicho árbol de un ángulo determinado, con una pequeña placa flexible 9 que sobresale de la base 1 del instrumento, estando montada sobre dicha base esta placa en combinación con una pequeña escuadra 10 cuya posición puede ser regulada, mediante un rema-
55.- che conductor 11 aislado de la base 1 por unos aislantes 12.



Regulando la escuadra 10, sobre lo que se apoya la placa 9, se puede regular la inclinación de esta placa, haciéndole adoptar, por ejemplo, una posición 9'. El remache 11 está conectado a la batería 13, que alimenta una lámpara 14; la base 1 está puesta a tierra en 15.

60.-

De este modo, cuando, por el descenso de la presión del aceite a menos del límite establecido, con correspondiente rotación hacia atrás del árbol 3, la palanca 8 se pone en contacto con la pequeña placa 9, el circuito de batería 13, la placa 9, la palanca 8, el árbol 3, la tierra 15 se encuentra cerrado y la lámpara 14 está encendida.

65.-

Como se muestra en el dibujo, todo el dispositivo queda encerrado en el manómetro, del que no salen sino los dos conductores del circuito eléctrico de la lámpara, dispuesta exteriormente.

70.-

Queda entendido que los detalles de construcción del dispositivo puede diferir de los que han sido representados en el dibujo adjunto y descritos anteriormente, quedando siempre dentro de los límites de la presente invención dicho dispositivo.

75.-

Descrita suficientemente la naturaleza del invento y el modo de llevarlo a la práctica se hace constar que las disposiciones anteriormente indicadas son susceptibles de modificaciones de detalle sin que por ello se altere la esencia del invento.

80.-

REIVINDICACIONES.

=====

1ª.- Dispositivo de alarma indicador de la caída de presión del aceite de lubricación de un motor, particularmente de autovehículos, por debajo de un determinado límite,



- 85.- mediante el encendido de una fuente luminosa, caracterizado por el hecho de que en el circuito de la lámpara eléctrica está inserto un interruptor uno de cuyos elementos de contacto está constituido por una pequeña palanca, solidaria del árbol del indicador del manómetro, mientras que el otro elemento
- 90.- está constituido por una pequeña placa flexible que sobresale de la base del manómetro, estando dispuesta dicha placa de modo que viene a encontrarse en contacto con dicha palanca cuando el árbol del indicador del manómetro, que acciona dicha palanca, retrocede de un ángulo preestablecido.
- 95.- 2ª.- Dispositivo según la reivindicación 1ª., caracterizado por el hecho de que la pequeña placa flexible se apoya en una pequeña escuadra regulable en su posición gracias a la cual puede ser inclinada más o menos con respecto a la vertical, con una correspondiente regulación de su distancia
- 100.- con respecto a la palanca mencionada.
- 3ª.- Dispositivo según las reivindicaciones precedentes, caracterizado por estar encerrado en todo su conjunto en el manómetro, del cual no sobresalen sino los dos conductores del circuito eléctrico de la lámpara, dispuesta exteriormente.
- 105.- 4ª.- "DISPOSITIVO DE ALARMA INDICADOR DE LA CAIDA DE PRESION DEL ACEITE DE LUBRIFICACION DE UN MOTOR, PARTICULARMENTE DE AUTOVEHICULOS".

Madrid, 23 MAR 1955

Soc. per Azioni FRATELLI BORLETTI

P. A.



ESCALA VARIABLE.

23 MAR

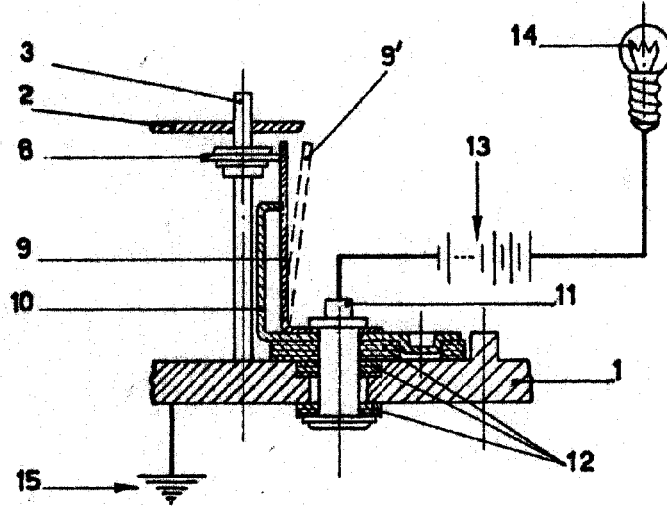


Fig. 1

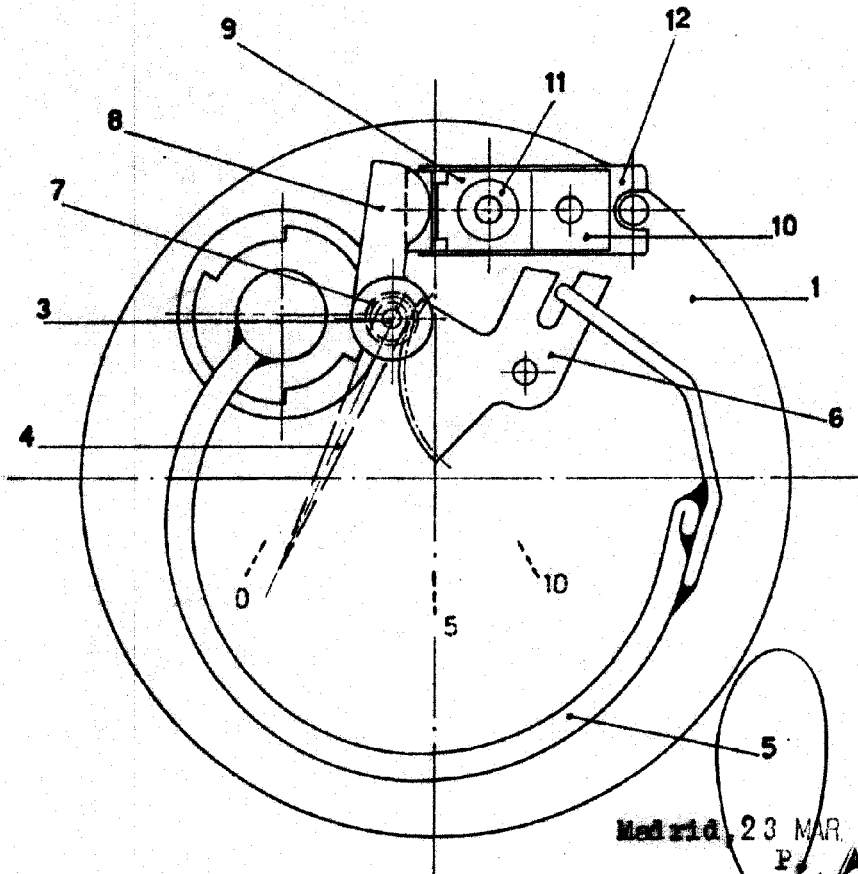


Fig. 2

Madrid, 23 MAR, 1955
P.