

47048



MODELO  
DE  
UTILIDAD

a favor de Don ENRIQUE VILA MAÑÉ, de nacionalidad española, residente en Barcelona, Pasaje Concepción, 15, por "MANIQUÍ ANIMADO".

- . -

MEMORIA DESCRIPTIVA

La presente invención se refiere a un maniquí que se caracteriza por presentar sus brazos animados de un movimiento adecuado, lo que permite poner de manifiesto los diferentes aspectos que ofrece la prenda exhibida, según las posiciones que adopten aquéllos, contribuyendo a aumentar el interés publicitario por el objeto a exponer.

El indicado maniquí consiste esencialmente en una figura corpórea de contorno humano, la cual se caracteriza por tener sus brazos articulados conjugada-

1147048

17 MAR.



5. mente al cuerpo por medio de un dispositivo adecuado. Este dispositivo está accionado por un elemento motor apropiado, el cual a través de aquél provoca el movimiento de los brazos, en sentido de su aproximación e separación, y con ello los diferentes aspectos que ofrece la prenda exhibida sobre el maniquí.

10. Para la mejor comprensión de cuanto se indica en la presente memoria descriptiva, se acompaña un dibujo en el que, esquemáticamente y tan sólo a título de ejemplo, se representa un caso práctico de realización de un maniquí de las características indicadas.

15. En dicho dibujo, la figura 1 muestra una vista en perspectiva en la que el maniquí tiene los brazos en la posición de máxima aproximación; en la figura 2 se observa en vista análoga en una posición intermedia de los brazos; en la figura 3 se representa en la posición de máxima separación de los brazos; la figura 4 representa una vista en planta del dispositivo de articulación en la posición correspondiente a la figura 1; en la figura 20. 5 se muestra el dispositivo en la correspondiente a la figura 2; y por último la figura 6 representa la vista del dispositivo en la posición de máxima separación de los brazos, correspondiente a la figura 3.

25. En el aludido dibujo el maniquí objeto de la invención está constituido por una figura corpórea de contorno humano -1-, cuyos brazos -2- quedan unidos articuladamente al cuerpo por intermedio de un dispositivo formado por dos varillas -3- y -4- articuladas aco-

47048

- 3 -

17 MAR.



dadamente en -5- sobre los hombros, mas dichas varillas, las -3- son solidarias por -6- al alma soporte -7- del propio brazo y las -4- quedan articuladas, en oposición conjugada, sobre sendos puntos -8- de una excéntrica -9- montada sobre un plato -10-, solidario del eje del elemento motor provocador del giro, cuyo eje está situado sobre el de figura del cuerpo.

Como se deduce de la descripción hecha y por la observación del dibujo, el funcionamiento del dispositivo animador del muñeco objeto de la invención es el siguiente: se pone en marcha el dispositivo y al girar la excéntrica -9-, las varillas -4- transmiten el movimiento en -5- a las -3-, las cuales provocan el desplazamiento de los brazos -2-, aproximándolos o separándolos.

El empleo del maniquí, como tal, es igual al de sus similares, colocándose sobre él la prenda o prendas a cuya exhibición se destine, en la forma usual.

Como puede observarse, la ventaja esencial que ofrece el maniquí objeto de la invención es debida al movimiento de que están animados sus brazos, lo cual permite poner de manifiesto los diversos aspectos que presenta la prenda así como exhibir otra interior según sea la postura que adopten los brazos desde las posiciones extremas de máxima separación o aproximación a los mas variados intermedios.

Tal cualidad contribuye a dar mayor realce a las piezas exhibidas.

Se prevén realizaciones en las cuales partici-

47048

17 MAR.



pe también de movimiento la cabeza del maniquí, con lo que éste aumenta el valor de las exhibiciones.

5. Se comprende que serán independientes del objeto de la invención los materiales empleados en el maniquí, así como la forma y dimensiones, del mismo, dispositivo adoptado para el accionamiento de los brazos y, en general, todo cuanto no afecte a su esencialidad.

- . -

N O T A

Se reivindica como objeto del presente modelo de utilidad:

10. 1. Maniquí animado, que consiste esencialmente en una figura corpórea de contorno humano, la cual se caracteriza porque sus brazos están articulados conjuntamente al cuerpo por medio de un dispositivo motor adecuado, mediante el cual se provoca el movimiento de los brazos, aproximándolos y separándolos alternativamente, dando lugar con ello a diversas posiciones del maniquí que ponen de manifiesto los diferentes aspectos de la prenda exhibida y permiten mostrar parte de una prenda interior.

20. 2. Maniquí animado.

La presente memoria consta de cuatro hojas foliadas, escritas por una sola cara.  
Barcelona, a 17 de marzo de 1955.

Enrique VILA MAÑE

p.a.

47048

Fig. 1

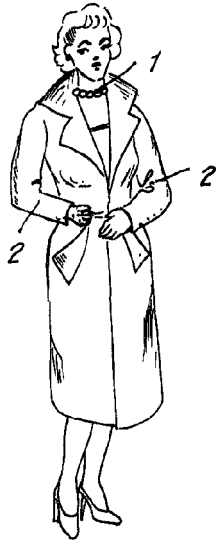


Fig. 2



Fig. 3



Fig. 4

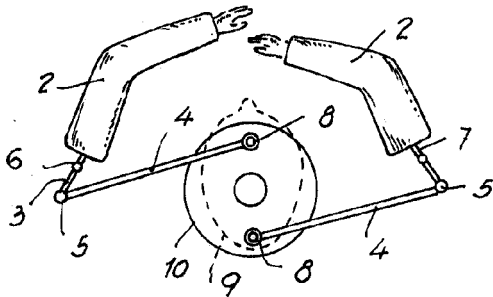


Fig. 5

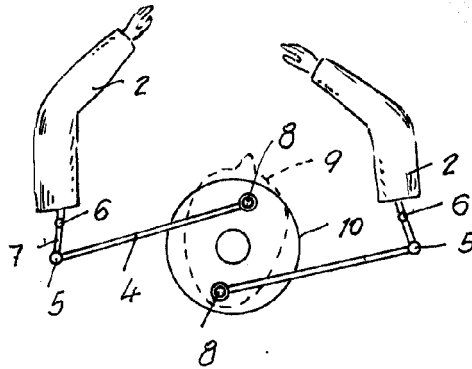
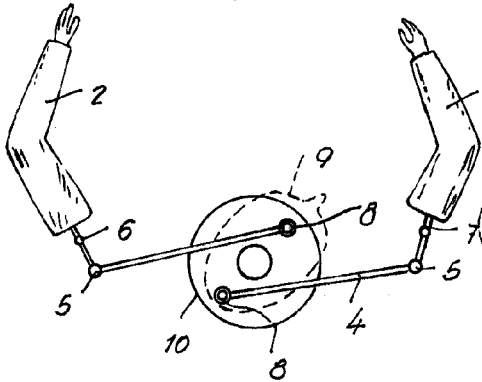


Fig. 6



Barcelona, 17 Marzo 1955  
Enrique Vila Mañé  
p.a.

