

12 Feb



46490

M O D E L O
D E
U T I L I D A D

a favor de Doña FRANCISCA MAS JORBA, de nacionalidad española, residente en Barcelona, calle Tavern, 21, 4º, por "CALZADO CON AJUSTE ELÁSTICO".

- . -

MEMORIA DESCRIPTIVA

La presente invención se refiere a un ajuste elástico adaptado a toda clase de calzado de deporte, para mayor comodidad al calzarse y descalzarse, ajustando perfectamente el pie, suprimiendo cordones, cinta y toda clase de abotonaduras y cierres. Permite andar cómodamente y no precisa de calzador para introducir el pie con absoluta libertad de movimientos, siendo la operación, rápida y sencillísima, evitando hacer y deshacer lazo y nudos que hacen perder tiempo y causan molestias.

10. El calzado objeto de la invención se caracteriza

46490 12 FEB



esencialmente por presentar, en la parte correspondiente al empeine y garganta del pie, una zona de tejido elástico que presenta en su parte libre, como refuerzo, un doblado del mismo tejido.

5. Para la mejor comprensión de cuanto se indica en la presente memoria descriptiva, se acompaña un dibujo en el que, esquemáticamente y tan sólo a título de ejemplo, se representa un caso práctico de realización del objeto de la invención.

10. En dicho dibujo, la figura 1, representa una vista en perspectiva de un zapato provisto del ajuste elástico; la figura 2, un alzado lateral del mismo; y la figura 3, una perspectiva de otro tipo de calzado con su correspondiente ajuste elástico.

15. En el aludido dibujo, el objeto de la invención consiste esencialmente en un zapato -1- que presenta una zona de tejido elástico en la parte correspondiente al empeine -2- y una tira del mismo tejido bordeando la embocadura -3- o principio de la garganta del pie.

20. Los bordes libres de estas zonas de tejido elástico, presentan un doblado -4- del mismo tejido, que sirven de refuerzo garantizando la duración del mismo y al propio tiempo, de ajuste para la seguridad del calzado.

25. Una variante de adaptación la presenta el zapato -5- en el que la zona de tejido de material elástico cubre el empeine y la garganta -6- del pie, presentando el doblado del mismo material, como refuerzo en la parte delantera, partiendo del empeine hasta el borde de la gar-

46490 12



ganta -7-.

El tejido de material elástico adopta la misma tonalidad del resto del zapato, o diferente, según la presentación que a este quiera darse.

- b. Se comprende que será independiente del objeto del presente modelo de utilidad, el material empleado en su construcción, dimensiones, y todo cuanto no afecte a la esencialidad de la invención.

- . -

N O T A

10. Se reivindica como objeto del presente modelo de utilidad:-

1. Caizado con ajuste elástico, que se caracteriza esencialmente por presentar una zona de tejido de material elástico que cubre la parte correspondiente al empeine y garganta del pie y que presenta, como refuerzo y elemento de ajuste, un doblado del mismo tejido, en los bordes libres de esta zona elástica.

2. Caizado con ajuste elástico.

La presente memoria consta de tres hojas rotuladas, escritas por una sola cara.

Barcelona, a 12 de febrero de 1955.

Francisca MAS JORBA

p.a. I. FONTE

46490 12 FEB



Fig. 1

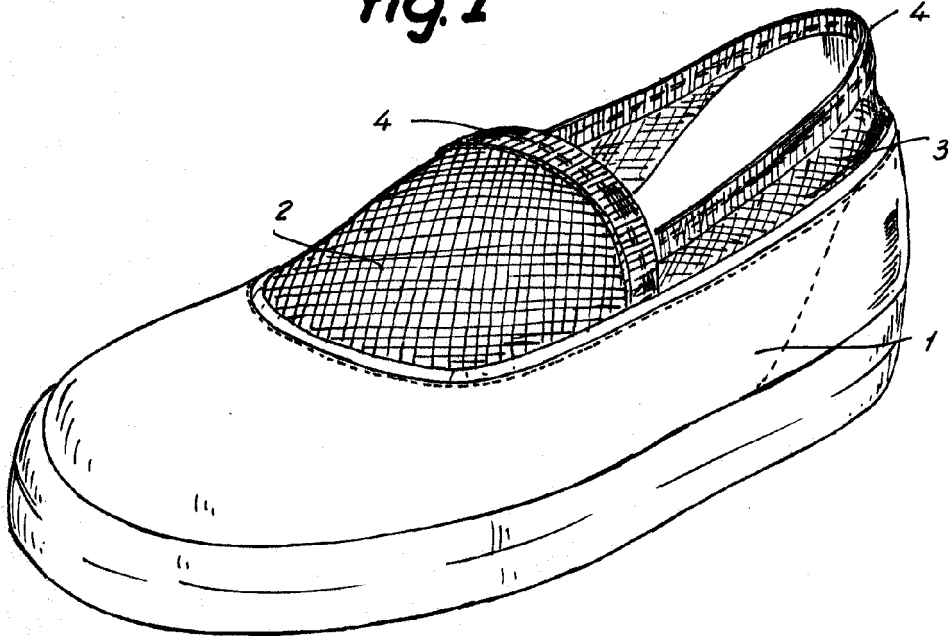
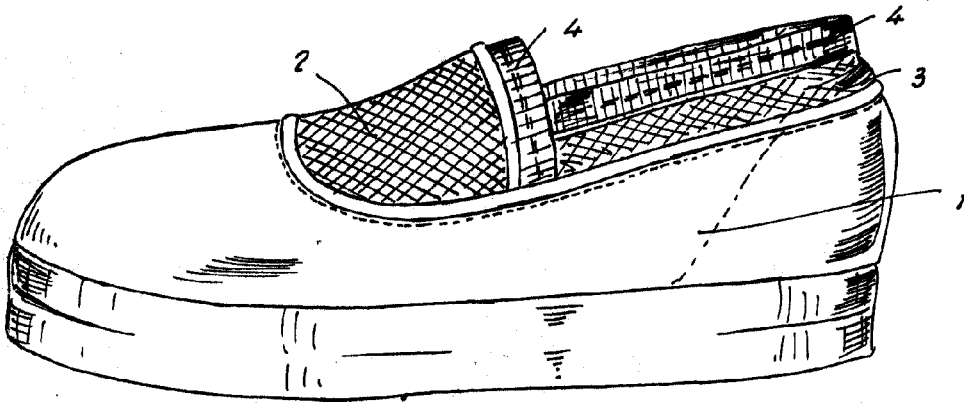


Fig. 2



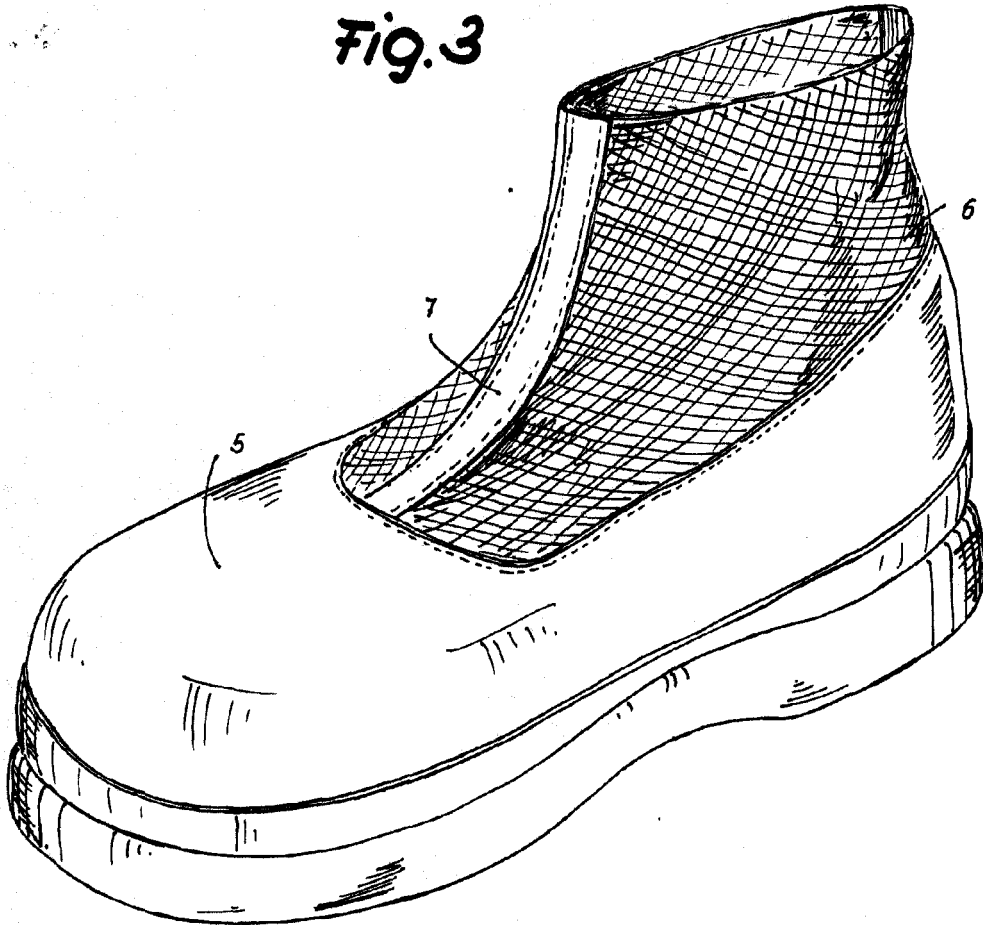
*Barcelona, 12 Febrero 1955
D^a Francisca Mas Jorba
p.a.*

I. PONTI
P. P.

46490 J2



Fig. 3



Barcelona, 12 Febrero 1955
D^a Francisca Mas Jorba
p.a.

I. PONTI
P.P.