

45971.



45971

MODELO DE UTILIDAD

por 20 años

por "UNA PUERTA METALICA DE BALLESTA, PERFECCIONADA", a favor de D. José Gibert Burguete, de nacionalidad española, domiciliado en Barcelona, Berlín, 20, 2º, 1º bis.

=====

MEMORIA DESCRIPTIVA

Este Modelo de utilidad describe una puerta metálica de ballesta o tijerillas, perfeccionada, en la cual, por la especial disposición de una serie de dobles montantes verticales, el plegado de las ballestas puede ser perfecto, y, como consecuencia de ello, el cierre de la puerta completo.

Para mayor claridad adjuntamos unos dibujos, que, si bien tienen un simple carácter de ejemplo, dan una idea completa de las características esenciales de la nueva puerta.

Tanto si la puerta es giratoria como si es corredera, su esencia consiste en que está integrada por una serie de montantes verticales -1-, cada uno de

45971

45971

-B-

- 2 -



ellos formado por dobles perfiles en U, ángulo, o incluso  
15 so planos, que, encarados paralelamente entre sí, ocluyen  
y guían las articulaciones -2- de los lados de las tije-  
retas o ballestas -3- y -4- alineadas horizontalmente y  
entrelazadas, o sea que los vértices superiores -5- de  
cada alineación -A-, quedan montados o cabalgando enci-  
20 ma de los vértices inferiores -6- de la alineación inme-  
diata superior -B-. Por lo tanto, al plegar la puerta,  
los rombos formados por los angulares opuestos de cada  
dos alineaciones adyacentes, se deforman, aumentando su  
altura hasta casi la suma de las longitudes de dos la-  
25 dos, y reduciéndose a cero el ancho del rombo, sin, em-  
pero, chocar los vértices, pues se desplazan y se ali-  
nean ordenadamente dentro de los montantes de guía -1-.

Todo cuanto no afecte, altere, cambie o modifi-  
que la esencia de la puerta descrita, será variable a  
30 los efectos del actual Modelo.

N O T A .

Se reivindica como objeto de este registro por  
Modelo de utilidad:

1 - Una puerta metálica de ballesta, perfeccionada, que  
35 esencialmente se caracteriza por estar formada por una  
serie de dobles montantes verticales, cada uno de ellos  
integrado por dos perfiles en U, angulares o planos, en  
frentados y paralelos, que forman las guías de las arti-  
culaciones de una serie de alineaciones horizontales de  
40 ballestas angulares primarias, en las cuales los respec-  
tivos vértices superiores e inferiores quedan entrela-  
zados, eso es, que la alineación de vértices superiores  
de una serie, queda montada encima de la alineación de  
vértices inferiores de la inmediata superior, resultan-



45 do de ello entrelazado romboidal, deformable, con los  
vértices perfectamente ordenados, alineados y guiados por  
los montantes verticales.

Sean cuales fueren las circunstancias que con-  
curran en la esencialidad del Modelo de utilidad defini-  
50 do en la anterior reivindicación, cual objeto es:

2 - "UNA PUERTA METALICA DE BALLESTA, PERFECCIONADA".

Consta la presente memoria de tres hojas fo-  
liadas, mecanografiadas por una sola cara y del dibujo  
unido a la misma.

55 Barcelona, ocho de enero de mil novecientos  
cincuenta y cinco.

P.A. de D. José Gibert Burguete,

L. DURÁN  
P. P.

45971

Fig. I

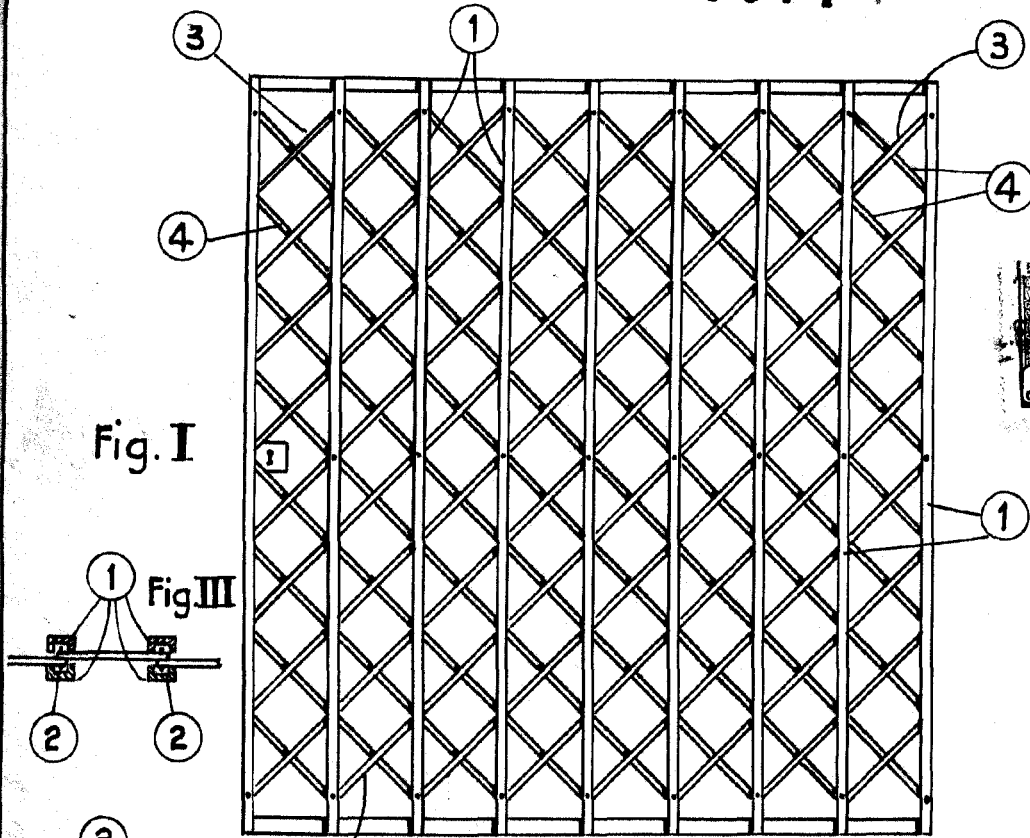


Fig. III

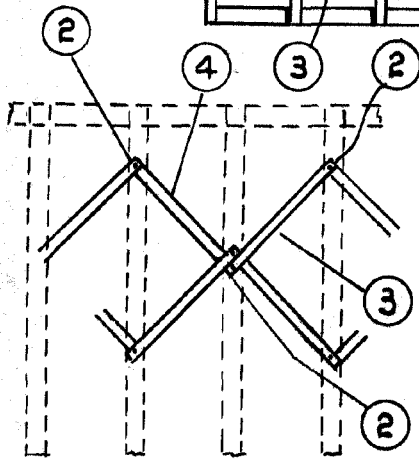
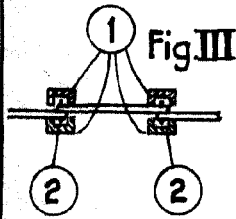


Fig. II

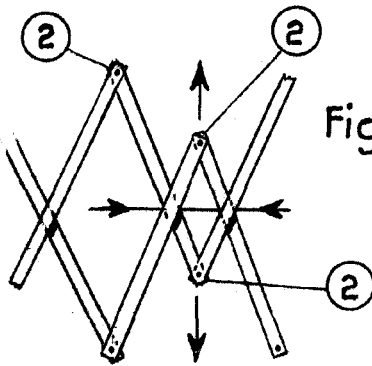


Fig. IV

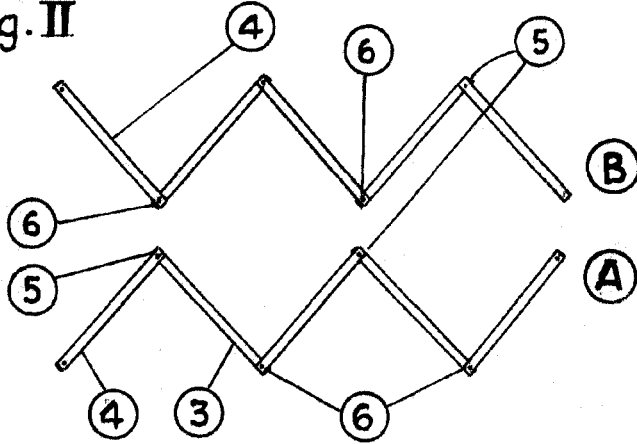


Fig. V

ESCALA VARIABLE

Handwritten signature or initials.