

45522



18 DIC

45522.

E/ND-1

MODELO de UTILIDAD

que por veinte años, se solicita, a favor de don Luis ESTEBAN SANCHEZ, de nacionalidad española y domiciliado en San Sebastian (Guápucua), que ha de recaer sobre ENVASE PARA CONTENER Y APLICAR PRODUCTOS PULVERIZADOS Y GRANULADOS.

Memoria descriptiva.

5. El presente registro de modelo de utilidad, tiene por objeto garantizar la explotación exclusiva, en todo el territorio nacional español, de un envase destinado a contener y aplicar productos pulverizados y granulados, conforme se señala en los dibujos adjuntos, presentados a título exclusivo de ejemplo, y se describe en las líneas siguientes.

10. En el mencionado plano, se muestran cuatro figuras que se indican a continuación, con los elementos que también se mencionan.

Fig. 1- Vista en alzado y de frente del envase completo, en cuya parte superior están pegadas las paredes del cono, que precintan el mismo.

15. Fig. 2- Vista en alzado y de perfil, del envase completo.



Fig. 3- Desarrollo del cono del cuerpo o envase.

Fig. 4- Corresponde al disco del fondo, que en forma de cazoleta, sostiene el polvo en el interior del envase.

20.

Descripción:

En este envase, puede considerarse que consta de dos partes principales:

25.

1a- Deposito del polvo. Esta formado por un tubo de forma conica, cuya parte superior sirve para el llenado y una vez hecha esta operacion, se sierra uniendo las paredes del cono y en su parte inferior, lleva una segunda pieza.

30.

2a- Cazoleta de la base; Esta formada por un disco embutido que forma un borde lateral y se convierte en una cazoleta que se pega a las paredes de la base del cono, cerrando completamente y haciendose un cuerpo con el tubo conico.

35.

Varios:

Aunque se usara preferentemente el carton en la fabricacion de estos nuevos envases, pueden ser tambien fabricados con un metal cualquier, materiales plasticos o cualquier otro que se preste a ello, o bien combinaciones de los mismos, siempre que esto no incluya en la constitucion y forma del repetido envase.

40.

Asimismo pueden ser susceptible de variacion los tamanos, forma, decoracion y acabado, y siempre que este cambio, no altere la esencia del invento.

45.

Los terminos en que queda redactada esta memoria son ciertos y fiel reflejo de lo que se pretende registrar, debiendose tomar en sentido amplio y no limitativo.

El peticionario, se reserva el derecho a obtener los oportunos registros complementarios, por las mejoras que en su fabricacion, la practica, le vaya aconsejando.

1801



NOTA de REIVINDICACIONES.

50.

Se reivindica, como propio y nuevo, a favor de don Luis Esteban Sanchez, de nacionalidad española y domiciliado en San Sebastian, por los extremos siguientes:

PRIMERO:

55.

Por un envase para contener y aplicar productos pulverizados y granulados, caracterizado porque se compone de dos partes principales, de un deposito de polvo constituido por un tubo de forma conica, cuya parte superior sirve para el llenado, y una vez lleno, se cierra uniendo los paredes de aquel, y presionando ligeramente pulveriza el contenido, abriendo previamente varios orificios con un alfiler o clavo.

60.

SEGUNDO:

65.

Por un envase para contener y aplicar productos pulverizados y granulados, caracterizado porque en la base del deposito de polvo, a que se alude en la reivindicacion anterior, esta constituida por un disco embutido en forma de borde lateral, y se convierte en una cazoleta que se pega a las paredes de dicha base, cerrando completamente y haciendose un cuerpo con el tubo conico.

70.

TERCERO:

Por un ENVASE PARA CONTENER Y APLICAR PRODUCTOS PULVERIZADOS Y GRANULADOS.

75.

Tal y como queda descrito en la memoria precedente y para los fines, que se dejan bien especificados, la cual consta de tres hojas foliadas y mecanografiadas por una sola cara y de un plano, en forma reglamentaria, para la mejor comprension del invento.

Madrid, a diez y siete de diciembre de mil novecientos cincuenta y cuatro.

80.

Por autorizacion de

81.

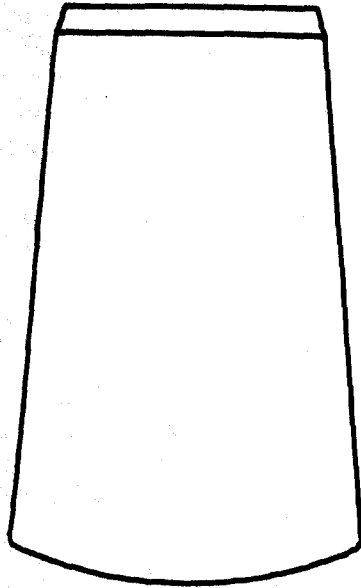
D. Luis ESTEBAN SANCHEZ,

E. RODRIGUEZ DE RIVAS

F. B.

E/ND-1

Fig. 1



4 5 5 2 2

Fig. 2

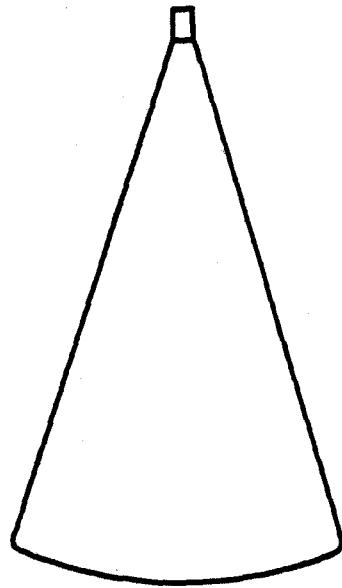


Fig. 3

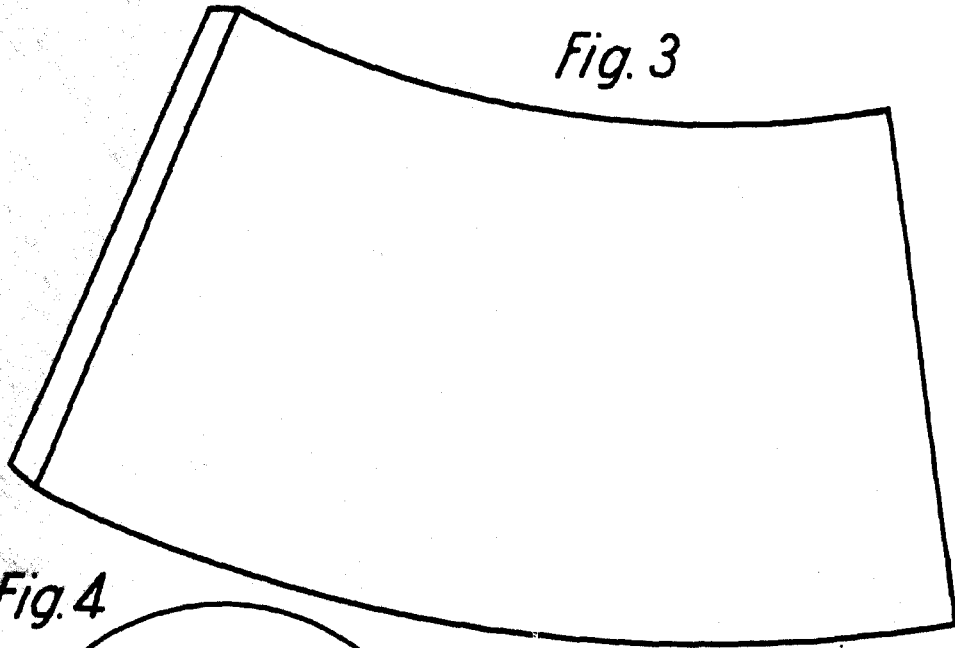
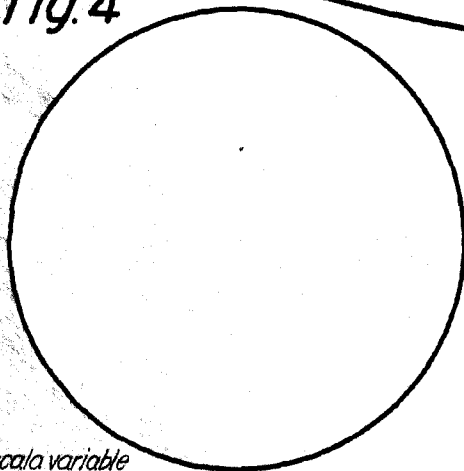


Fig. 4



Madrid, a 18 de Diciembre de 1954.

Escala variable