

4 4 7 6 4

4 4 7 6 4 .



MODELO DE UTILIDAD

por 20 años

por "UN INTERRUPTOR ELECTRICO", a favor de D. Luis Sabater Granollés, de nacionalidad española, domiciliado en Barcelona, Llorens y Barba, 36.

=====

MEMORIA DESCRIPTIVA

El interruptor eléctrico que se describe por este Modelo de utilidad, aparece diseñado, en una de sus posibles ejecuciones prácticas, en los dibujos que, con carácter de ejemplo, se adjuntan a esta memoria. De su examen y consideración se definen las características esenciales que lo distinguen.

Como puede verse, el interruptor que nos ocupa pertenece a la categoría general de interruptor de palanca o rabillo -1- oscilante, articulada sobre un vástago -2- alrededor del cual está arrollado el resorte -3- que, presionando a la cuna hueca y basculante -4-, asegura por el contacto -5- la ruptura o la conexión brusca del circuito, y que estabiliza las posiciones de contacto o de interrupción de esta cuna. Asimismo, como todos los de tal



15 categoría, la caja aislante -6- es empotrable, paralelepi-
pédica y de muy reducidas dimensiones.

Las características que definen este interruptor
son las siguientes. La palanca presenta un eje -7- que que-
da retenido por la parte y límite superior -8- de las ranu-
20 ras -9- moldeadas en la propia pieza que forma la tapa -10-
y la tubulura superior -11-, en tanto que es retenido por
la parte inferior por los bordes -12- de dos chapas metáli-
cas laterales -13- y -14-, y éstas, por su parte, se ase-
guran y asientan por sus bordes inferiores -15- en los bor-
25 des -16- de la caja inferior -6-.

Los contactos fijos se resuelven por las piezas de
sección plana -17-, simplemente en contacto con los termi-
nales -18-, asimismo de sección plana de los conductores,
afianzándose por la simple presión de las paredes de las
30 aberturas de acceso a la caja -6-.

La cuna -4- queda suspendida por el eje determina-
do por los pliegues -19- de sus bordes laterales en los me-
dios cojinetes -20- moldeados en la caja -6-.

Todo cuanto no afecte, altere, cambie o modifique
35 la esencia del interruptor descrito, será variable a los
efectos del modelo presente.

NOTA .

Se reivindica como objeto de este registro por Mo-
dele de utilidad:

40 1 - Un interruptor eléctrico, de la categoría general empo-
trable de caja rectangular, con palanca o rabillo articula-
do con un vástago que forma el alma de un resorte espiral
basculante que actúa sobre la cuna portaccontacto de puente,
que se caracteriza por el hecho de que su palanca presenta
45 un eje transversal de basculación, apoyado superiormente en
medios cojinetes que forman el remate de sendas ranuras mol-



- deadas en los planos internos laterales de la tubulura superior de la tapa, e inferiormente en los bordes superiores de dos placas metálicas ajustadas a dichos planos internos.
- 50 2 - El propio interruptor eléctrico, de la reivindicación anterior, caracterizado por el hecho de que las placas metálicas se apoyen por sus bordes inferiores en los superiores de la caja empotrable.
- 55 3 - El propio interruptor eléctrico de las reivindicaciones anteriores, caracterizado por el hecho de que los contactos fijos del interior de la caja, queden formados por patillas de sección recta plana simplemente yuxtapuestos y en contacto con los terminales exteriores que son asimismo de sección recta plana y que quedan alojados a presión en las ranuras de acceso lateral por las facetas frontales de la
- 60 caja.

Sean cuales fueren las circunstancias que concurren en la esencialidad del Modelo de utilidad definido en las anteriores reivindicaciones, cual objeto es:

- 65 4 - "UN INTERRUPTOR ELECTRICO".

Consta la presente memoria de tres hojas foliadas, mecanografiadas por una sola cara y del dibujo unido a la misma.

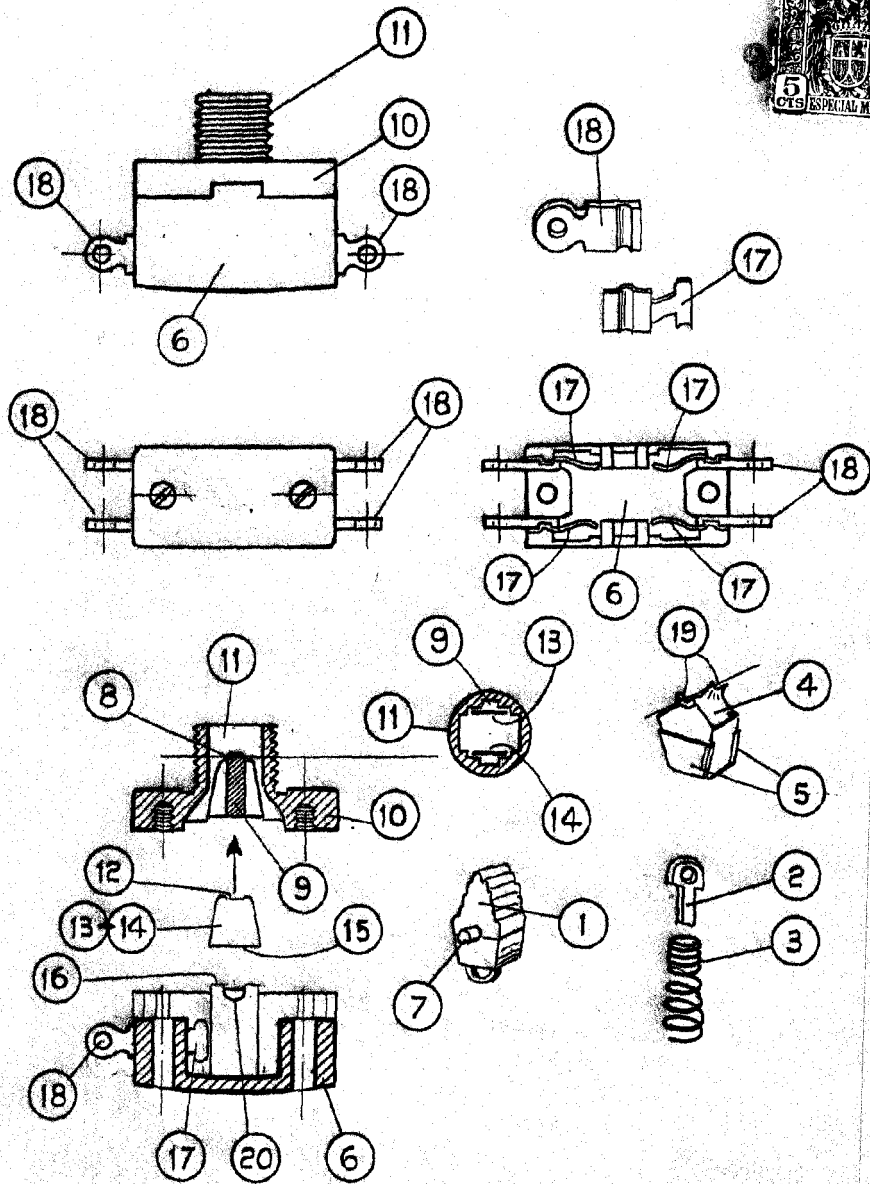
70 Barcelona, veintidós de octubre de mil novecientos cincuenta y cuatro.

P.A. de D. Luis Sabater Granollés,

L. DURAN
P. P.



44764



BARCELONA 22 OCT. 1954

L. DURAN
P. P.

ESCALA VARIABLE