

44091



MODELO DE UTILIDAD

por veinte años

a favor de

Don Luis JUAN ELIAS

residente en Madrid, Padilla 52

de nacionalidad española

P O R

"CIERRE PARA FRASCOS Y ENVASES"

-----

MEMORIA DESCRIPTIVA

-----

Consiste el objeto del presente Modelo de Utilidad en un nuevo cierre para frascos y envases.

No se conoce actualmente un cierre para frascos y envases tan práctico como el que es objeto de éste Modelo de Utilidad, caracterizado en el cuerpo de ésta memoria descriptiva.

Para la mejor comprensión del objeto de éste Modelo de Utilidad se acompaña a ésta memoria descriptiva un plano indicativo de las particularidades que tiene en sí éste Modelo de Utilidad por veinte años.



En la Figa 1a se aprecia una vista en corte del cierre para envases y el cuello de un frasco o envase.

En -A- se aprecia el cierre en sí, viéndose su parte alta completamente lisa así como sus laterales.

15 En -B- se aprecia la curvatura hacia dentro del borde lateral de dicha pieza -A-.

En -C- apreciamos la boca de un frasco-envase sobre el cual se coloca la pieza o cierre-A- con su indicada curvatura -B-.

20 En la Figa 2a se aprecia un cierre colocado sobre la boca de un frasco o envase, puesto de ejemplo su colocación en una que termine con gollete y perspunteado si el mentado cuello es liso.

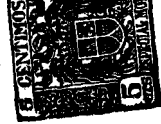
Vemos pues en -A- al propio cierre en -B- su borde que  
25 sirve para agarrarse y -C- el cuello con saliente y perspunteado sin saliente, pudiendo llegar el cierre al tope con el borde del cuello o nó debido al espacio que media entre el borde -B- y la parte superior del cierre -A-.

Como se apreciará, el mentado borde -B- ejerce su función  
30 sobre el lateral del cuello del envase merced a su entrada especial, tanto tenga o no reborde el cuello expresado.

Descrito suficientemente el objeto del presenta modelo de Utilidad solamente cabe hacerse constar que, podrá ser objeto de mejoras siempre y cuando no se altere la esencia-  
35 lidad del mismo no invalidándolo el cambio de forma ni materiales a emplear en su fabricación.

-----  
R E I V I N D I C A C I O N E S  
-----

Reivindica el recurrente la propiedad y el derecho exclusivo de fabricación en España y sus Dominios del objeto del



40 presente Modelo de Utilidad, caracterizado en las siguientes reivindicaciones:

1a. Cierre para frascos y envases, caracterizado esencialmente por una pieza plana con lateral circular matados los ángulos y que dicho lateral en su extremo o final  
45 tiene una entrada para sujetarse al lateral del cuello del frasco o envase tanto si éste tiene saliente como si no lo tiene, por la flexibilidad de los mentados laterales circulares que forman circulo y el espacio existente entre los mismos y el fondo del cierre.

50 2a. Por "CIERRE PARA FRASCOS Y ENVASES".

Sean cuales fueren las circunstancias que concurran en la esencialidad de dicho modelo de Utilidad por veinte años.

Consta ésta memoria descriptiva de tres hojas foliadas, numeradas y escritas a máquina por una sola cara y, acompañadas de un plano explicativo a título de ejemplo.  
55

Madrid veintidos de Septiembre de 1954

P.A.

44091



Fig-1ª

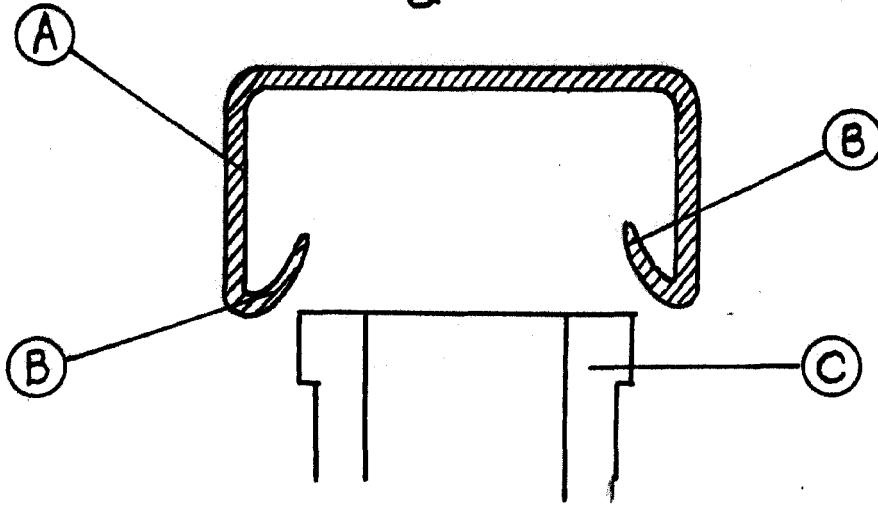
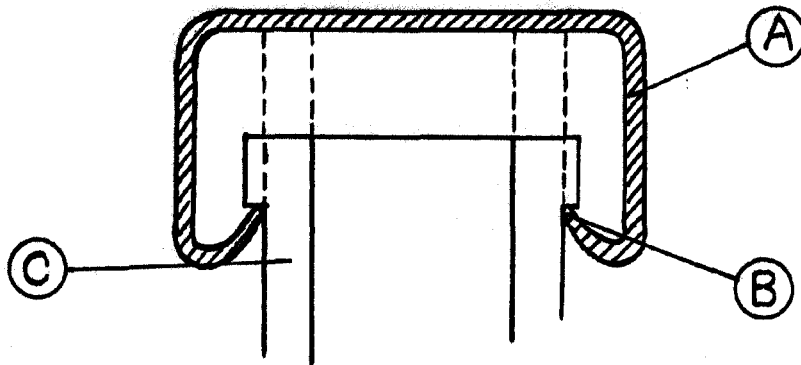


Fig-2ª



Escala variable  
Madrid Septiembre 1954  
P.A.