

44017

18



44017

MEMORIA DESCRIPTIVA
DE UNA PATENTE DE MODELO DE UTILIDAD POR VEINTE AÑOS EN
ESPAÑA, A FAVOR DE INDUSTRIAS DEL CARTONAJE C.A., DE NA-
CIONALIDAD ESPAÑOLA, RESIDENTE EN ZARAGOZA, Moncayo 2
sobre:
"CAJA-ENVASE PERFECCIONADA".



Con la presente solicitud se trata de proteger una caja-envase perfeccionada, destinada principalmente a envasar dulces, galletas, bombones, etc., etc., u otra clase de productos que dado su estado para presentar al público fuera necesario el protegerlo y envasarlo.

5.- La fabricación de dichas cajas-envases podrá ser realizada en cualquier clase de cartón o cartulina, pudiéndose litografiar, pegados o como o cualquier otra ornamentación en relación con el producto que se envase.

10.- Entre las ventajas que presenta sobre las actualmente conocidas en el mercado, es la que no vá pegada para nada más que por uno de sus lados, estando en forma plana, en los establecimientos, bastando solamente el darla forma con la menos para formar la base y la tapa chafando las partes extremas, adquiriendo una forma arrosada al amo darse a los dobleces marcados al troquelar.

15.- Para mejor comprensión de la descripción que sigue se adjuntan dibujos a los cuales se hace constante referencia a lo largo de la misma.

20.- La Fig. 1a., es una vista desarrollada de la caja-envase, y

La Fig. 2a., es una vista en perspectiva de la misma.

25.- Consiste la presente invención en una caja, preferentemente de forma hexagonal, la cual está formada por los aletrales (1), yendo formada la tapa y base, al doblar las partes (2 y 3) consiguiéndose un cierre arrosado al coincidir los picos (4) en su centro formando aspas de molino, igualmente y para la unión del desarrollo de la caja se han dispuesto unas solapas (5 y 5') para los extremos del conjunto de la caja que forman como muy bien se ha dicho la base y tapa, así como una solapa central (6) para el cuerpo de la misma.

30.-



Las ventajas de la presente solicitud se deducen de lo anteriormente expuesto.

- Si bien la forma de ejecución aquí descrita constituye aplicación preferente de la presente solicitud, bien ha de entenderse que la misma no queda en forma alguna limitada y que podrán introducirse modificaciones de forma y de detalle sin que por ello se altere la esencialidad de la misma que se reivindica en la siguiente

NOTA

- 10.- En resumen, la presente solicitud de modelo de utilidad, recaerá sobre las siguientes reivindicaciones:
- 12.- Caja-envase perfeccionada, caracterizada por que preferentemente presenta forma hexagonal, integrada por los laterales o cuerpo de caja, yendo formada la tapa y base al doblar las partes extremas del conjunto de la misma, consiguiéndose un cierre arrossetado al coincidir unos picos triangulares que van dispuestos en la parte lateral y superior de la tapa y base, en un centro, de la misma forma y para unión del conjunto se han dispuesto unas solapas extremas y una central que lo harán mediante engomado.

22.- CAJA-ENVASE PERFECCIONADA.

- Según se describe en la presente memoria que consta de tres hojas escritas a máquina por una sola cara y dibujos adjuntos.

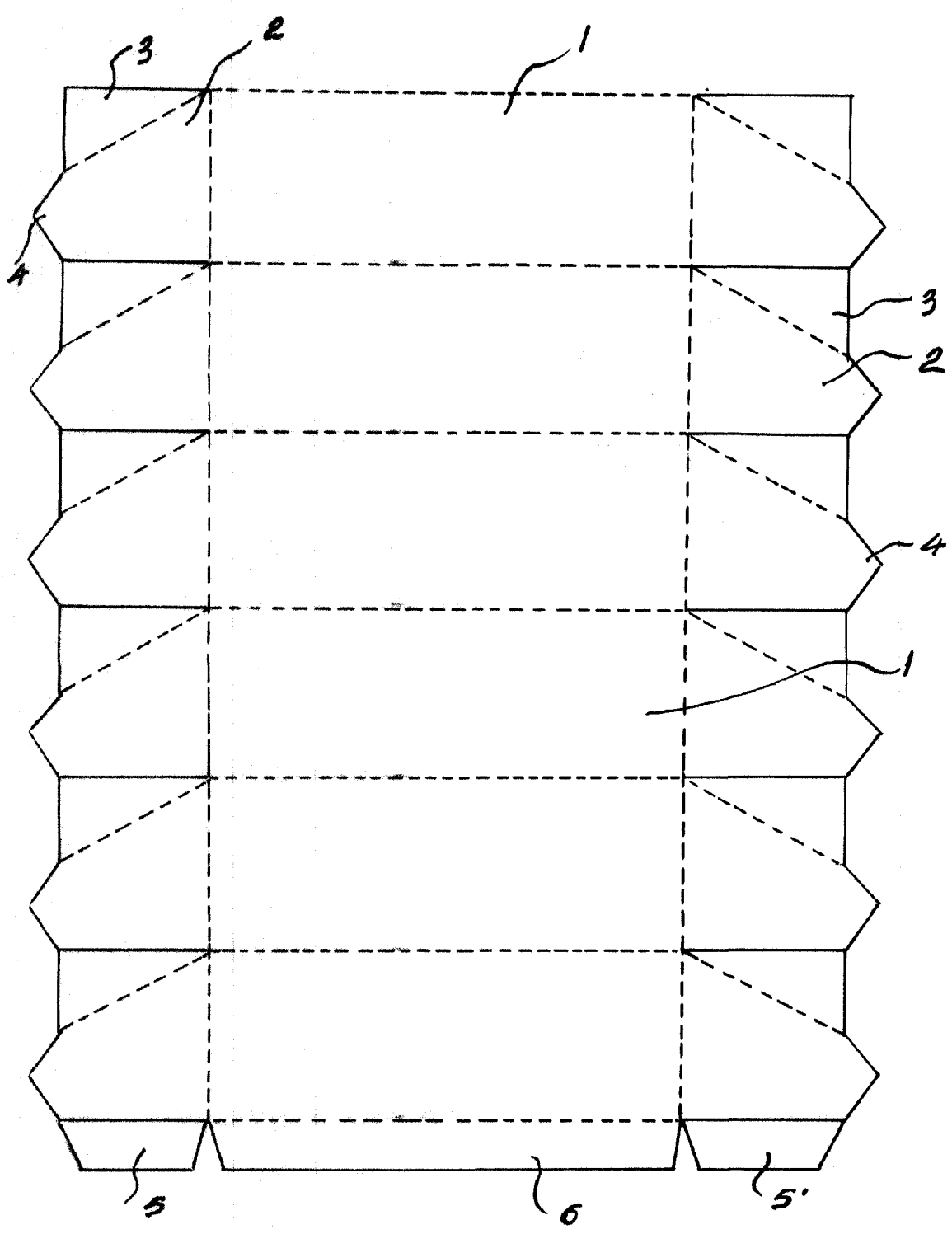
Madrid a 18 de setembre de 1954

44017

1895



FIG. 1



ESCALA VARIABLE

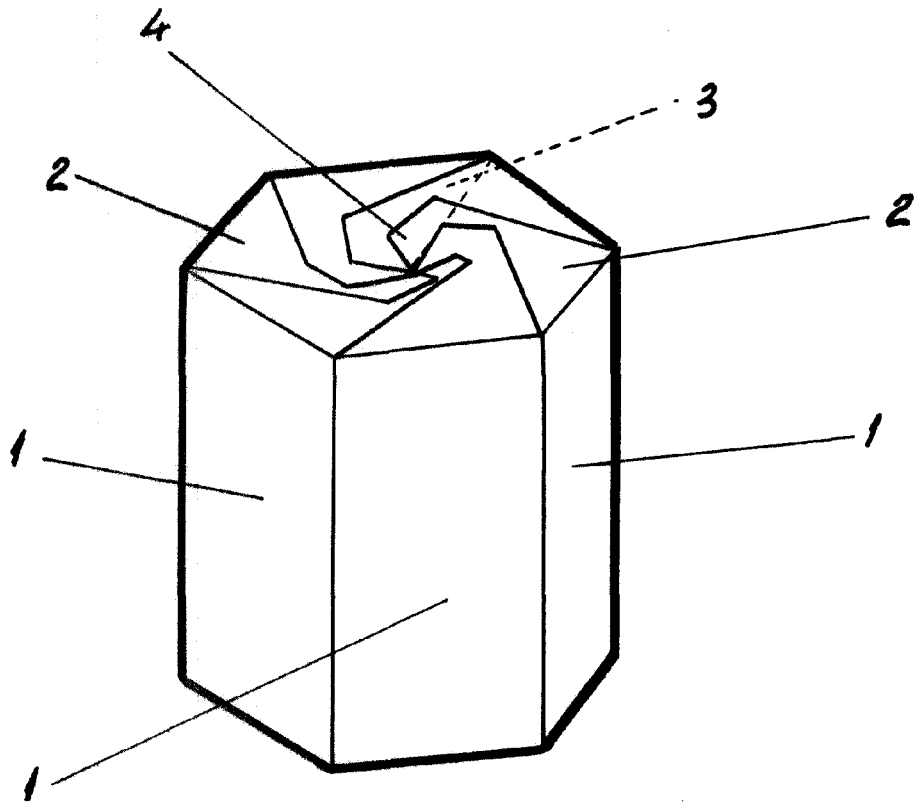
Madrid, 18 SEP. 1954 de 19

44017

18



FIG. 2



Plano (1)

ESCALA VARIABLE
Madrid... 18 SEP. 1954 de 1954