

4 3970



4 3970.

MODELO DE UTILIDAD

por 20 años

por "UN JUGUETE COMBINADO CON AFILALAPICES", a favor de D. José Ramírez Pardo, de nacionalidad española, domiciliado en Barcelona, Pje. Barón de Griñó, 3.

=====

MEMORIA DESCRIPTIVA

Se describe por este Modelo de utilidad un juguete combinado con afilalápices, del cual damos una representación gráfica, a título de ejemplo, en los dibujos adjuntos.

5                   Consiste en un amplio disco -1- que por su cara inferior lleva fijo, y dispuesto radialmente, un afilalápices -4-, y solidaria con un eje -2- que atraviesa perpendicularmente al disco, presenta una palanca -3- solicitada por el resorte -5-, guiada por la ranura -6- y saliente al exterior por su extremo libre -7-. Por la

10                   cara superior este disco está moldeado en forma que representa una miniatura de un campo de deportes, verbigratia de golf, con sus agujeros -8-, y con una serie de pistas inclinadas -9- por las que, circulará una se-

-4 SEP



15 rie de bolitas -10-. Estas bolitas tenderán a colocarse  
en un punto -11- que queda en la trayectoria del palo o  
stick -12- que sostiene una figurita -13- solidaria, y  
por tanto giratoria, con el eje -2- de la palanca -3-. Pa  
20 ra evitar que las bolitas se salgan del campo, éste for  
ma la base y zócalo de una cúpula transparente -14-.

Es evidente que el tal juguete puede ejecutar  
se sin el afilalápices, sin que ello afecte la esencia  
del juguete en sí. En general, todo cuanto no afecte,  
altere, cambie o modifique el juguete descrito, será va  
25 riable a los efectos del actual Modelo.

N O T A .

Se reivindica como objeto de este registro  
por Modelo de utilidad:

1 - Un juguete combinado con afilalápices, que consis-  
30 te en un zócalo plano que forma la base de una cúpula  
transparente, que cubre los límites de un campo de de-  
porte en miniatura y a una figurita sostenida y solida  
ria con un eje perpendicular al plano del disco, al cual  
atraviesa, para unirse y solidarizarse con una palanca  
35 radial giratoria, rozante con la cara inferior del dis-  
co y con su extremo saliente lateralmente a través de  
una ranura de guía; este mismo disco lleva adherido a  
su cara inferior un afilalápices, dispuesto radialmen-  
te.

40 2 - El propio juguete de la reivindicación anterior, ca  
racterizado porque el campo de deporte imite en miniatu  
ra a uno de golf, con los orificios, montículos, obstá-  
culos y pistas para la bolita, que tiende a llevar a ós  
ta, por sus inclinaciones respectivas, a la zona que que  
45 da en la trayectoria de la punta del stick cuando se mue

43970

- 3 -



ve la figurita.

3 - El propio juguete de las reivindicaciones anteriores, caracterizado porque la palanca solidaria de la figurita, quede solicitada por la reacción de un resorte o cordón elástico.

Sean cuales fueren las circunstancias que concurran en la esencialidad del Modelo de utilidad definido en las anteriores reivindicaciones, cual objeto es:

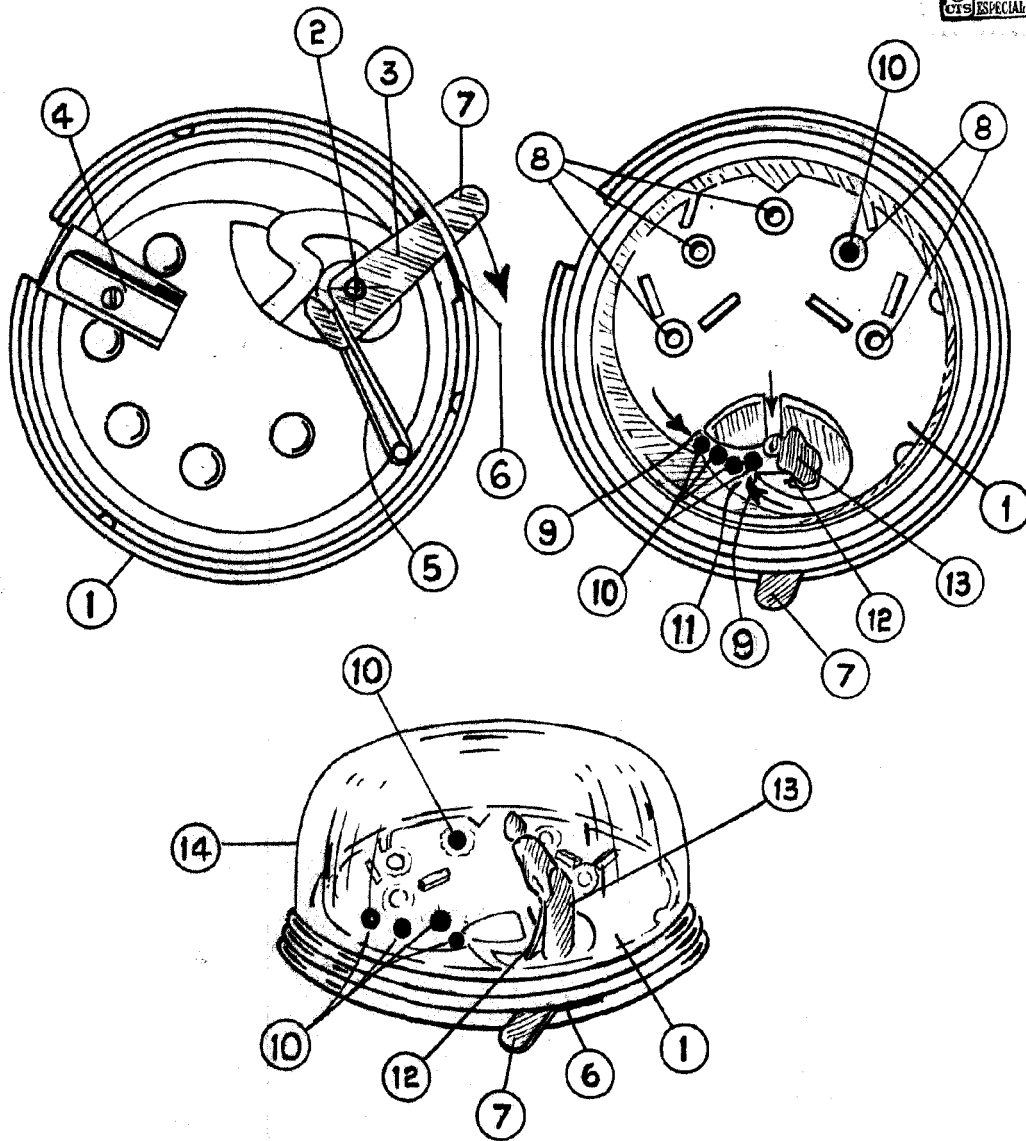
4 - "UN JUGUETE COMBINADO CON AFILALAPICES".

55 Consta la presente memoria de tres hojas foliadas mecanografiadas por una sola cara y del dibujo unido a la misma.

Barcelona, cuatro de septiembre de mil novecientos cincuenta y cuatro.

P.A. de D. José Ramírez Pardo,

L. DUBAN  
P. P.



MARCA DE PATENTE 4 SEP. 1954

J. Ramirez

ESCALA VARIABLE