



M O D E L O
D E
U T I L I D A D

a favor de la sociedad española JALITAN, S.A., domiciliada en Barcelona, calle Aribau, 230, 6º, por "CUBETA PARA NEVERAS DE HIELO".

- . -

MEMORIA DESCRIPTIVA

La presente invención se refiere a una cubeta para neveras de hielo, práctica, sólida y eficiente, cuyo empleo permite obtener un máximo rendimiento del poder frigorífico del hielo y del agua de licuefacción, al propio tiempo que está dispuesta para recoger la mayor parte del agua de condensación a fin de evitar que ésta se deposite en la cámara con perjuicio de los productos en ella conservados.

5.

La cubeta objeto de la invención consiste esencialmente en un recipiente plano, a modo de bandeja, pro-

10.



- visto de un orificio vertedero en su base, cuyo recipiente presenta en dicha base una pluralidad de aberturas, convenientemente dispuestas, cada una de las cuales está circundada por un reborde. Sobre cada una de dichas aberturas van colocados sin descansar en los respectivos rebordes, sendos tejadillos de doble pendiente, separados entre sí, los cuales quedan solidarizados por sus extremos por medio de soportes por los que asientan sobre el recipiente.
- 5.
10. Para la mejor comprensión de cuanto se indica en la presente memoria descriptiva, se acompaña un dibujo en el que, tan sólo a título de ejemplo, se representa un caso práctico de realización de la cubeta para neveras de hielo objeto de la invención.
15. En dicho dibujo, la figura 1 representa una vista en perspectiva; la figura 2 muestra la vista de la sección transversal; y en la figura 3 se observa una vista en perspectiva del despiece y forma en que se disponen los elementos que componen la cubeta.
20. En el aludido dibujo, la cubeta para neveras de hielo está constituida por un recipiente rectangular -1- de fondo plano y paredes perpendiculares a la base y relativamente de poca altura, cuyo recipiente rectangular -1- de fondo plano y paredes perpendiculares a la base y relativamente de poca altura, cuyo recipiente lleva
25. practicadas en su base una pluralidad de aberturas -2-, dispuestas paralelamente a dos de sus paredes opuestas, estando provista cada abertura de sus correspondientes

4 37 46

27



rebordes -3- que la circunda.

Sobre cada abertura -2- va colocado un tejadillo -4- de doble pendiente, los cuales quedan separados de los respectivos rebordes -3- y entre sí y solidarizados por sus extremos por medio de barras soporte -5- por cuyas barras asientan sobre el recipiente -1-. Esta dispone en su base de un orificio -6- con vertedero -7-.

Como se deduce de la descripción hecha y por la observación del dibujo, la colocación de la cubeta -1- objeto de la invención en las neveras de hielo es análoga a la de sus similares, así como la de las barras de hielo sobre los tejadillos -4-. El paso del aire frío se establece a través del espacio existente entre los bordes de los tejadillos -4- y los rebordes -3-, condensándose el vapor de agua en la cara interna de dichos tejadillos, resbalando hasta los bordes laterales por donde cae al fondo del recipiente -1-. El agua procedente de la licuefacción de las barras de hielo discurre sobre la cara superior de los tejadillos -4- en cuyas cumbreras asientan las barras de hielo para verter también por ellos o directamente al fondo de -1-, de donde junto con la de condensación sale por -6- al vertedero -7- y de allí al desagüe.

Como puede observarse el aprovechamiento del poder frigorífico del hielo es máximo, como asimismo lo es la recogida del agua de condensación, cualidades que unidas a la solidez de la cubeta hacen su empleo práctico y eficiente.

43746

27



Se comprende que serán independientes del objeto de la invención los materiales empleados en la cubeta para neveras de hielo, así como la forma y dimensiones, tanto absolutas como relativas, del mismo y en general, todo cuanto no afecte a su esencialidad.

- . -

N O T A

Se reivindica como objeto del presente modelo de utilidad:-

1. Cubeta para neveras de hielo que consiste esencialmente en un recipiente de fondo plano y relativamente poco profundo a modo de bandeja el cual presenta practicadas en su base una pluralidad de aberturas convenientemente dispuestas, cada una de las cuales está circundada por un reborde y queda cubierta por un tejadillo de doble pendiente, cuyos tejadillos, separados de los respectivos rebordes y entre sí, quedan solidarizados por sus extremos por medio de soportes por los que asientan sobre el recipiente, estando éste dotado de un orificio vertedero para desagüe de las aguas de licuefacción y condensación en él recogidas.

2. Cubeta para neveras de hielo.

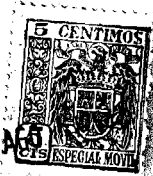
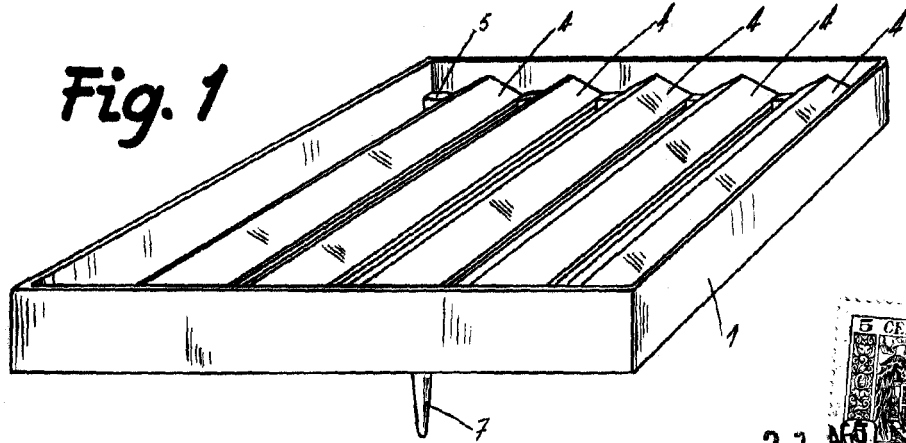
La presente memoria consta de cuatro hojas foliadas, escritas por una sola cara.

Barcelona, a 27 de agosto de 1954

JALITAN S. A.

p.a.

Fig. 1



27

Fig. 2

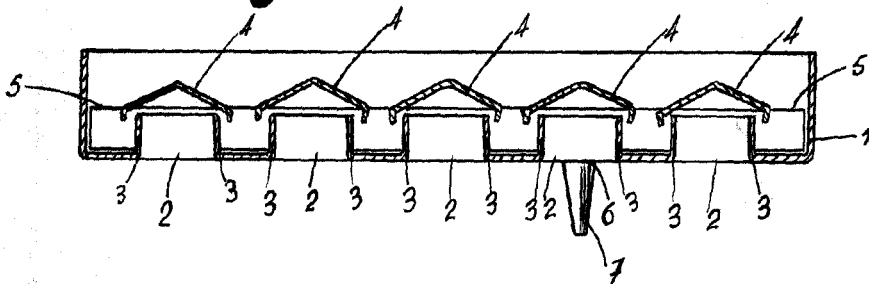
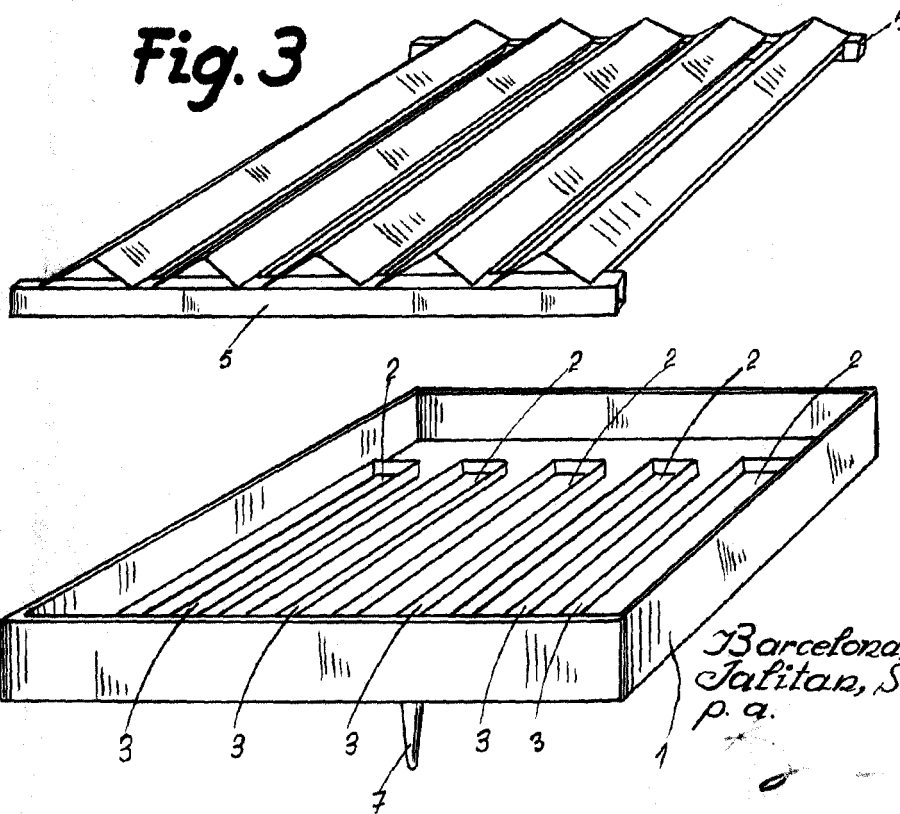


Fig. 3



Barcelona, 27 Agosto 1954
 Jalitan, S.A.
 p. a.