

43680



MODELO DE UTILIDAD

por 20 años

por "UN TAPON PARA ELABORAR VINOS ESPUMOSOS", a favor de D. Pablo Vitali Padilla, de nacionalidad española, domiciliado en Barcelona, Córcega, 568.

=====

MEMORIA DESCRIPTIVA

El presente Modelo de utilidad describe un tapón especial para la elaboración de vinos espumosos, del que, a título de ejemplo, adjuntamos unos dibujos.

5 Consiste esencialmente en una pieza moldeada en material plástico ligeramente elástico, que presenta un cuerpo superior cilíndrico -1-, aplanado, con sus bordes prolongados para formar un faldín -2- para la cobertura exterior del gollete de la botella, a la cual se ajuste. Por la misma cara, y perfectamente centrado con el cuerpo cilíndrico, presenta un tubo -3-, con ranuras -4- en sus pa
10 redes, dispuestas desde su borde libre -5- hasta la mitad de su altura. O sea, que en su extremo las paredes del tubo forman un cierto número de lengüetas -6- flexibles y elásticas. Además, este tubo es algo abombado, es decir,
15 más ancho en su zona central; de modo que al ajustarlo a



una botella que contenga mosto en curso de fermentación, al producirse y desprenderse el gas carbónico, la misma presión del gas actuará sobre las paredes tubulares, y principalmente sobre las pestañas, obligándolas a adaptarse con fuerza sobre las interiores del gollete, aumentando la hermeticidad del cierre.

Al invertir la posición de las botellas en el curso de la elaboración del vino espumoso, el pósito o heces formadas se decantarán y recogerán en el interior de la cavidad tubular -3-, lo que facilitará su separación del líquido y su ulterior aprovechamiento. El cuerpo cilíndrico superior -1-, por su cara externa, presentará una entalla diametral -7- que facilitará la colocación y asiento de una brida de alambre para afirmar el tapón a la botella.

Todo cuanto no afecte, altere, cambie o modifique la esencia del tapón descrito, será variable a los efectos del actual Modelo.

N O T A .

Se reivindica como objeto de este registro por Modelo de utilidad:

1 - Un tapón para elaborar vinos espumosos, caracterizado porque consiste en una pieza de plástico moldeada según un cuerpo cilíndrico, que por su base inferior se prolonga periféricamente para formar una aleta anular para la cobertura del borde superior externo del gollete de la botella, y por su parte central se prolonga según un tubo abombado, con cortes longitudinales, a partir de su boca, hasta la mitad de la altura del tubo, que se ajusta al interior de la botella; y además porque por su cara superior presenta una canal o ranura diametral para servir de asiento a la

43680

- 3 -

18 A



brida de alambre que lo afiance al cuello de la botella.

Sean cuales fueren las circunstancias que concurren en la esencialidad del Modelo de utilidad definido en la anterior reivindicación, cual objeto es:

2 - "UN TAPON PARA ELABORAR VINOS ESPUMOSOS".

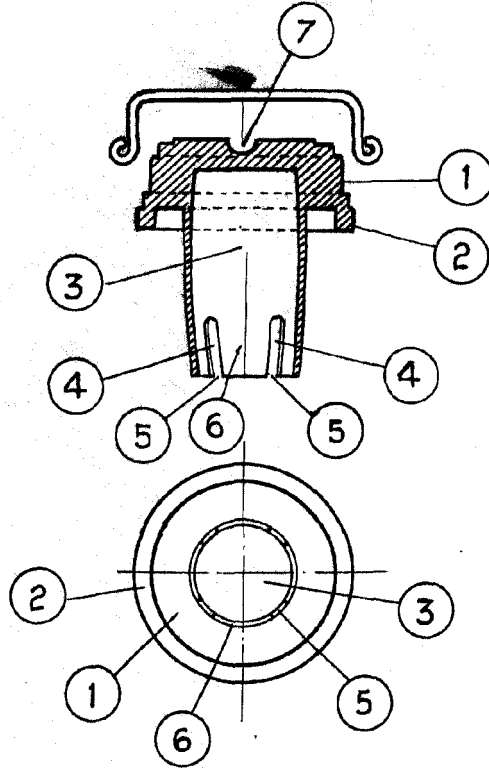
Consta la presente memoria de tres hojas foliadas, mecanografiadas por una sola cara y del dibujo unido a la misma.

55 Barcelona, trece de Agosto de mil novecientos cincuenta y cuatro.

P.A. de D. Pablo Vitali Padilla,

L. DURÁN
P. P.

43680



BARCELONA 11 AGO. 1954

L. DURAN
P. P.

ESCALA VARIABLE