



Dn. Eduardo Manuel Petrus, de nacionalidad española, domiciliado en Barcelona, calle Polonia, nº,22, solicita registrar un Modelo de Utilidad, por 20 años, para España y sus Colonias, que se refiere a: "CERRADURA PERFECCIONADA".-

El objeto de la presente solicitud de Modelo de Utilidad lo constituye una cerradura, que ofrece, sobre todas las hasta ahora conocidas en nuestro mercado, la particularidad de poder graduar la distancia entre el extremo del pestillo y el centro del rodete, sobre el que se introduce la llave, a fin de adaptar la cerradura a cualquier tipo de puerta o cajón., con lo que se consigue que, con un solo tipo de cerradura, quede cubierta toda una gama de aplicaciones, que hasta ahora han exigido cerraduras de forma y dimensiones concretas.-

En los dibujos adjuntos, que constituyen parte integrante de la presente memoria descriptiva, se representa, a modo de ejemplo, una cerradura que reúne las características generales que dejamos apuntadas.-

Dichos dibujos muestran:

Fig.1.- Vista frontal de la cerradura, por su cara delantera.-

Fig.2.- Vista alzada de la cerradura, por su cara posterior.-

Fig.3.- Vista en planta, correspondiente al alzado de Fig.2.



Refiriéndonos concretamente a los citados dibujos, pasamos a detallar las partes que integran el conjunto de la cerradura, describiendo al mismo tiempo como se procede, para adaptar la cerradura a las necesidades de cada aplicación, variando la distancia entre el ojo de la llave y el extremo delantero del pestillo -5-.

Según se demuestra gráficamente por las vistas alzadas de Figs. 1 y 2, la cerradura, propiamente dicha, va montada en forma desplazable sobre dos guías paralelas -2-2'-, unidas formando ángulo recto con la placa -1-, que constituye la guía frontal del pestillo.-

La caja de la cerradura está formada de dos mitades paralelas -3- -3'- unidas entre sí por tornillos -8-, que las sujetan sobre las guías -2-2'-, lográndose la fijación de dicha caja sobre las guías, en virtud del encaje establecido entre unos salientes -7- previstos en los bordes superior e inferior de la mitad posterior -3'- de la caja, y unos dientes -6-, practicados en una de las aristas de las dos guías paralelas -2-2'-.

Gracias a este sistema de fijación graduable de la caja de la cerradura, se puede determinar a voluntad y dentro de límites bastante amplios, la distancia -a- entre la guía -1- del pestillo -5- y el eje o rodete -11-, sobre el que se introduce el hueco previsto en el paletón de la llave, para accionar la cerradura.-

La longitud del pestillo ha de poder variarse, de acuerdo con las necesidades de cada aplicación y teniendo en cuenta la porción del mismo que debe penetrar en el cerradero.- A dicho fin se ha previsto, en esta cerradura perfeccionada, un dispositivo que permite aumentar o reducir la longitud del vástago -4- que conecta el pestillo -5- con la caja de -

43611



la cerradura.-

55 Dicho dispositivo consiste en una guía -3"-, prevista en la cara frontal de la cerradura, cuyo ancho corresponde al - del vástago -4- del pestillo, que avanza y retrocede al ser actuada la llave, estando conectado dicho vástago con la cerradura, por medio de un pivote -9-, que atraviesa una de las varias perforaciones -10-, practicadas en línea en el centro del referido vástago, permitiendo dichas perforaciones aumentar o reducir la porción del pestillo que ha de sobresalir -

60 de la cerradura, relacionando dicha longitud con la distancia establecida entre el eje del rodete -11- y la placa -1- que guía el pestillo -5-, por su extremo delantero.-

65 Naturalmente que la forma, dimensiones, clase de material, disposición y arreglo del conjunto y de cada una de las partes que integran la cerradura perfeccionada, que dejamos descrita, podrán variar y sufrir todas las modificaciones y sustituciones que se estimen pertinentes, con tal de que no se desvirtue la acción funcional de todas ellas, dentro del conjunto que se registra.-

70

El Modelo de Utilidad por: "CERRADURA PERFECCIONADA", - cuyo privilegio de explotación en España, sus Colonias y Protectorado, se solicita por un periodo de 20 años, recaerá sobre las particularidades, que se concretan en las siguientes:

75 REIVINDICACIONES

1ª.- "CERRADURA PERFECCIONADA" caracterizada por el hecho de que la caja de la cerradura va montada, en forma desplazable, sobre dos guías paralelas, unidas formando ángulo recto con la placa que constituye la guía frontal del pestillo, constando dicha caja de dos mitades, unidas entre sí por tornillos, que las sujetan sobre las guías paralelas, lográndose

80 la fijación en virtud del encaje establecido entre unos sa-



85 lientes, previstos en los bordes superior e inferior de la
mitad posterior de la caja y unos dientes, practicados en una
de las aristas de las guías paralelas, lo que permite deter-
minar a voluntad y de acuerdo con las necesidades de coloca-
ción la distancia entre el extremo delantero del pestillo y
el eje o rodete, sobre el que se coloca la llave.-

90 2ª.- "CERRADURA PERFECCIONADA" según la 1ª reivindicación -
caracterizada por el hecho de que se ha previsto, en la mi-
tad delantera de la caja de la cerradura, una guía lateral,
cuyo ancho corresponde al del vástago del pestillo, el cual
está conectado con la cerradura por medio de un pivote, que
95 atraviesa una de las varias perforaciones, practicadas en lí-
nea en el centro de dicho vástago, lo que permite aumentar o
reducir la porción del pestillo, que ha de sobresalir de la
cerradura.-

3ª.- "CERRADURA PERFECCIONADA" Tal como se ha descrito y demos-
trado en los dibujos adjuntos.-

Consta de cuatro hojas foliadas y mecanografiadas por
una sola cara.-

Barcelona a 17 de Agosto de 1954.-

P.A. de Dn. Eduardo Manuel Petrus.-

JUAN B. RENTER RIDAURA

Fig. 1

43611 12

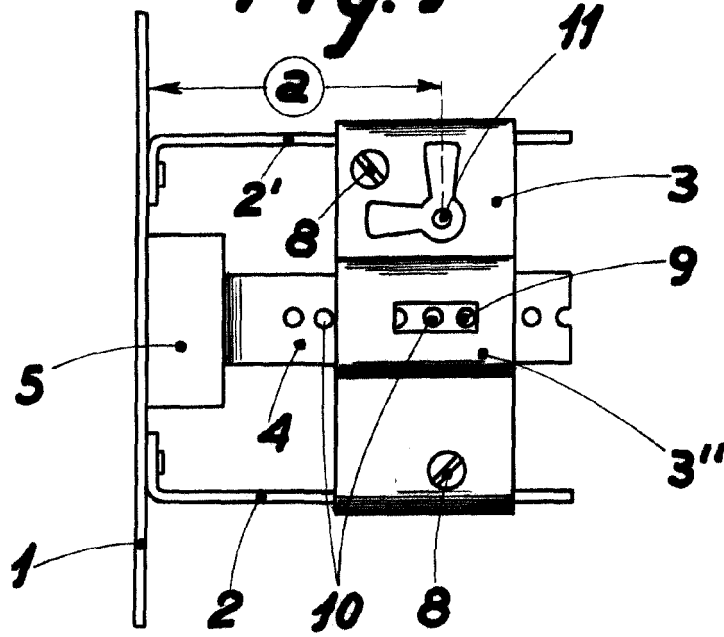


Fig. 2

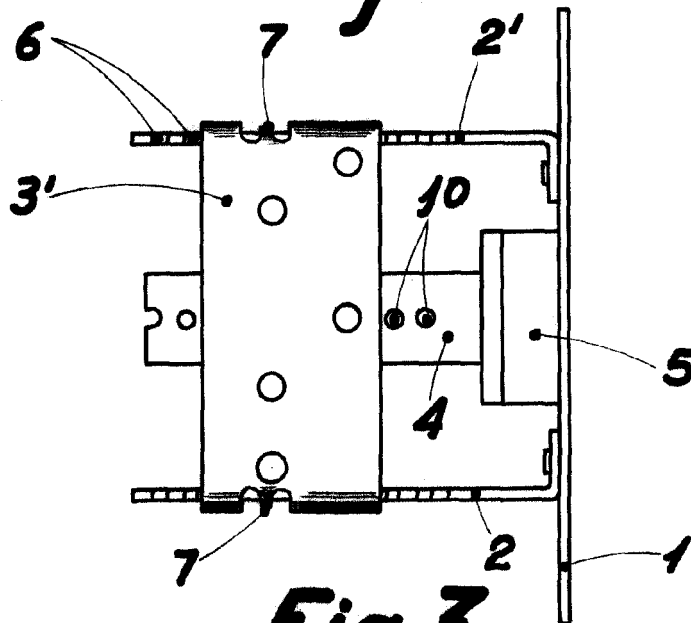
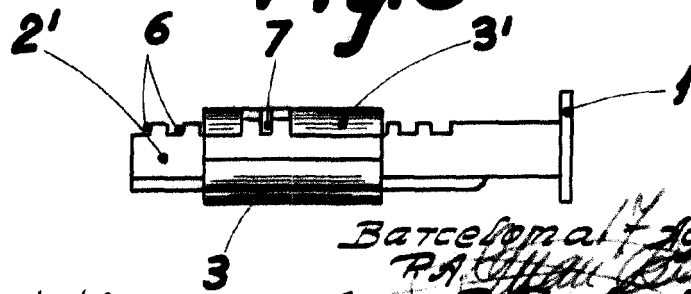


Fig. 3



Escala Variable

Barcelona el 7 Agosto 1954
R.A. Peirus
Juan B. Ferrer Ribaut