



2

43552

43552

MODELO DE UTILIDAD

por 20 años

por "UN TERMINAL PERFECCIONADO PARA BATERIAS ELECTRICAS",  
a favor de D. Arnaldo Saguer Puig, de nacionalidad espa-  
ñola, domiciliado en La Bisbal (Gerona), Marcelo Ralló, 39.

=====

MEMORIA DESCRIPTIVA

El terminal perfeccionado para baterías eléctricas  
que se describe por este Modelo de utilidad, tiene la ven-  
taja de que, por su especial estructura, sirve indistinta-  
mente para conectar a derecha y a izquierda, para servir  
5 de positivo y de negativo, y puede utilizarse para conexio-  
nes largas o cortas. Suprime, por tanto, la molestia y  
preocupación de los usuarios de tener que elegir al efec-  
tuar sus compras o la reposición de sus recambios. Es  
útil, por ello, para los servicios en largos viajes por  
10 carretera, y para el servicio en las organizaciones de  
transporte por carretera.

Adjuntamos unos dibujos para facilitar la descripción



de sus características técnicas.

El terminal está formado por dos piezas; un anillo  
 15 -1- partida y con paletillas radiales, debidamente reforzadas por su cara externa y en sus arranques; en ellas, las caras internas -5- son planas, lisas y radiales, y las externas -3- planas y lisas, que, en posición normal, quedan paralelas a partir del refuerzo -4- de sus arranques; con estas paletillas se une, por su vástago roscado -6-, una tubulura -7-, interiormente cilíndrica y exteriormente cuadrada, con sus aristas redondeadas y con dos orificios roscados -8- sobre una de sus facetas laterales en los que se roscan los tornillos -9- de sujeción  
 20 del cable -10-. Las dos palas -2-, por su parte, se cierran y ajustan al borne de la batería por el roscado de la tuerca -11- con el vástago ya citado -6-. De las características descritas se deducen claramente las ventajas prácticas enunciadas en el exordio.

30 Todo cuanto no afecte, altere, cambie o modifique, la esencia del terminal descrito, será variable a los efectos del actual Modelo de utilidad.

**N O T A .**

35 Se reivindica como objeto de este registro por Modelo de utilidad:

- 1 - Un terminal perfeccionado para baterías eléctricas, que se caracteriza por estar formado por dos piezas principales íntimamente unidas, que son, un anillo que enlazará con el borne de la batería y que al efecto está partido con su corte en forma de dos paletillas salientes radiales y perforadas para recibir a un vástago roscado solidario y formando parte de la otra pieza, que es prismática, de sección recta cuadrada, perforada axialmente pa-
- 40

4 3552 22



- 3 -

45 ra recibir al cable conductor, y que presenta dos perforaciones roscadas sobre la misma faceta lateral, para los tornillos de presión que afianzan a este conductor; finalmente, consta de una tuerca roscada al vástago axial de la segunda pieza, que cierra las paletillas del anillo de embornado.

50 Sean cuales fueren las circunstancias que concurren en la esencialidad del Modelo de utilidad definido en la anterior reivindicación, cual objeto es:

2 - "UN TERMINAL PERFECCIONADO PARA BATERIAS ELECTRICAS".

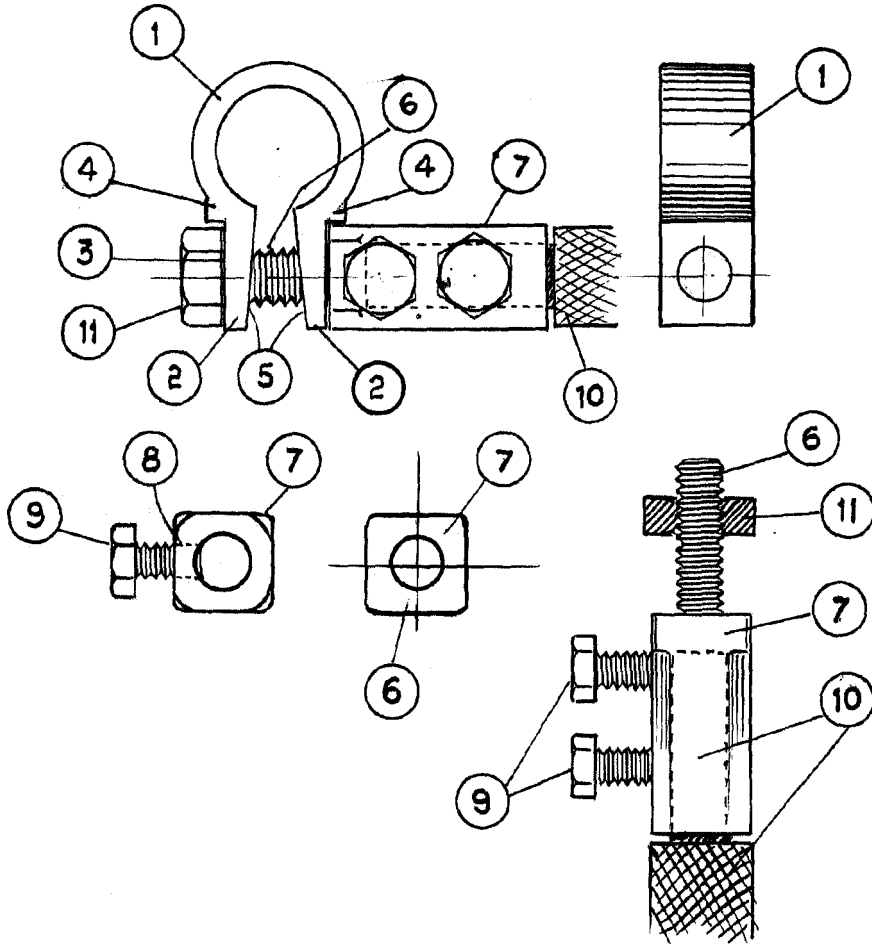
55 Consta la presente memoria de tres hojas foliadas, mecanografiadas por una sola cara y del dibujo unido a la misma.

Barcelona, veintidós de Julio de mil novecientos cincuenta y cuatro.

P.A. de D. Arnaldo Sagué Puig,

L. DURÁN  
P. P.

4350



BARCELONA 22 JUL. 1954

L. DURAN  
R. P.

ESCALA VARIABLE