

43390



Caso II

Memoria Descriptiva

para

un modelo de utilidad, por veinte años,

a favor de

Arana, Iriarte y Cia. S.A.

-sociedad española -

residente en

Galdacano - Vizcaya -

por:

" ESCALERA PLEGABLE "

43390



R.M.

El presente modelo de utilidad se refiere a una escalera plegable, que puede recogerse ocupando muy poco espacio, de modo que es posible guardarla en cualquier sitio sin que sea un estorbo.

5 De un modo general está constituida por dos columnas o piezas de sección en U, que forman los largueros de la escalera y a los cuales van articulados los peldaños por sus extremos, entrando estos en los huecos de esas piezas en U. La articulación usualmente está constituida por un pasador cuya cabeza apoya en un ala de la U, mientras que el otro extremo es roscado, atraviesa la otra ala y recibe una tuerca que efectúa la fijación.

10 La escalera desplegada forma rectángulo con cada par de peldaños y la parte correspondiente de los largueros o piezas en U, y al recogerla, y quedar estos últimos en contacto, 15 paralelogramos muy alargados.

Complemento de la escalera es un dispositivo automático o pestillo que la sujeta en la posición de plegada y que se suelta apretando un botón.

20 También la escalera puede llevar en la parte posterior tirantes cruzados para cuando haya que utilizarla sin apoyarla en la pared o sitio análogo.

La escalera cuyo modelo se reivindica se presta a ser 25 construida de distintas formas, tamaños y materiales según la aplicación concreta a que se destine, pero como tales variaciones, así como las que puedan hacerse en detalles de su presen-



43390

tación, o en la adición de elementos que aumente su seguridad, no afecten a la esencialidad reivindicada, los que se construyan con cualquiera de esas modificaciones no serán sino variantes, igualmente comprendidas y protegidas por el presente registro.

En esta idea, las adjuntas figuras corresponden únicamente a una forma de ejecución sin carácter alguno limitativo, que se presenta a título de ejemplo de realización, para concretar cuanto se dice en esta memoria descriptiva.

La fig. 1 representa la vista de frente y en alzado de una escalera plegada, establecida de acuerdo con el modelo a que nos referimos.

La fig. 2 muestra de modo análogo la vista lateral de la escalera.

La fig. 3 presenta, también en vista de frente y en alzado la escalera en una fase intermedia de su plegado y totalmente recogida.

La fig. 4 corresponde a tres aspectos complementarios del modo de efectuarse las articulaciones entre los peldaños y los laterales de la escalera.

Con referencia a tales figuras y a las letras que sobre ellas designan las distintas partes y detalles de la escalera representada, que interesan a los fines de esta memoria, la descripción de la misma es como sigue:

La escalera está formada por los largueros A o piezas de sección en U a los cuales van articulados los peldaños B, mediante los pasadores C que, en el extremo roscado, reciben las tuercas de fijación como se aprecia en la parte izquierda de la fig. 4.



43390

Además para evitar los resbalones la escalera lleva unos tacos de goma en cada uno de sus apoyos.

-oooOooo-



N O T A

El presente modelo de utilidad comprende las siguientes reivindicaciones:

5 1.- Escalera plegable, caracterizada porque está constituida por dos piezas de sección en U, que forman los largueros, a los cuales van articulados los peldaños por sus extremos, entrando estos en los huecos de dicha pieza, para unirse mediante un pasador cuya cabeza apoya en el lado exterior de un ala de la U, mientras que el otro extremo es roscado, atraviesa la otra ala y recibe una tuerca que efectúa la fijación.

10 2.- Escalera plegable.

Según se describe y reivindica en la presente memoria descriptiva y se ilustra con los dibujos que a la misma se acompañan.

15 Consta esta memoria de cinco hojas foliadas y escritas a máquina por una sola de sus caras.

Madrid, a 5 AGO. 1854

GUILLERMO ROEB
P.P.

48890



Fig. 1.

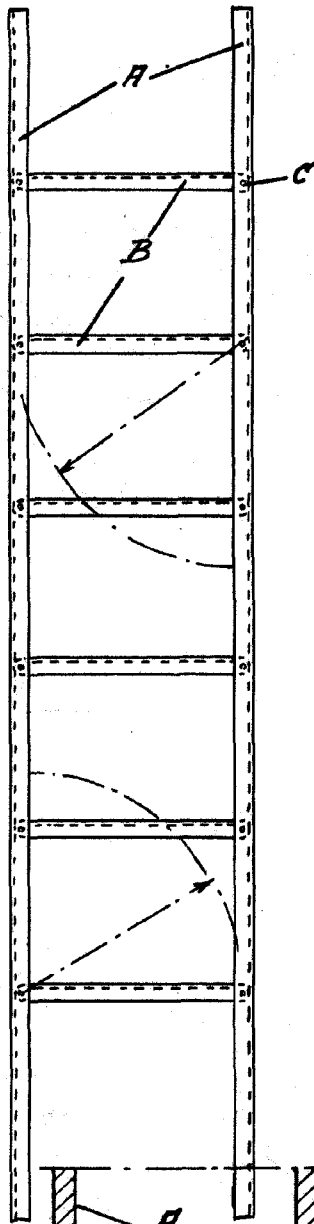


Fig. 2.

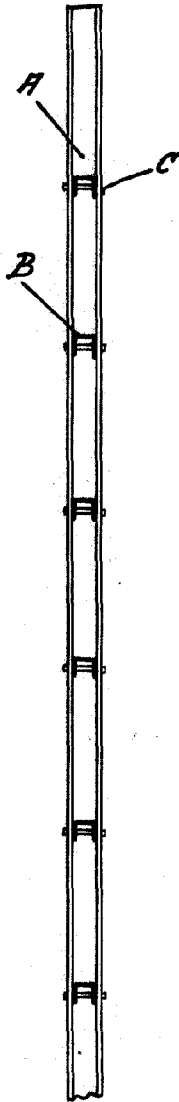


Fig. 3.

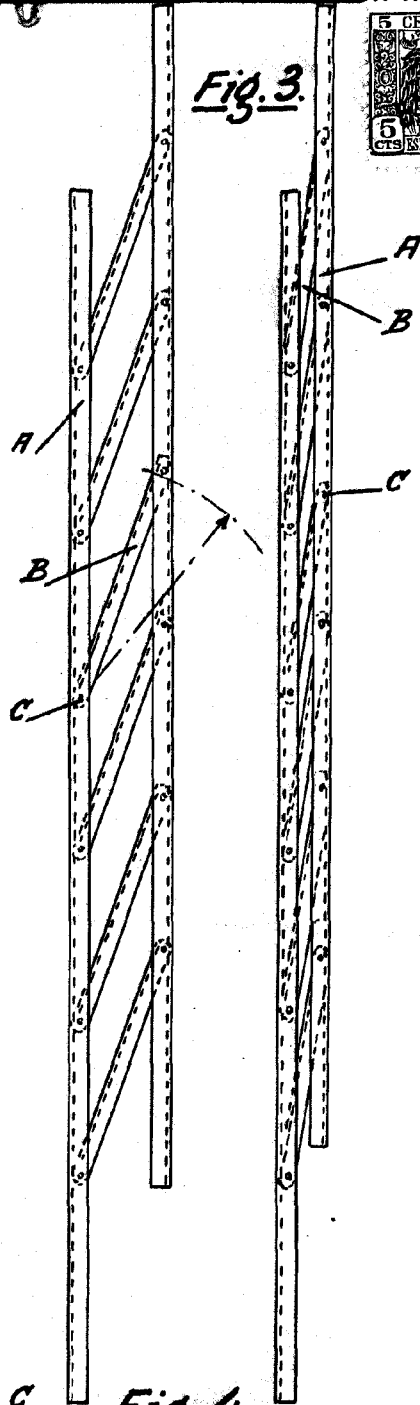
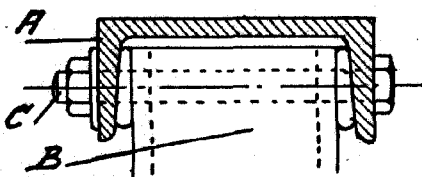
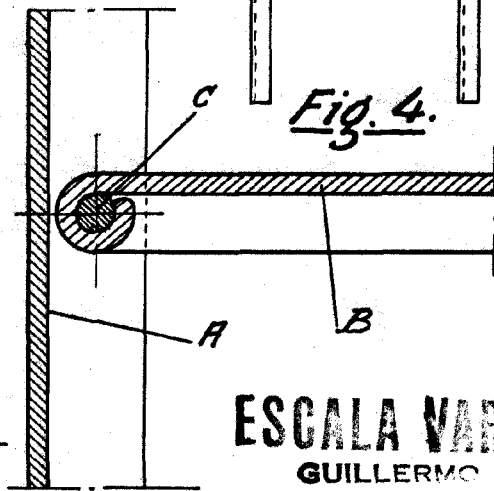
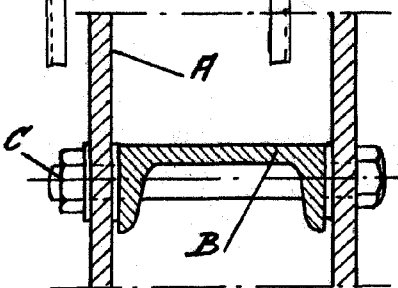


Fig. 4.



ESCALA VARIABLE
GUILLERMO ROEB
P.P.