



4 3 3 3 4

24 JUL

MODELO DE UTILIDAD
POR VEINTE AÑOS
EN ESPAÑA

Solicitado a favor de Don Tomás Berbegal Rico, de nacionalidad española, domiciliado en Valencia, Avenida del Puerto, nº 264.

p o r

:--: " SOPORTE DE SEGURIDAD PARA EXTINTORES MONTADOS AL
EXTERIOR ")--:~

MEMORIA DESCRIPTIVA

En la presente Memoria descriptiva y en los dibujos anexos, vamos a referirnos a la constitución y funcionamiento de un nuevo soporte de seguridad, para extintores montados al exterior, especialmente creado para protegerlos de cualquier manipulación indebida, haciendo posible su instalación en exteriores evitando el que puedan ser estropeados o descargados por manipulaciones extrañas, cuyo Modelo de Utilidad está destinado a garantizar la explotación y propiedad



exclusivas en España, sus Colonias y Protectorado.

10 Particularmente todos aquellos vehículos que carecen de ca-
rocería cubierta, tales como triciclos, motocicletas, etc. y
que disponen de tracción a motor alimentado por combustibles
líquidos como gasolina, aceites pesados, y demás, están expues-
tos a sufrir un incendio. Es aconsejable por ello el que dispon-
gan de un extintor apaga-fuegos, igual al que generalmente se
15 instala en los automóviles, pero así como en éstos, la coloca-
ción y conservación de dichos extintores, no ofrece dificultad
alguna, en cambio, en la citada clase de vehículos, la cosa ya
no es tan fácil.

20 Un extintor es, en términos generales, un objeto delicado,
que para la seguridad de su funcionamiento debe estar correcta-
mente colocado, no pudiéndosele tratar como cualquier herramien-
ta de trabajo. Por otra parte, el sitio en donde se instale, ha
de ser un lugar adecuado y a la mano, para poder hacer uso del
25 mismo lo más pronto posible, llegado el momento de su empleo.
Por las apuntadas razones, en todos los vehículos que carecen
de carrocería cubierta, la colocación de los extintores, no pue-
de hacerse en forma racional, ni han sido utilizados hasta la
fecha, a causa de no disponer de un dispositivo adecuado, con
30 el que defenderlos y preservarlos de manipulaciones extrañas.

 El presente soporte de seguridad para extintores montados
al exterior, resuelve prácticamente las dificultades apuntadas,
puesto que permite su instalación en cualquier lugar fácilmente
accesible y con una colocación correcta, no ya solamente sobre
35 motocicletas de cualquier clase, y sobre triciclos, por no enu-
merar más clases de vehículos, sino en cualquier lugar o apar-
to que esté expuesto al exterior, puesto que el mismo, aparte
de permitir una instalación correcta y rápida, impide el que

43334²⁴ JUL. 19



40 pueda ser manejado por persona distinta a la que esté encar-
gada de su custodia, ya que el extintor queda debidamente pro-
tegido por el propio soporte, cerrado y asegurado bajo llave,
de modo que no puede hacer uso del mismo más que el que posea
dicha llave.

45 El aparato consta de una caperuza inferior que sirve de
sostén al extintor en donde éste se aloja, cuya caperuza va
directamente unida a una pletina soporte, la cual se extiende,
rematándose con un orificio abierto hasta el borde superior.
Esta pletina o soporte presenta en un alojamiento expreso,
50 practicado en una caperuza superior que remata y cubre el apa-
rato. Dicha caperuza superior va provista de un mecanismo de
cierre de cualquier sistema, accionado por su correspondiente
llave, en lo cual radica, principalmente, la particularidad
de este soporte. Al accionar la llave, actúa esta sobre un
vástago del mecanismo de cierre, el cual se aloja en el orifi-
55 cio de la pletina reseñada y como dicho vástago posee en el ex-
tremo que queda situado dentro del orificio una parte más an-
cha que la otra, cuando la parte ancha es normal al eje de la
pletina, queda el vástago retenido impidiendo que la caperuza
superior pueda desprenderse.

60 Dentro de la caperuza superior, cuya longitud y forma pue-
de ser variable, queda alojado el dispositivo de funcionamien-
to del extintor, y al quedar la caperuza asegurada al soporte,
hace que sea inaccesible dicho dispositivo, a menos que no se
quite la caperuza.

65 Como los extintores pueden variar de diámetro y longitud,
tanto las caperuzas como la pletina soporte pueden variar de
diámetro y de forma, y ser más o menos largas, para adaptarse



70 a cualquier tipo, lo mismo que la forma del propio soporte, en su estructura general, siempre que resulte adecuado para su adaptación a cualquier lugar externo y en las condiciones requeridas para su empleo, pudiendo colocarse la cerradura en cualquier lugar del soporte o de las caperuzas, siempre que cumpla con la finalidad de sujetar el extintor o de asegurar el elemento que cubre su válvula.

75 La descripción general que antecede se comprenderá más fácilmente a la vista de la lámina de dibujos que se acompaña en la que hemos representado un caso de realización práctica, el que tratándose de un ejemplo aclaratorio, deberá interpretarse con el más amplio criterio y sin caracter limitativo alguno.

80 En los dibujos citados, la fig. 1 es una vista en alzado del conjunto del soporte, con el extintor montado; la fig. 2 es una sección de la caperuza superior por el mecanismo de cierre; la fig. 3 es una vista en proyección horizontal; la fig. 4 es una vista en alzado y en perspectiva de la caperuza inferior con la pletina soporte.

85 En dichos dibujos, los elementos de que consta el aparato, son: a la caperuza inferior -1- donde descansa el extintor, se une la pletina -2-, la cual lleva por una parte los orificios -3- que sirven para su fijación y el orificio abierto -4-, que sirve de enganche y sujeción a la caperuza superior -5-. En esta caperuza -5- se sitúa el mecanismo de cerrojo, compuesto por la llave -6-, el vástago -7-, que recibe el movimiento por medio de la llave citada, el cual gira dentro del cojinete soporte -8-, fijo a la caperuza por medio de soldadura y unas uñas con un tope que limita el curso de la llave. La citada caperuza -5-, lleva practicado el alojamiento -9-, en el cual penetra la pletina -2- reseñada an-

24 JUL



6 4 3334

3.- * SOPORTE DE SEGURIDAD PARA EXTINTORES MONTADOS AL
150 EXTERIOR *, de conformidad en un todo en lo esencial y fines
industriales a lo descrito en la precedente Memoria descripti-
va y gráficamente representado en las figuras del Plano adjun-
to, para su más fácil comprensión.

Esta Memoria consta de SEIS hojas, mecanografiadas por
una sola cara, a doble espacio, en 133 líneas.

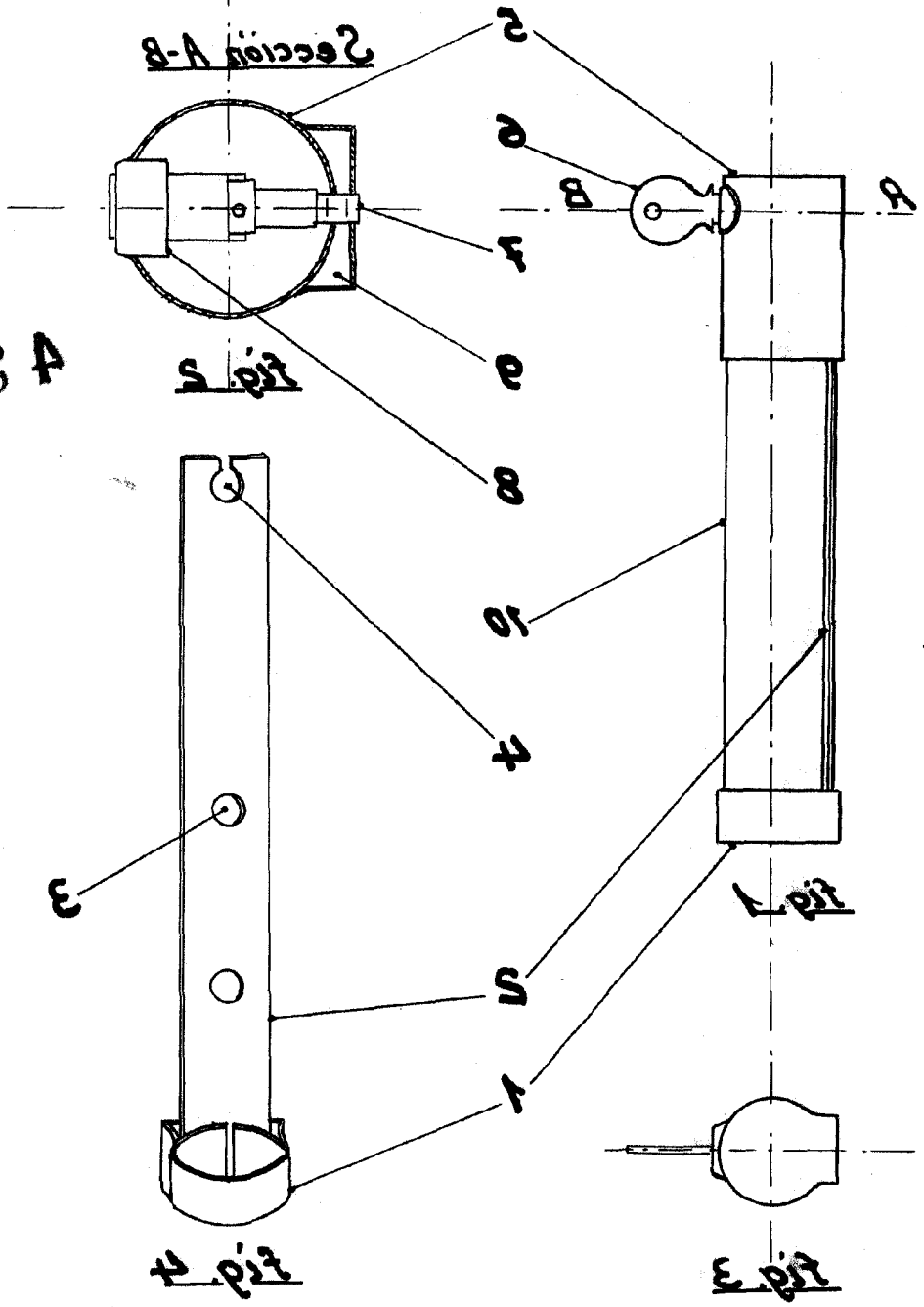
Valencia, a 24 de Julio de 1954

Por autorización del interesado

JOSE LOPEZ
P. P.

54 70

4888 A



ESCALA VARIABLE

Valenciana 24 de Julio 1934

JOHN L. FORBES
 P.A.
[Signature]