

43265



MODELO DE UTILIDAD

MEMORIA DESCRIPTIVA **43265**
sobre

"Cierre perfeccionado para condensadores eléctricos".

Solicitantes : I. A. N. O. H. I., S.A., domiciliados en PASAJES
(Guipúzcoa).

Se presenta en esta Memoria un cierre perfeccionado para condensadores eléctricos, que tiene por objeto el utilizar como envase materiales plásticos.

5,- Los tipos usados normalmente son de envase metálico haciéndose el cierre por rebordeado sobre una tapa o tapón.

Hay infinidad de casos en que es preciso que el envase sea de material aislante, pero tropieza con el cierre que no puede realizarse por los procedimientos clásicos.

10,- El presente "Cierre perfeccionado para condensadores eléctricos" tiene a solucionar este inconveniente, ya que se caracteriza por disponer de un envase de material aislante -1- en el que y por su parte interior se ha realizado un rebaje -2- donde apoya una tapa compuesta de dos clases de materiales, rígido el uno y elástico - el otro, a través de la cual se hacen pasar unos remaches -3- que por un lado aprisionan el hilo terminal de la unidad y por el otro y por remachado quedan sujetos los terminales exteriores, con cuyo remachado quedan los agujeros practicados para el paso del remache perfectamente cerrados.

15,- La sujeción de esta tapa se realiza por medio de una arandela elástica - 4- que se introduce a presión y que por su deformación da lugar a la sujeción firme de la tapa.

20,- De esta forma se consigue además de un cierre hermético el conseguir la gran ventaja de utilizar tubos aislantes que de otra for-

25,-

ma tendrian que proveerse a los tubos metálicos de fundas de cartón o material plástico.



- N O T A -

30,-

Descrita suficientemente la naturaleza del invento, así como la manera de realizarlo en la práctica, debe hacerse constar que las disposiciones anteriormente indicadas, son susceptibles de modificación de detalle, en cuanto no altere su principio fundamental, siendo lo que constituye la esencia del referido invento, y por lo que se solicita Modelo de Utilidad por veinte años en España, por "CIERRE PERFECCIONADO PARA CONDENSADORES ELECTRICOS", caracterizado por lo siguiente:

35,-

1º - "Cierre perfeccionado para condensadores eléctricos" caracterizado por consistir en un envase de material aislante que presenta en su interior un rebaje circular sobre el que apoya una tapa compuesta de dos clases de materiales, rígido el uno y elástico el otro a través de la cual pasan unos remaches que a la vez de establecer la conexión eléctrica de la unidad interior con el exterior sirven de soporte mediante remachado, soldadura o cualquier otro procedimiento de sujeción de los terminales exteriores, estando dicha tapa sujeta por medio de una arandela elástica que se introduce a presión y que por su deformación da lugar a la sujeción firme de la misma.

40,-

45,-

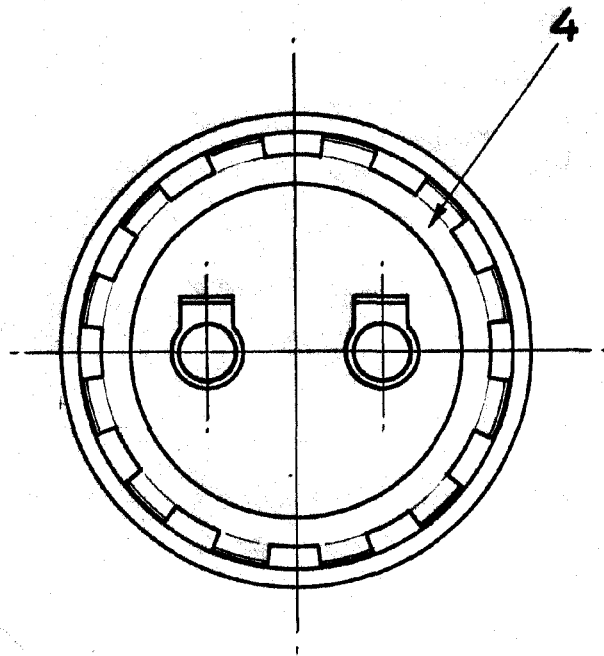
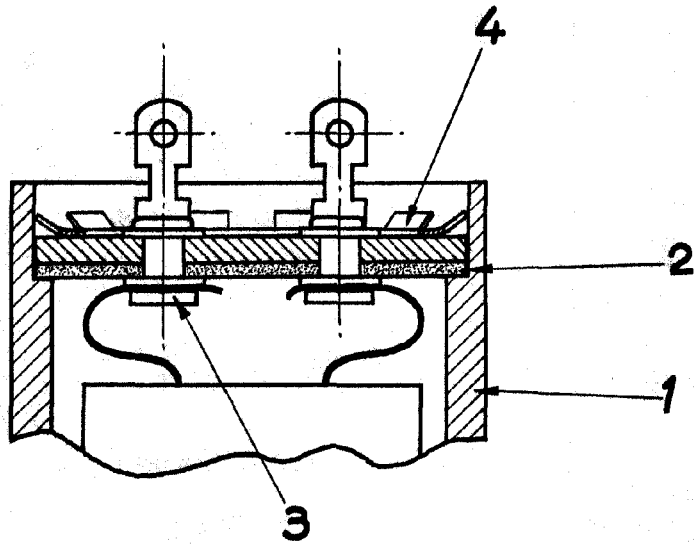
2º - "Cierre perfeccionado para condensadores eléctricos", tal y como queda sustancialmente descrito en la presente Memoria e ilustrado en el dibujo que se acompaña. Esta Memoria consta de dos hojas escritas a máquina por una sola cara.

Madrid, a 28 de Julio de 1.954

BIANCHI, S.A.,

Ramon Vallés

43265



Madrid a 28 de Julio de 1.954

BIANCHI, S. A.

P. P.

Ramon Valle