



quier sentido, sobre el cuadro referido por medio de pequeños carriles fijados al mismo o abiertos en él o bien a través de ranuras o aberturas hechas en el propio cuadro, ayudadas o no por pequeñas ruedecitas móviles fijadas en las placas que contienen cada letra.

Las ranuras, aberturas o carriles arriba citados, están dispuestas de tal manera que todas las placas (letras) pueden ser desplazadas del lugar que ocupan, teniendo siempre camino libre para llegar a un carril o ranura principal donde serán ordenadas formando frases o palabras en ese carril.

En la parte baja del cuadro, bajo el carril o ranura principal, va fijado en la propia chapa un rectángulo de pizarra de dimensiones variables, correspondientes a las del cuadro superior, pudiendo estar constituida toda la parte posterior del cuadro de una lámina de pizarra común.

La novedad radica en haberso obtenido una innovación pedagógica, dando a las letras móviles sueltas y utilizadas para la enseñanza de la lectura una colocación adecuada, atractiva, ordenada y práctica, lo que hasta hoy no había sido logrado, proporcionado este dispositivo un valioso elemento para los niños que les permitirá trabajar con él más fácilmente, sin los inconvenientes de perderse y desordenarse, con la ventaja de que los niños pueden desplazarse con las frases o palabras compuestas en letras móviles cerca de su maestro igual que en los casos de la escritura hecha sobre pizarra o papel.

La forma, dimensiones y materiales podrán ser variables y en general cuanto sea accesorio y secundario,



22

siempre que no altere, cambie o modifique la esencialidad del objeto que se describe.

40 Los términos en que queda redactada esta Memoria son ciertos y fiel reflejo del objeto descrito, debiéndose tomar con carácter amplio y nunca en forma limitativa.

N O T A
=====

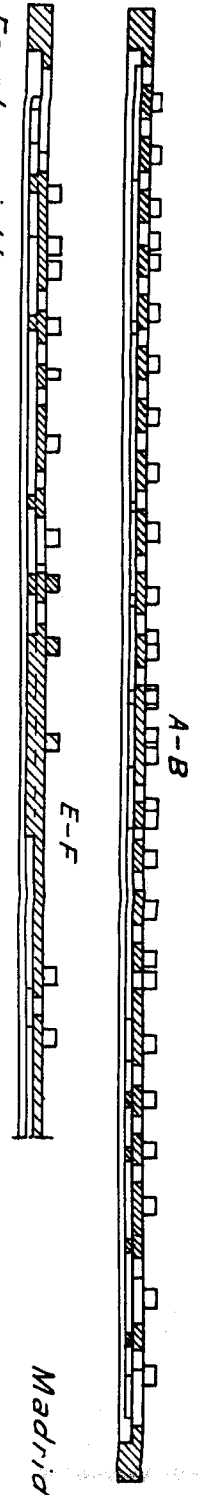
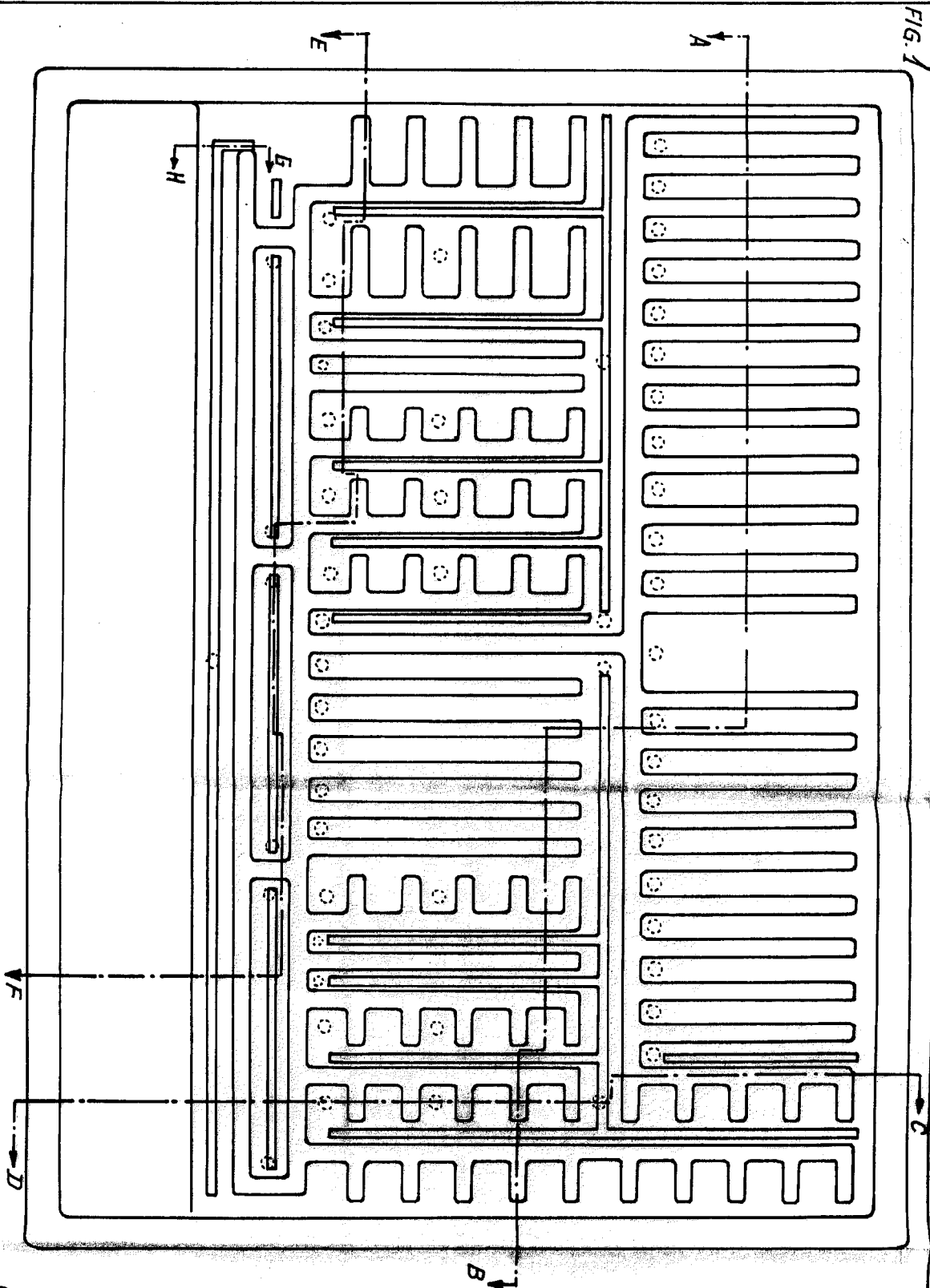
45 EL MODELO DE UTILIDAD que se solicita recaerá sobre las particularidades características de las siguientes reivindicaciones:

50 1ª.- Un dispositivo práctico de letras móviles, caracterizado por comprender un cuadro rectangular sobre el cual giran pequeñas placas también rectangulares conteniendo signos o letras, efectuándose su acoplamiento por medio de carriles a lo largo de ranuras abiertas en dicho cuadro.

2ª.- "UN DISPOSITIVO PRACTICO DE LETRAS MOVILES".

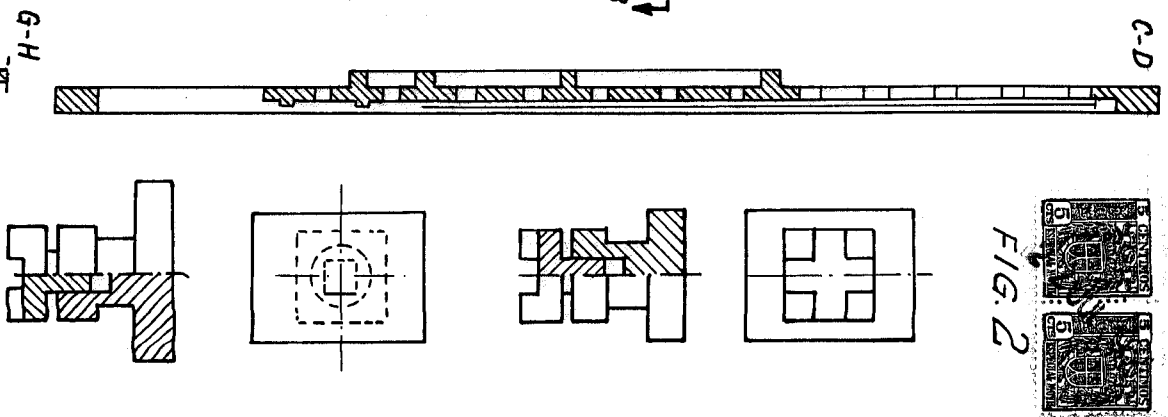
Todo según queda expuesto en la precedente Memoria que consta de tres hojas foliadas y mecanografiadas por una sola cara y hoja de dibujos que a la misma se acompaña.

Madrid, 22 de Julio de 1954.
ANTONIO CARDOSO DE VASCONCELOS.
P.A.



Escala variable.

Madrid



22 JUL. 1951

S. O. B. S.

FIG. 3.

