

42909



MEMORIA DESCRIPTIVA

que se acompaña

a la solicitud de un MODELO DE UTILIDAD, por VEINTE

años a favor de

MANUFACTURAS DEL VESTIDO, S. A. de nacionalidad
española, residente en MADRID, c/ Hartzembusch, 14.

por:

" UN NUEVO MODELO DE CAJA "



El Modelo de Utilidad que se solicita, consiste en una caja de características especiales, que permite su rápida armadura y desmontaje y que, por tanto, es de fácil almacenaje.

5. Sus características, se describen a continuación, con ayuda del dibujo adjunto.

En la figura 1ª se aprecia la caja extendida y en la figura 2 en período de montaje.

10. Está constituida según se aprecia en la figura 1ª., por una plancha de cartón, cartulina o de cualquier material conveniente en la que se llevan a cabo cortes en diferentes lugares de su extensión, para formar las partes laterales y los elementos de sujeción necesarios para que una vez armada quede con su forma característica.
- 15.

Como consecuencia de la preparación referida, los lados opuestos, entre sí son idénticos.

20. De acuerdo con los dibujos, el nº. 1) representa la tapa o fondo; 2) dos lados, siendo 3) la línea por donde se dobla una de sus partes hacia el interior para lograr mayor consistencia; 4) son unas lengüetas que proporcionan un medio de sustentación y apoyo a los otros lados, una vez montados; 5) es el fuelle, que está constituido por un cuadrado que se dobla hacia el interior por la línea 6) y que tiene como finalidad permitir la armadura de la caja y fortalecer la unión en las esquinas, entre los lados correspondientes;
- 25.



- 7) representa los otros lados, que se hallan divididos en tres partes rectangulares, teniendo la central un ligero corte en forma de ángulo 8) para que, una vez armada la caja, se enganche en el borde 9) del lado opuesto; 10) es, después de armada la caja el punto de apoyo en el fondo o tapa de los lados en que se encuentra situado; 11) es la línea por donde se lleva a cabo el primer dobléz interior.

30. El modelo de caja a que anteriormente nos hemos referido es resistente, de presentación esmerada y de un coste reducidísimo por su fácil construcción, puesto que la fabricación de las partes superior e inferior es idéntica, pero con diferentes perímetros, para el enchufe de ambos.

40. Lo descrito será susceptible de modificación en todo aquello que no altere la esencialidad de los que se protege en la siguiente

45.

N O T A

- 1ª.- UN NUEVO MODELO DE CAJA, que se caracteriza porque está constituido por una plancha de material apropiado y se compone de una tapa o fondo, siendo las partes que forman los lados paralelos entre sí, idénticas.

50. 2ª.- UN NUEVO MODELO DE CAJA, que se caracteriza porque dos de los lados paralelos, están cons-



tituidos por un rectangulo que **42909** a el interior de la caja por una línea horizontal formado
55. dos rectangulos desiguales, que quedan superpuestos y adheridos entre sí. En los extremos del rectangulo superior sobresalen unas lengüetas que sirven de medios de apoyo a los otros lados, una vez doblados.

3a.- UN NUEVO MODELO DE CAJA, que se caracte-
60. riza porque los otros dos lados paralelos se dividen en tres partes rectangulares, teniendo las centrales un ligero corte en forma de ángulo para que, una vez doblados hacia el interior, encajen en los bordes menores del rectangulo interior del lado en el que
65. hacen contacto. El rectangulo superior se dobla en sentido contrario y se apoya en la tapa o fondo de la caja.

4a.- UN NUEVO MODELO DE CAJA, que se caracte-
70. riza porque en las esquinas se forma un fuelle por medio de una parte cuadrada de la plancha, que se dobla hacia el interior por una línea diagonal, sirviéndo al propio tiempo de punto de apoyo de los lados referidos en la reivindicación tercera.

5a.- "UN NUEVO MODELO DE CAJA".
75. Según queda sustancialmente en la presente Memoria descriptiva que consta de cinco hojas foliadas y mecanografiadas por una sola cara y se ilustra con

42909



5 JUL 1954

los dibujos que a la misma se acompañan.

Madrid, 5 de Julio de 1.954.

pp: MANUFACTURAS DEL VESTIDO, S. A.

M. Schide



FIG. 1ª

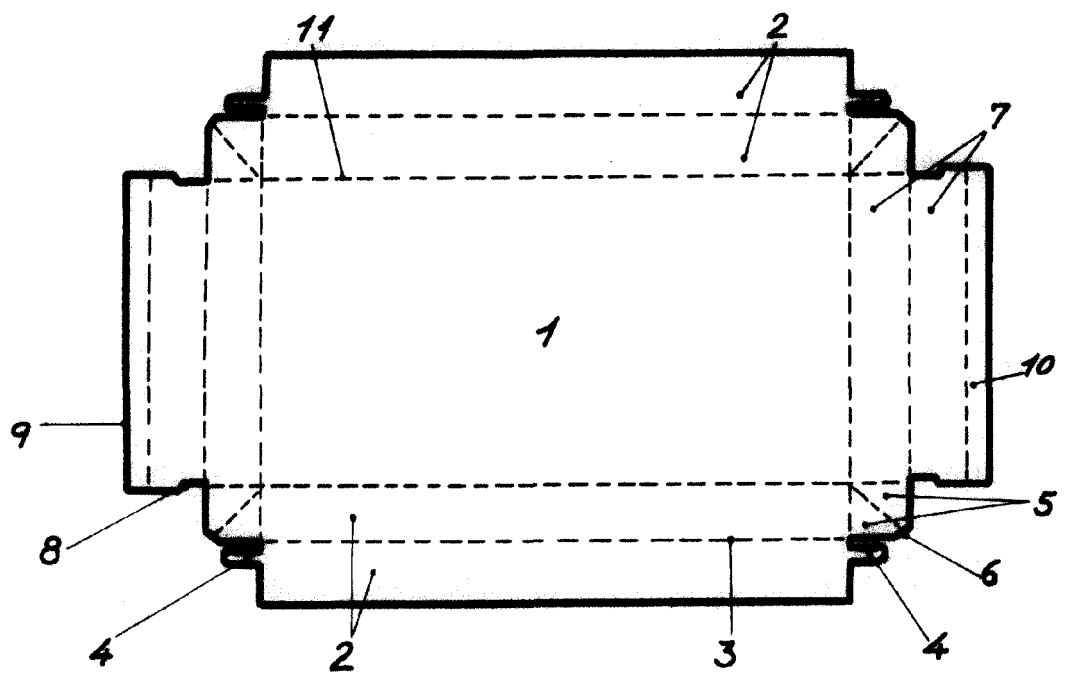
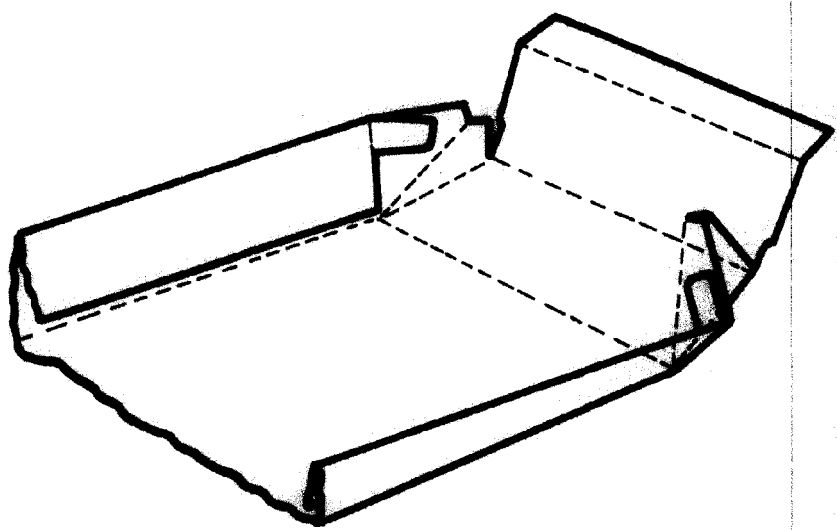


FIG. 2ª



Madrid, 5 de Julio de 1.954.
pp:

M. Schude

ESCALA VARIABLE