

42859



MEMORIA DESCRIPTIVA

para solicitar

MODELO DE UTILIDAD

en ESPAÑA

por VEINTE años.

por : "DINAMO PERFECCIONADA PARA ENCENDIDO EN MOTORES DE
MOTOCICLETAS Y VEHICULOS ANALOGOS"

a nombre de : Don Jaime NICOLAU NIGORRA, de nacionalidad es-
pañola.

domiciliado en : INCA (Baleares), c. Obispo Ilompert, 54.

~~~~~

El objeto de la presente solicitud de Modelo de Utili-  
dad se refiere a una dinamo perfeccionada para encendido en  
motores de motocicletas y vehiculos análogos, que modifica  
esencialmente todo lo conocido a este respecto y cuyas ca-  
racterísticas de novedad le confieren la calidad de aportar  
a la función a que se destina las siguientes ventajas :

a.- Acoplamiento directo sobre el árbol cigüeñal.



b.- Sustituye y suprime el plato magnético actualmente en uso para encendido de motocicletas y demás vehículos parecidos.

10

c.- Se logra amperaje constante sin necesidad de graduador automático.

d.- La excitación es regulable por toma independiente a través de tercera escobilla.

15

La dinamo de que se trata consiste en una caja o carcasa que sirve de soporte a los elementos permanentes de excitación y en cuya tapa externa va una chumacera en la que se aloja un cojinete sobre el que gira el extremo del árbol cigüeñal.

20

Solidario con el árbol va un casquillo al que se fija el soporte del núcleo del inducido devanado con un bobinado acoplado a un colector de delgas.

La toma de corriente se efectúa a través de escobillas diametralmente opuestas, y la toma de corriente de excitación se efectúa por una tercera escobilla.

25

La interrupción de corriente se obtiene por accionamiento de excéntrica calada sobre el mismo árbol cigüeñal y que actúa sobre un sistema de contactos fijo a la tapa.

30

El Modelo de Utilidad de que se trata se representa en el adjunto plano en el cual,

La figura 1ª representa una vista de frente, y

la figura 2ª representa una vista seccional en planta.

35

Como puede apreciarse, sobre el árbol cigüeñal, (1) y directamente solidario con él va un casquillo (2) sobre el que se fija el núcleo (3) del inducido al cual se enrolla el bobinado correspondiente. El árbol, así como el inducido, giran sobre el cojinete (4) montado sobre la carcasa (5) en



la que van fijos los elementos polares (6) sobre los que se arrolla el devanado inductor.

40 En la tapa va montado el dispositivo ruptor compuesto de los contactos (7) y (8) accionados por la excéntrica (9).

. Asimismo sobre la tapa va el sistema de escobillas colectoras (10) y (11), así como la tercera escobilla de excitación (12).

45 Este Modelo es realizable en cualesquiera tamaños y materiales adecuados, siendo susceptible de admitir toda clase de modificaciones de detalle en tanto que éstas no alteren su fundamento.

#### N O T A

50 Los puntos de invención propia y nueva que se presentan para que sean objeto de este Modelo de Utilidad, en España, por veinte años, son los siguientes :

1<sup>o</sup>.- Dinamo perfeccionada para encendido en motores de motocicletas y vehículos análogos, caracterizada porque ca-  
55 lado directamente sobre el extremo libre del árbol cigüeñal va el núcleo del inducido devanado con un bobinado acoplado a un colector de delgas, yendo montado sobre una caja o carcasa por medio de un cojinete acoplado en la tapa externa de esta caja.

60 2<sup>o</sup>.- Dinamo perfeccionada para encendido en motores de motocicletas y vehículos análogos, caracterizada porque la caja o carcasa soporta los núcleos para los devanados de excitación o inductores.

65 3<sup>o</sup>.- Dinamo perfeccionada para encendido en motores de motocicletas y vehículos análogos, caracterizada porque en el extremo final del árbol se monta la excéntrica que provoca el

42859



juego de dos contactos de interrupción de corriente, uno fijo y otro móvil, montados en la tapa externa de la caja.

70 4<sup>a</sup>.- Dinamo perfeccionada para encendido en motores de motocicletas y vehículos análogos, caracterizada porque las escobillas de toma de corriente son diametrales y se monta una tercera escobilla con defasaje de ángulo para la excitación.

75 5<sup>a</sup>.- DINAMO PERFECCIONADA PARA ENCENDIDO EN MOTORES DE MOTOCICLETAS Y VEHICULOS ANALOGOS.

Tal y como se ha descrito en la Memoria que antecede, representada en el plano que se acompaña, y para los fines que se han especificado.

Esta Memoria consta de cuatro hojas escritas a máquina por una sola de sus caras y de una hoja de planos.

Palma de Mallorca 28 de Junio de 1954

P. P. *[Handwritten signature]*

42 859

Escala variable.

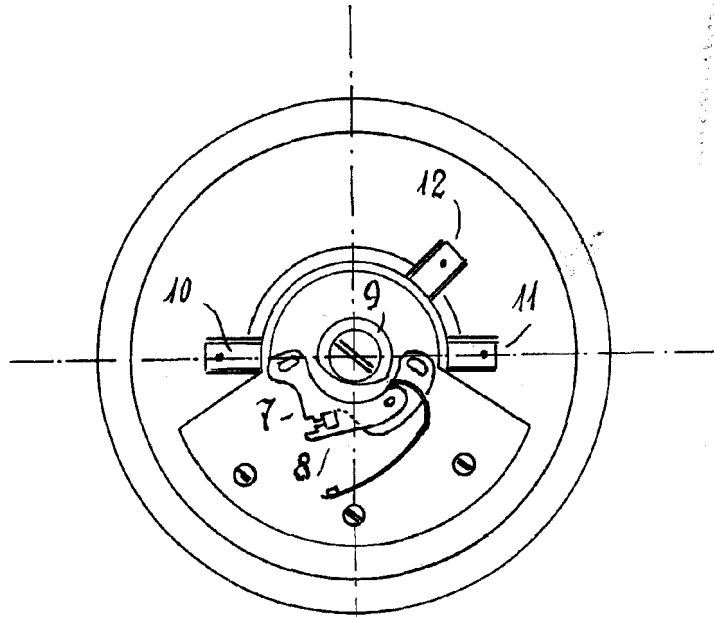


Fig. ~ 1

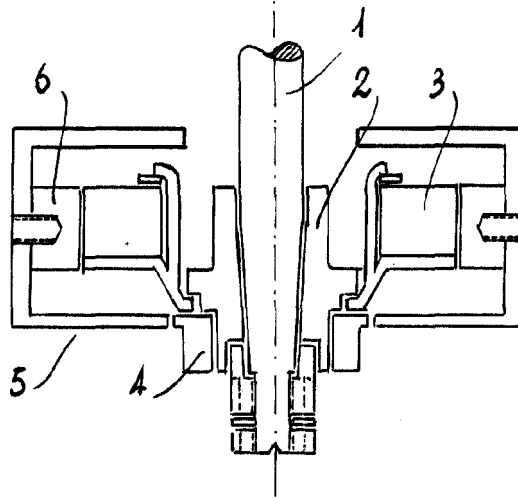


Fig. ~ 2

*J. P. Nicolau*