

42191.

42191



M O D E L O   D E   U T I L I D A D

por "UN CORDON PROTEGIDO PARA CONDUCCION DE FLUIDO ELECTRI-  
CO", a favor de Don Ramón CARBONELL ARENAS, de nacionalidad  
española, residente en Barcelona, calle Calabria, 75. - - -

\*\*\*\*\*

M E M O R I A   D E S C R I P T I V A

5           El objeto del presente Modelo, es el de establecer el  
más completo revestimiento de protección y aislamiento, en  
los hilos de conducción del fluido eléctrico, así como el  
de obtener la máxima baratura en su fabricación, en rela-  
ción con los tipos hasta ahora conocidos.

10           La ventaja más destacada que en él existe, consiste en  
el total aislamiento de las humedades, que le reporta la  
presencia de una capa externa o funda de material plástico  
flexible, el cual, por su impermeabilidad, establece una  
barrera infranqueable al agua y a todas las influencias tér-  
micas, que para los citados hilos constituyen un peligro  
inmediato o un agente de desgaste o alteración.

15           Fácilmente se comprenderá los beneficios que de esta  
calidad se derivarán, puesto que la anterior cubierta de  
tejido de algodón con que van revestidos los hilos antiguos,



requiere la presencia protectora de tubos de cinc para recubrirlos en cuanto aparecen al exterior, no solo al aire libre, sino en todas las instalaciones empotradas en el interior de un muro, o bien protegerlos con un baño de minio.

5 Otra de las ventajas que se derivan del empleo de este nuevo cable, es la de la fácil adaptación de cualquier clase de pintura sobre su superficie externa, sin peligro ni necesidad de preparación alguna.

10 Consiste el cordón de que tratamos, en el recubrimiento de la primera funda de caucho que envuelve los hilos, por una segunda capa de material plástico cuyo grosor, variable, estará en relación con la duración del baño líquido que el cable experimente.

15 Según costumbre, se amplia todo lo expuesto con la ilustración de la hoja que se acompaña, en cuyo gráfico se muestran dos fragmentos de cordón protegido en la forma indicada. Aparece en la Fig. 1, con la cubierta seccionada diametralmente. En la Fig. 2, el fragmento de hilo visto en escorzo y con sus dos coberturas rotas o desprendidas, para poner  
20 al descubierto el cable interior. En la Fig. 3, se muestra una sección de cordón compuesto de dos polos o hilos trenzados formando un trazado normal.

25 Este es un hilo doble que se señala por -1-, al que envuelve la capa de caucho -2- que, a su vez, va revestida de la cubierta externa de material plástico -3-. Esta última, a causa de su flexibilidad, no se cuarteas ni dificulta para nada los dobleces que sobre el hilo se verifiquen.

30 Con el anterior ejemplo descriptivo, queda así detalladamente expuesta la finalidad, índole y esencialidad de este modelo, cuyas características primordiales se concretan en

42191

- 3 -



las reivindicaciones de la siguiente

- N O T A -

5           1º.- Un cordón protegido para conducción de fluido eléctrico, el cual se halla constituido por un hilo, integrado por uno o más alambres de cobre, revestidos por una funda de caucho y sobre ésta, otra de material plástico flexible, en sustitución del trenzado de algodón utilizado actualmente, cuyo grosor dependerá de la intensidad del baño efectuado por el cable metálico enfundado en su primera capa de caucho protector.

10

          2º.- El propio cordón protegido de la reivindicación anterior, en el que el material plástico que lo recubre, tiene la forma de tubo, con coloración obtenida durante su fabricación.

15           3º.- UN CORDON PROTEGIDO PARA CONDUCCION DE FLUIDO ELECTRICO.

Madrid, 25 de Mayo de 1.954  
FERNANDO PERAIRE  
P.P.

42191



Fig. 1

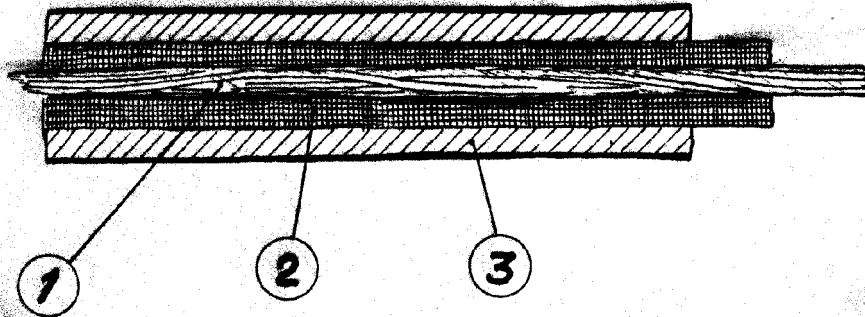


Fig. 2

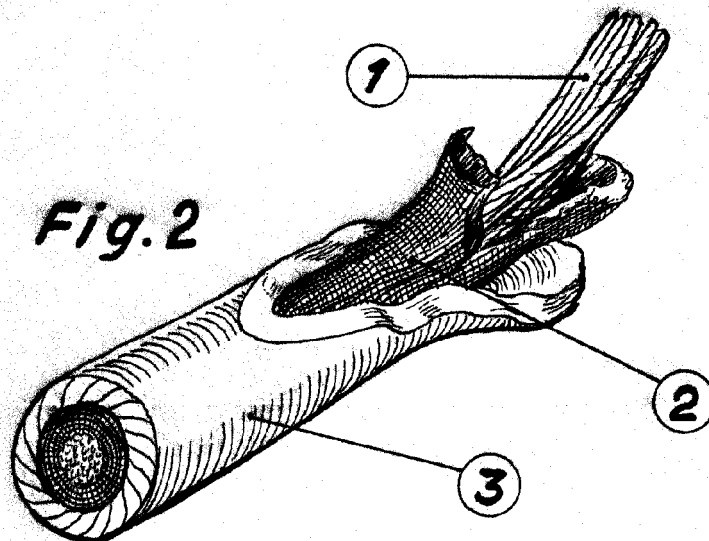


Fig. 3



Madrid 25 MAY 1954

Fernando Peraire

P.P.

Escala variable