

42148

22



MEMORIA DESCRIPTIVA

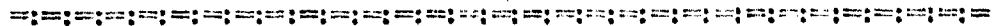
que se acompaña a la solicitud de

UN MODELO DE UTILIDAD

a favor de D. Emilio GARCIA González, de nacionalidad española, residente en ALBACETE, P^o José Antonio, 8,

por:

» UNA CAMISA PERFECCIONADA »



5 La presente Memoria se refiere, como su enunciado indica, a una camisa de características especiales, por cuyo objeto se solicita el correspondiente privilegio de MODELO DE UTILIDAD conforme y al amparo del vigente Estatuto sobre Propiedad Industrial, a fin de garantizar a favor del recurrente el derecho al uso exclusivo del mismo en toda Espa-



ña, Colonias y Protectorado.

10 A continuación se hará una descripción completa de la aludida camisa con referencia a los planos que se acompañan, en los cuales se representa, a simple título de ejemplo, no limitativo, una forma preferente de realización, susceptible de todas aquellas modificaciones de detalle que no alteren fundamentalmente sus características esenciales.

15 Según el ejemplo de ejecución representado, los perfeccionamientos de la camisa preconizada consisten en que las mangas (2) son unidas al cuerpo (1) en forma raglan, disponiéndose por lo tanto directamente unidas a las piezas anterior y posterior.

20 Este hecho permite suprimir el canesú, con una mayor consistencia de la prenda, lográndose al propio tiempo una economía de tejido y de mano de obra, dado que la confección queda sensiblemente simplificada.

25 Los perfeccionamientos descritos son susceptibles de aplicarse a cualquier tipo de camisa para señora o caballero, con mangas largas o cortas, abiertas o cerradas, etc.-

30 En los dibujos adjuntos se representa, como queda dicho, una camisa en vista frontal provista de las mangas raglan, según la invención.

La forma, dimensiones y materiales podrán ser variables y en general cuanto sea accesorio y secundario, siempre que no altere, cambie o modifique la esencialidad del objeto que se describe.

35 Los términos en que queda redactada esta Memoria son ciertos y fiel reflejo del objeto descrito, debiéndose tomar con carácter amplio y nunca en forma limitativa.

42148



NOTA

40 El MODELO DE UTILIDAD que se solicita recaerá
sobre las particularidades características de las siguien-
tes reivindicaciones:

45 1ª.- Una camisa perfeccionada, caracterizada por-
que las mangas se disponen directamente unidas a las pie-
zas anterior y posterior que constituyen el cuerpo de la
prenda, a modo raglan, suprimiéndose el empleo del cane-
sú.

2ª.- "UNA CAMISA PERFECCIONADA".

Todo según queda expuesto en la precedente Me-
moria que consta de tres hojas foliadas y mecanografiadas
por una sola cara y hoja de dibujos que a la misma se acom-
paña.

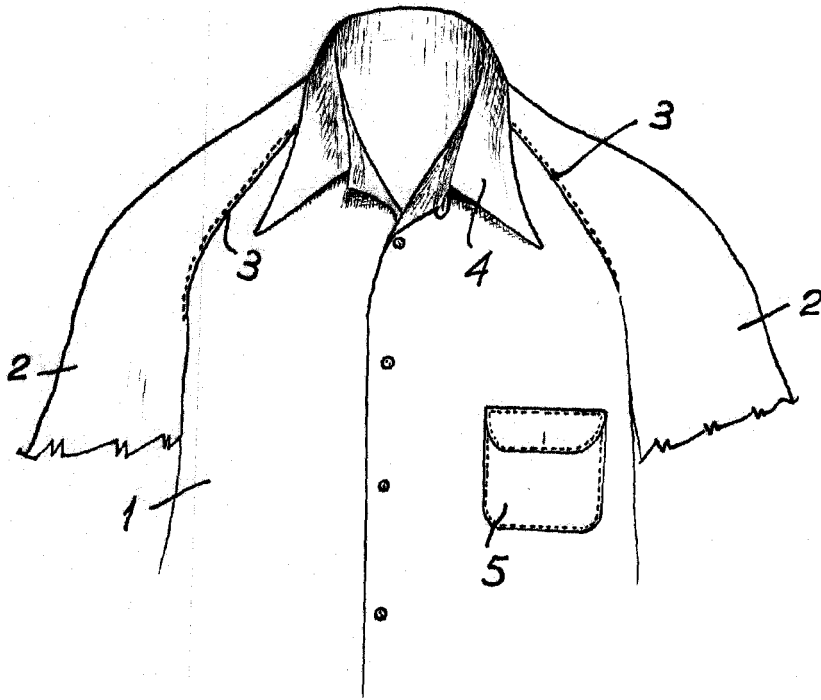
Madrid, 22 de Mayo de 1954.

EMILIO GARCIA GONZALEZ,
P.A.

Modesto Polo
P.P.

42148

22



Polo

Madrid. 22 MAY 1954

Modesto Polo

U.S.

Escala variable.