

42089.

42089

78



E/ND-1-

MODELO de UTILIDAD

que por veinte años, se solicita, a favor de la entidad INDUSTRIAS JAREÑO , Sociedad Regular Colectiva , domiciliada en San Sebastian, Travesia de Ategorrieta-Eguia, que ha de recaer sobre un
PICAPORTE GOLPETE.-

M e m o r i a d e s c r i p t i v a
oo

El presente registro de Modelo de Utilidad , tiene por objeto garantizar la explotacion exclusiva, en todo el territorio Nacional español, de un picaporte - golpete, conforme se describe a continuacion y se representa, en forma grafica, aunque a titulo de ejemplo en el plano que se acompaña.

5.

En la figura I, se muestra en perspectiva, el picaporte, en que se han detallado los elementos siguientes: Nº 1- paletón-golpete. 2 Plaza- 3 Armazon central- 4 tapa. 5 Arrastrador del golpete- 6 Orificio-ventana para facilitar la entrada de dedos,. 7 Caja exterior y 8, tornillos para sujecion de la tapa.

10.



15. En la figura II, se representa en planta y en alzado la tapa propiamente dicha, detallandose 4 y 6 como en la figura anterior y 9, orificios para alojamiento de los tornillos de sujecion.

20. En la figura III, se muestra la planta, sin tapadera el picaporte golpete, con todos los mecanismos, detallandose iguales que en la I, los nums. 1,2,3,4,5,6 y 7 y el 8, ademas los elementos que siguen: 10- Alojamiento superior de los ejes. 11 Ejes- 12 Orificios roscados para alohamiento de los tornillos- 13 Guias laterlaes- 14 Orejas para los tornillos- 15 Resortes de los ejes y 16 muesca alojamiento de los ejes.

25. Se caracteriza este picaporte golpete, por estar compuesta de caja rectangular, con orificio ventana por ambos lados, para facilidad la entrada de los dedos, tapa desmontable con interior compuesto de armazén central con su paletón-golpete guía laterales encarriladas sobre dos ejes con muelle espiral colocados en ambos lados.

30. El funcionamiento es como sigue; El picaporte se sujeta o se acopla a cualquier clase de puertas bien metalicas o de madera sujetando el pivaporte a la puerta la placa 2 que puede ser estasaliente o rasan- te, segun tenga la forma la puerta donde se va a colocar esta. Para abrir la puerta se introducen los dedos de la mano por el orificio-ventana que lleva en ambos lados 6, y apoyando los dedos en el arrastrador del golpete 5, el cual lleva la forma de media caña, empujamos a este hacia atras. Al efectuar dicha operacion el arrastrado 5, arrastra consigo el armazon central 3



en el cual esta unido el paletón o golpe 1.

45. Si deseamos cerrar la puerta retiramos los dedos del arrastrador 5, automáticamente el golpe 1, avanza empujado por los resortes 15 que se encuentran en el interior de la caja 7, y con un leve empujon que demos a la puerta, esta se cierra automáticamente.

50. Para que el golpe 1, avance automáticamente y esté en disposición de cerrar la puerta, éste golpe está unido a un armazón central 3, en el cual y en ambos lados lleva unas guías laterales 13, encarrilados sobre dos ejes 11, los cuales a su vez llevan unos resortes 15 que son los que verifican el trabajo de empuje y le retienen sobre el golpe en posición de cerrado, mientras no se actúe con los dedos sobre el arrastrador 5, es decir que el golpe siempre esta sobresalido de la placa 2.

55. Los ejes 11, van alojados en unas muescas 10 y 16, que son los que retienen a estos y todo ello va alojado y montado en una caja 7, la cual asimismo lleva unas orejas 14, con sus correspondientes orificios roscados 12, para alojamiento de los tornillos de sujeción 8, los cuales a su vez están guiados por unos orificios avellanados 9, que lleva la tapa 4, que es la que cierra herméticamente todo el mecanismo.

60. En caso de avería o rotura de alguna de las piezas del interior, cosa difícil o bien para efectuar el montaje de las mismas o desmontajes de los ejes 11, a una simple presión salen de su alojamiento 11 y 16, quedando rápidamente desmontado, ya que no lleva tuerca ni pasador alguno, para la sujeción de estas piezas.

70



75. de estas piezas.

Ventajas: Primero- No lleva manilla para poder efectuar el cierre y por lo tanto se evita que se abra la puerta, en un tropiezo o bien se enganchen las prendas y estas se rompan cosa facil, en todos los picaportes que llevan manillas.

80.

Segundo- Se puede acoplar a toda clase de puertas, bien metalicas o de madera.

85.

Tercero- Lleva doble resorte de empuje que trabajan en sentido horizontal con una gran ventaja de las demas que llevan en espiral o caracol, ya que estas ultimas con el uso se estropean rapidamente.

Cuarto- Es facilmente desmontable y su re-
puesto o arreglo facil, en caso de averia.

90.

Se hace constar que el cambio de forma, di-
mensiones, material en que se ha construido y dispo-
cion de sus elementos, podra ser variable y por tanto
cualquier variacion introducida, en este sentido siem-
pre que no altere su esencialidad, se considerara com-
prendida en el presente invento.

95.

=====

NOTA de

REIVINDICACIONES.

100.

Se reivindica, a favor de Industrias JARENO
Sociedad Regular Colectiva, por los extremos que se
mencionan a continuacion:

PRIMERO - Por un picaporte golpete, caracterizado
por llevar estar constituido por una caja rectangu-
lar, en uno de cuyos lados, lleva una pletina que



105. puede estar colocada rasante a la caja exterior o bien sobresaliendo de la misma, para ajuste en la puerta a colocar, con orificio ventana en ambos lados para facilitar la entrada de los dedos.
- SEGUNDO - Por un picaporte golpete, según la reivindicación anterior, caracterizado por llevar una tapa desmontable rectangular, con ventana para facilitar la entrada de los dedos, con sus tornillos correspondientes para sujeción de la misma tapa a la caja.
110. TERCERO - Por un picaporte golpete, según las reivindicaciones anteriores, caracterizado por llevar en su interior un armazón central, en cuya parte superior va el paletón-golpete y en la inferior el arrastrador donde se apoyan los dedos, para efectuar el retroceso o apertura del golpete.
115. CUARTO - Por un picaporte golpete, según reivindicaciones precedentes, caracterizado por llevar en ambos lados, unas guías llamadas laterales encarriladas sobre dos ejes con muelle resorte, colocados en dichos ejes, para que estos compriman al armazón y este el golpete en posición de cerrado.
120. QUINTO - Por un picaporte golpete, según reivindicaciones anteriores, caracterizado porque en el interior de la caja, lleva unas orejas con orificios roscados para poder atornillar y sujetar la tapa.
125. SEXTO - Por un picaporte golpete, según reivindicaciones anteriores, caracterizado porque en el interior de la caja y en sus partes inferior y superior, lleva unas muescas para alojamiento y retención de los ejes guías.
- 130.

42080

- seis -

38 MA



SEPTIMO - Por un PICAPORTE GOLPETE.

135.

Tal y como queda descrito en la memoria precedente y para los fines, que en la misma, se dejan bien especificados.

La prente memoria, consta de seis hojas foliadas y mecanografiadas, por una sola cara y otra de planos, en forma reglamentaria, para la mejor comprension del invento.

140.

Madrid, a diez y ocho de mayo de mil novecientos cincuenta y cuatro.

P. A. de Industrias Jareño, S.R.C.

145.

E. Rodriguez de Rivas

146-

P.P.

E/ND-1-

42089

FIG. I

FIG. II

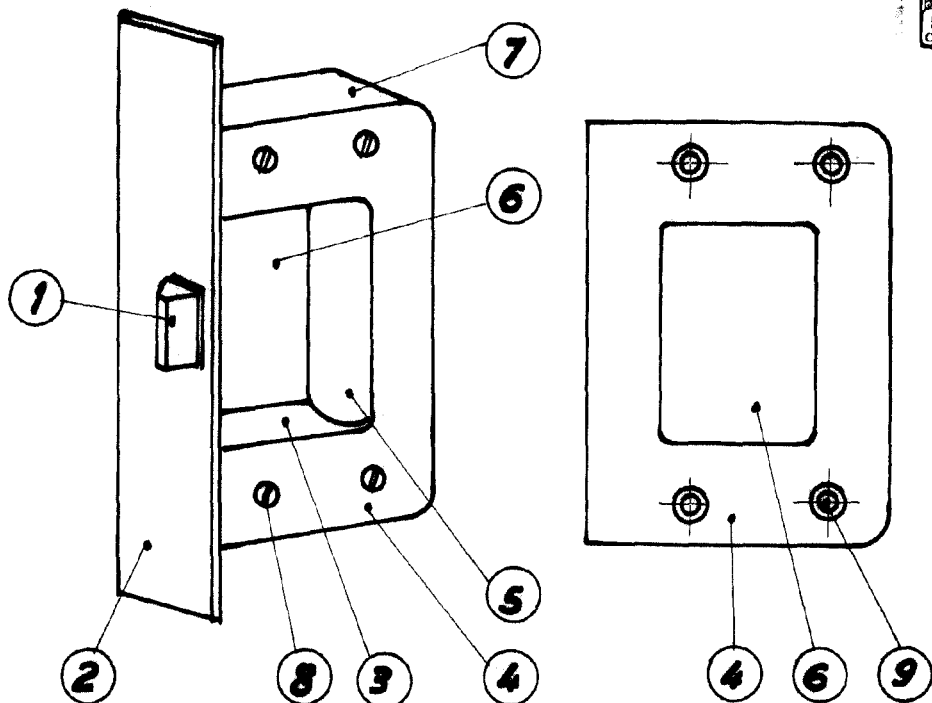
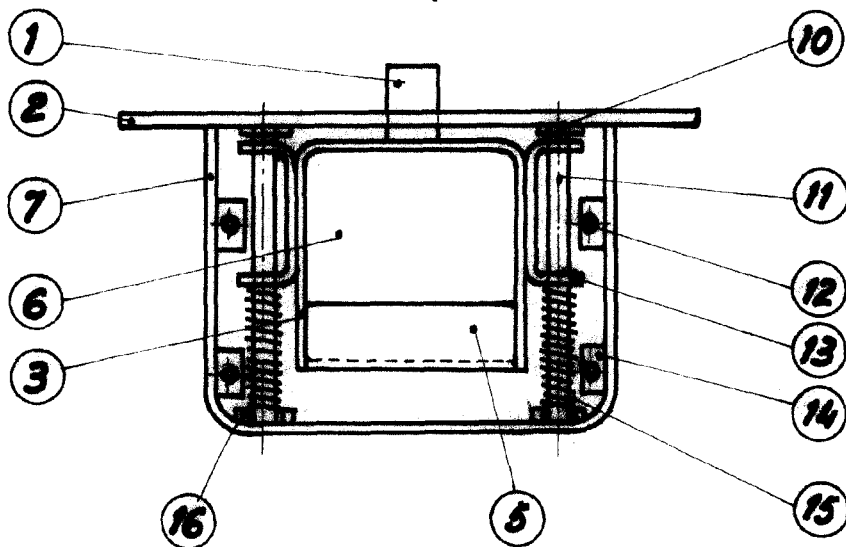


FIG. III



San Sebastian 6 Mayo de 1954

Escala variable

INGENIERO JUAN RIVAR
F. O.