

41361

41361.

5 ABR 195



MEMORIA DESCRIPTIVA

DEL

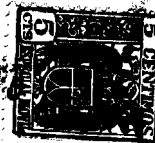
MODELO DE UTILIDAD

que por veinte años, para España y sus Posesiones, se solicita a favor de DON RAFAEL CARRION ROMERO, de nacionalidad española, domiciliado en SEVILLA (España), calle San Jacinto, 96, por: "UN INDICADOR AUTOMATICO PARA EL FRENO DE MANO".-

--o-o-o-o-o-o-o--

Son muchos los conductores de automóviles que por una involuntaria distracción ponen en marcha el motor con el freno de mano echado, ocasionando con ello el consiguiente perjuicio en el funcionamiento de dicho motor. Esto puede evitarse mediante el presente indicador de freno de mano que nos ocupa y cuyo registro se solicita; el cual va convenientemente montado en el tablero advirtiendo al abrir la llave de la puesta en marcha por medio de una luz roja que el freno está echado.

Este indicador automático de freno está formado por una



10

placa (1-figs.1-2) de plexiglás o cualquier otro material adecuado de contorno circular por su parte superior y recto por los laterales con una ligera inclinación hacia dentro; sobre ésta placa lleva acoplado en la parte frontal un porta-lámpara (2-figs.1-2) dotado de su correspondiente lámpara (3-figs.1-2) y concéntrico a éste una pestaña exagonal (4-figs.1-2) para el acople de un tapón transparente (5-figs.1) de color rojo, bien de cristal, material plástico o cualquier otro adecuado.

15

20

Acoplado sobre la parte posterior de la placa (1-figs.1-2) lleva un soporte metálico (6-figs.1-2) en forma de U provisto de un tornillo (7-figs.1-2) para el montaje del indicador en el tablero o cualquier lugar adecuado, llevándolo fijo sobre la parte superior del soporte un casquillo metálico (8-fig.1) y en su interior un muelle helicoidal (9-fig.1) fijo por uno de sus extremos a un disco (10-fig.1) también metálico; el cual hace contacto con la lámpara (3-figs.1-2) recibiendo ésta la corriente mediante un cable (11-figs.1-2) de cobre que va conectado a la llave de la puesta en marcha cesando la corriente al soltar el freno, quedando tenso el cable de acero (12-figs.1-2), el cual lleva un extremo conectado al freno y el otro a un muelle tensor helicoidal (13-fig.1) enganchado a una horquilla (14-fig.1) de alambre que lleva unidos sus extremos al disco metálico (10-fig.1) de forma que estando el freno echado y la llave de contacto abierta se enciende la luz roja cortándose la corriente al quitar el freno de mano.

25

30

35

Todo formando el indicador automático para el freno de mano que nos ocupa, el cual podrá ser construido en mayor o menor tamaño, así como en diferentes clases de materiales apropiados para ello, según se detalla en los dibujos adjuntos que a título de ejemplo presentamos y en el que se representa:

40

La fig. 1- Vista en alzado y de perfil del indicador automático y

La fig. 2- Vista en alzado y de frente del mismo.

41361



REIVINDICACIONES

Se reivindica como de la propia y nueva invención la propiedad y explotación exclusivas de:

- 45 1) Un indicador automático para el freno de mano, caracterizado por estar constituido por una placa de material plástico de contorno circular por la parte superior y los laterales rectos con una ligera inclinación hacia dentro; llevándolo acoplado y fijo sobre ella y por su parte frontal un porta-lámpara dotado de su lámpara correspondiente y
- 50 centrado sobre éste una pestaña exagonal para el acople de un tapón transparente de color rojo, construido del mismo material que la placa; llevándolo también acoplado sobre ella un soporte metálico con la parte inferior en forma de U provisto de un tornillo roscado para su fijación.
- 55 2) Un indicador automático para el freno de mano, según 1ª reivindicación, caracterizado por llevar un casquillo cilíndrico y éste acoplado en su interior un muelle helicoidal fijo a un disco metálico en contacto con la lámpara en el que lleva un cable conductor y cogido por sus extremos una horquilla a todo el largo del casquillo, la cual
- 60 lleva en su parte saliente un muelle tensor helicoidal con un cable de acero en su terminación que va conectado al faro.
- 3) "UN INDICADOR AUTOMATICO PARA EL FRENO DE MANO".-

Consta la presente memoria descriptiva de tres hojas numeradas y mecanografiadas en una sola cara a las que se acompañan un plano para su mejor comprensión.

MADRID, O Abril de 1.954.

Recibo de la Torre
P. P.

41361

5 ABR 1954



Figure 1

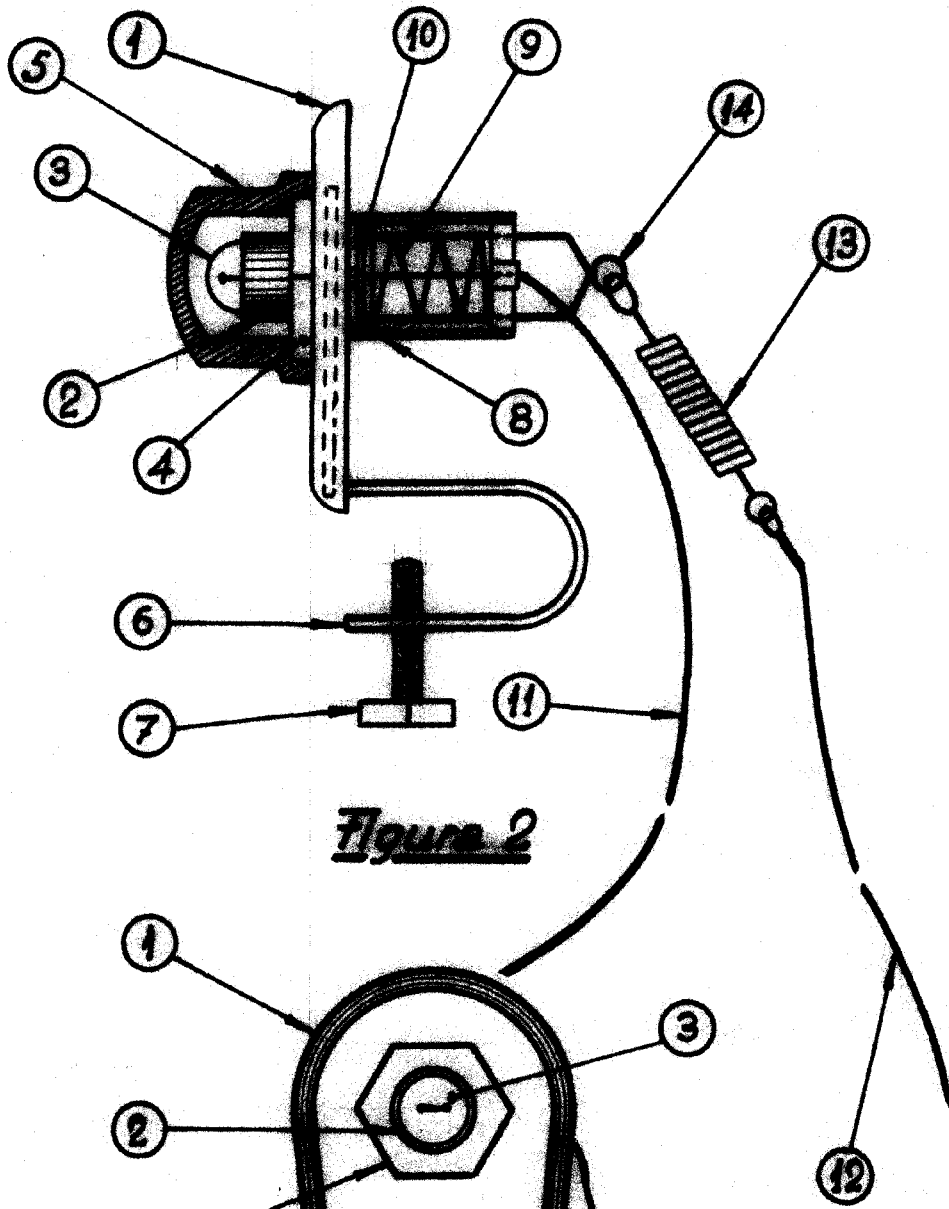
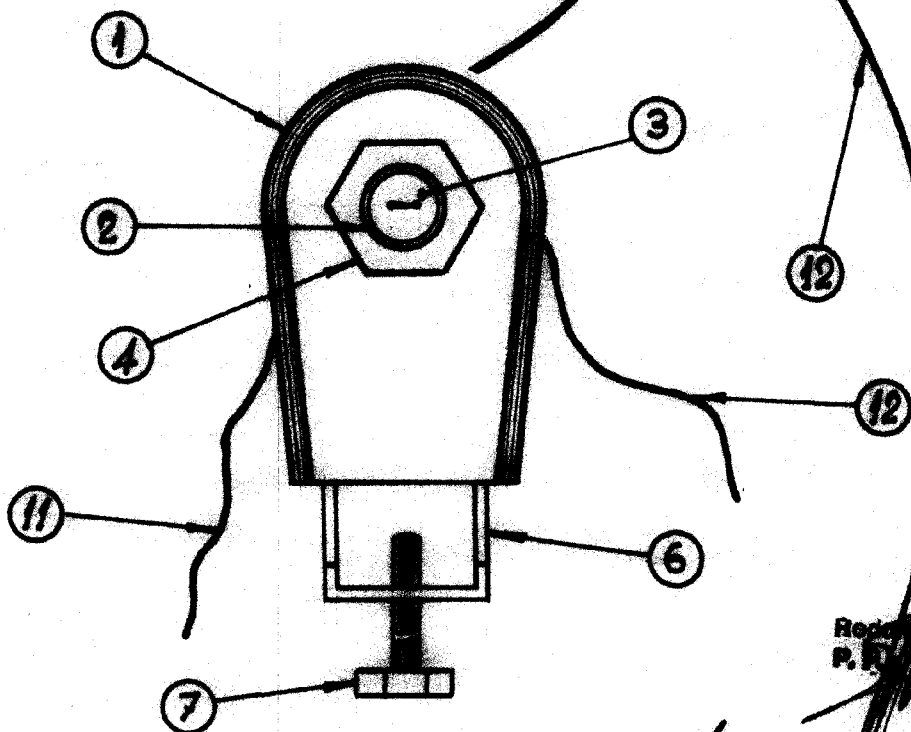


Figure 2



Redo
P. R.

Escala: Variable