

41014

41014.



MODELO DE UTILIDAD

por "UN CUBO PERFECCIONADO PARA LA RETENCION DE BASURAS",  
a favor de Don Luis CAMPAÑA AMILL, de nacionalidad españo-  
la, residente en Barcelona, calle Oliva nº 30. - - - - -

\*\*\*\*\*

MEMORIA DESCRIPTIVA

5 En el presente expediente se hace referencia a una mo-  
dalidad mecánica de autimatismo aplicada a los cubos de ba-  
sura, el cual pone solución definitiva a un problema mante-  
nido sin resolver, desde muy antiguo, por infinidad de amas  
de casa.

10 El inconveniente a que aludimos es el de tener que des-  
tapar dicho cubo con la mano, en momentos en que precisamen-  
te se están tocando condimentos u otros objetos delicados,  
con los que no es conveniente tener las manos sucias. Tam-  
bién es muy frecuente el dejar la tapa fuera, con los con-  
siguientes malos olores y emanaciones.

15 Por todo ello es por lo que el recurrente ha ideado  
el modelo de cierre automático que vamos a describir, lo que  
efectuaremos con el auxilio de los gráficos de la hoja adjun-  
ta, en la que se reproduce el modelo de cubo de que tratamos,  
visto en su totalidad y en perspectiva en la Fig. 1, siendo



la Fig. 2, una vista en planta superior del mismo, y la Fig. 3, un corte seccional a su altura media, aproximadamente.

Su característica esencial, es la abrirse y cerrarse consecutivamente, por mediación de un dispositivo lateral que se acciona con el pie. Consiste en una varilla -1-, que se mantiene unida paralelamente a las paredes del cubo, por dos o más asideros que forman parte de su pared. En su cabeza o extremo superior, enlaza con uno de los extremos de una palanca -2-, ligeramente curvada, fija por un vástago central al borde superior del cubo. El otro brazo de esta palanca, presenta un ojal de colisa por el que puede introducirse un pequeño travesaño -3-, que está adherido a la tapa -4-. Esta, consta de dos partes -4 y 4'-, unidas por tres bisagras que dan juego a la parte -4-, que es la móvil. En la base de la varilla -1-, presenta ésta, en forma angular, una palanca situada horizontalmente, terminada en un ensanchamiento plano para que se fácilmente impelido con el pie hacia abajo -5-. Y, además, esta varilla está rodeada, en su zona media, por un resorte de muelle -6-, que se apoya en pasadores, y su esfuerzo de expansión es el que obliga a la palanca de pie a elevarse de nuevo y a descender la tapa después de utilizado su movimiento. La segunda varilla superior -7-, que une las bisagras de la tapa, puede extraerse fácilmente para desmontar el conjunto y en el extremo opuesto al sitio de la palanca forma un doble ángulo consigo misma, y su punta se dobla hacia abajo para introducirse en un orificio practicado en la tapa, en lugar oportuno, a fin de constituir el seguro de cierre.

Por lo tanto, al apretar con el pie la palanca y descender ésta que arrastra a la varilla -1-, la palanca superior efectuará el movimiento basculante que hará que, por medio del vástago -3-, se eleve la media tapa móvil, dejando abierta la



boca del cubo, y se cerrará por su propio peso, inmediatamente que se deje de presionar con el pie.

Un ejemplo de realización práctica del cubo descrito, es el dibujo empleado para esta descripción, no teniendo carácter limitativo, puesto que los detalles de tamaño, calidad y acabado, podrán someterse a las variantes inherentes a su fabricación, sin que por ello se altere la esencialidad en las reivindicaciones de la siguiente

- N O T A -

10 Se reivindica como objeto de este Modelo de Utilidad:

1º.- Un cubo perfeccionado para la retención de basuras, que se caracteriza por ser un cubo cilíndrico que posee un dispositivo de automaticidad para su abertura, consistente en una varilla fijada paralelamente a la pared externa, la cual empalma en su base, con una palanca horizontal dispuesta para ser accionada con el pie, y en su extremo superior enlaza con otra palanca, también horizontal, que se halla fija por su centro a la pared del cubo, y en el extremo del brazo opuesto a la varilla, presenta un ojal de colisa por donde se en-  
15 garza una pequeña varilla solidaria de la tapa.

2º.- El propio cubo perfeccionado para la retención de basuras de la reivindicación primera, en el que la varilla citada se halla rodeada, en su zona media, por un resorte de muelle sujeto por pasadores, el cual regula con su fuerza de extensión, el reintegro del pedal a su anterior posición y facilita el cierre de la tapa que, además, cae por su propio peso.

3º.- El propio cubo perfeccionado para la retención de basuras de las reivindicaciones anteriores, en el que la tapa está seccionada en dos partes desiguales, una fija y otra móvil, unidas mediante bisagras y por un pasador que puede desprenderse, en uno de cuyos extremos presenta una doble curva  
25  
30

- 4 - 41014



que le permite introducir su cabeza en un orificio practica-  
do a tal fin, en la superficie de la tapa.

4º.- UN CUBO PERFECCIONADO PARA LA RETENCION DE BA-  
SURAS.

Madrid, 16 de Marzo de 1.954

FERNANDO PERAIRE  
P.P.

*Fernando Peraire*

41014

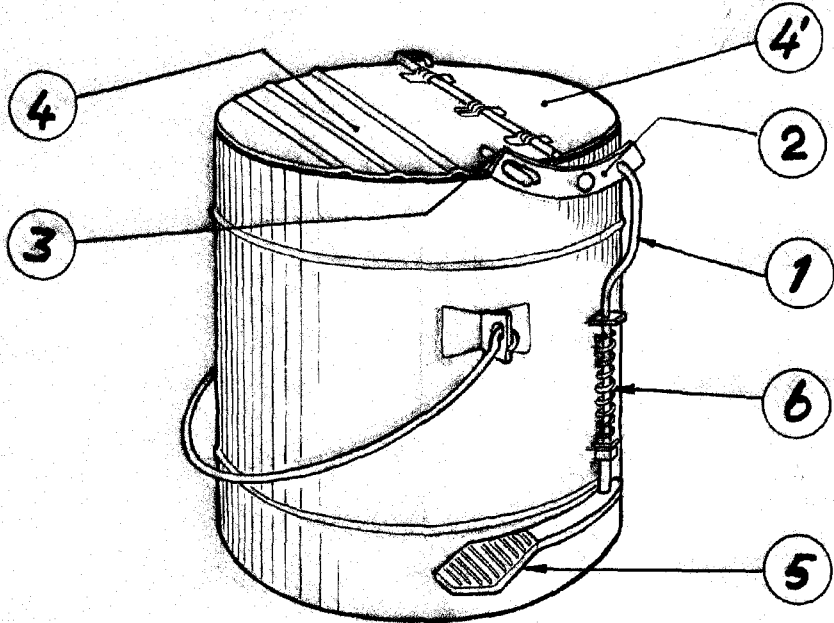


Fig. 1

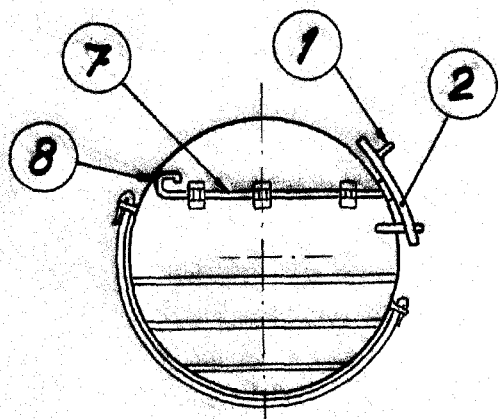


Fig. 2

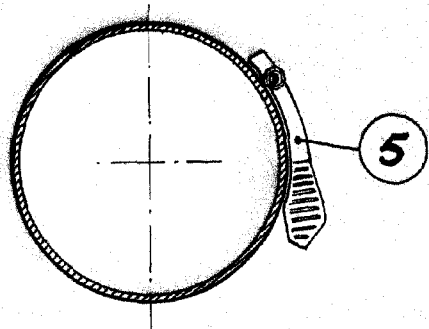


Fig. 3

Madrid, 16 de Marzo de 1954

p.a. Fernando Peraire  
p.p.

Escala variable